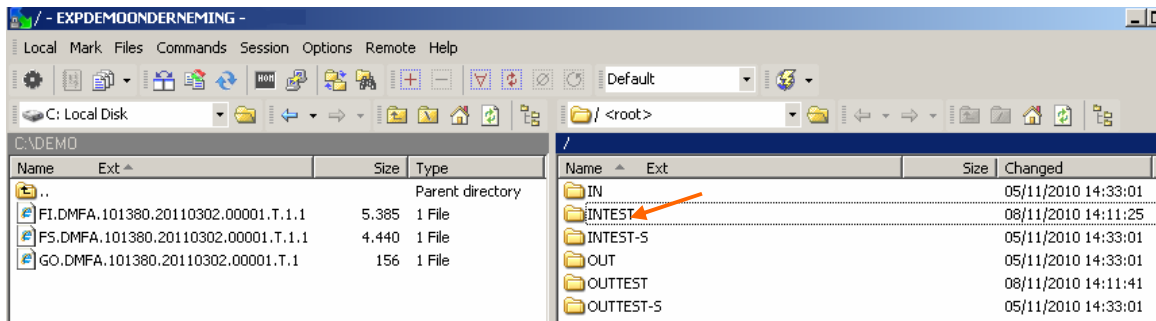


8. Uw bestanden overmaken

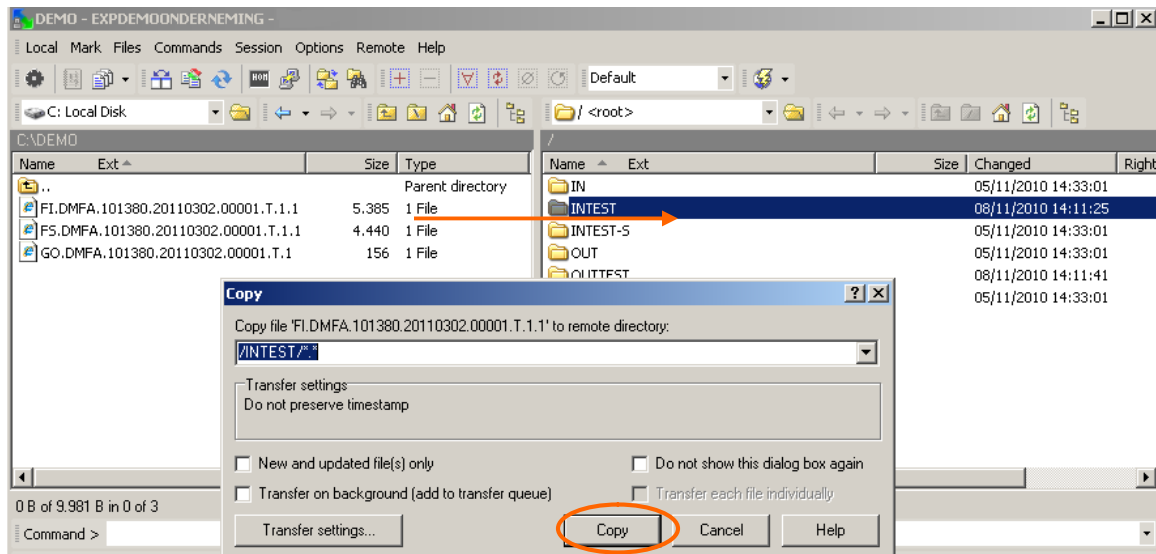
Open in uw SFTP-client de map waarin u uw bestanden wenst te plaatsen.

- Productiebestanden DmfA, ASR, Dimona, Tijdelijke Werkloosheid en Unieke Werfmelding (extensie **R**) -> map **IN**
- Test-/Simulatiebestanden ASR, Dimona, Tijdelijke Werkloosheid en Unieke Werfmelding en DmfA-circuittestbestanden (extensie **T**) -> map **INTEST**
- DmfA-aangiftetestbestanden (extensie **S**) -> map **INTEST-S**

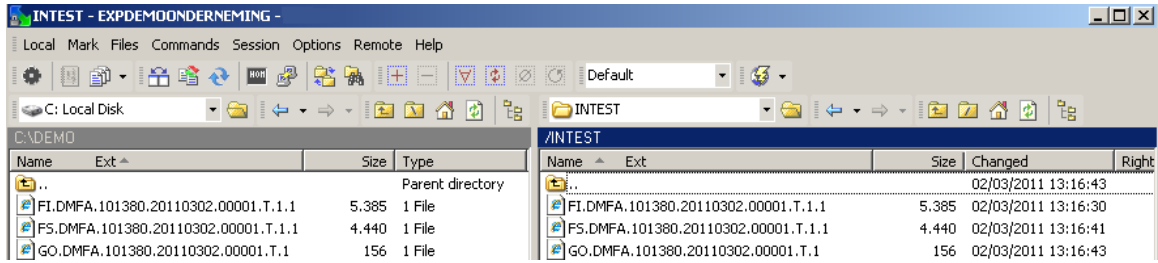
In dit voorbeeld gaan we de INTEST-map openen om daarin onze bestanden te plaatsen.



Vervolgens slepen we de verschillende bestanden (FI, FS en GO) naar de INTEST-map. Omdat het GO-bestand de verwerking doet beginnen slepen we dit steeds als laatste naar de map.



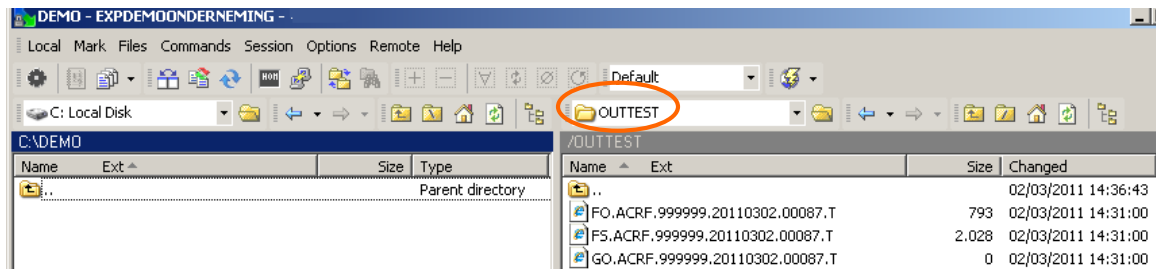
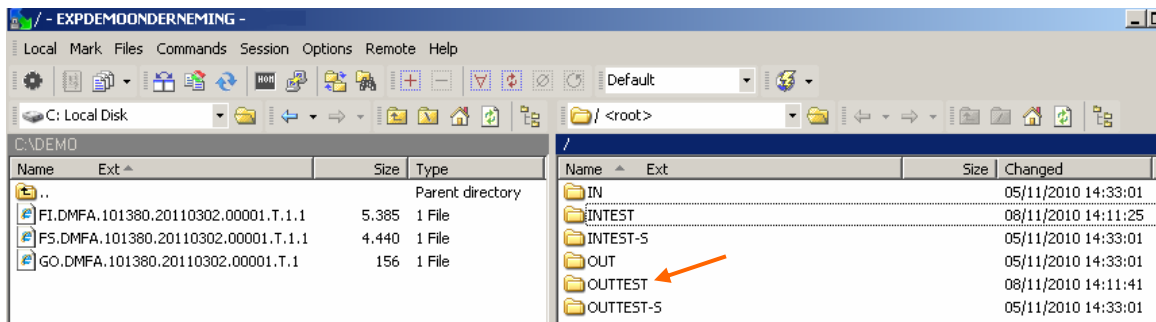
Van zodra het **GO-bestand** is geplaatst start de verwerking van alle bijhorende bestanden automatisch.



Van zodra de aangiftes verwerkt zijn zal u de antwoorden (ACRF's, Notificaties, ..) terugvinden in de respectievelijke mappen :

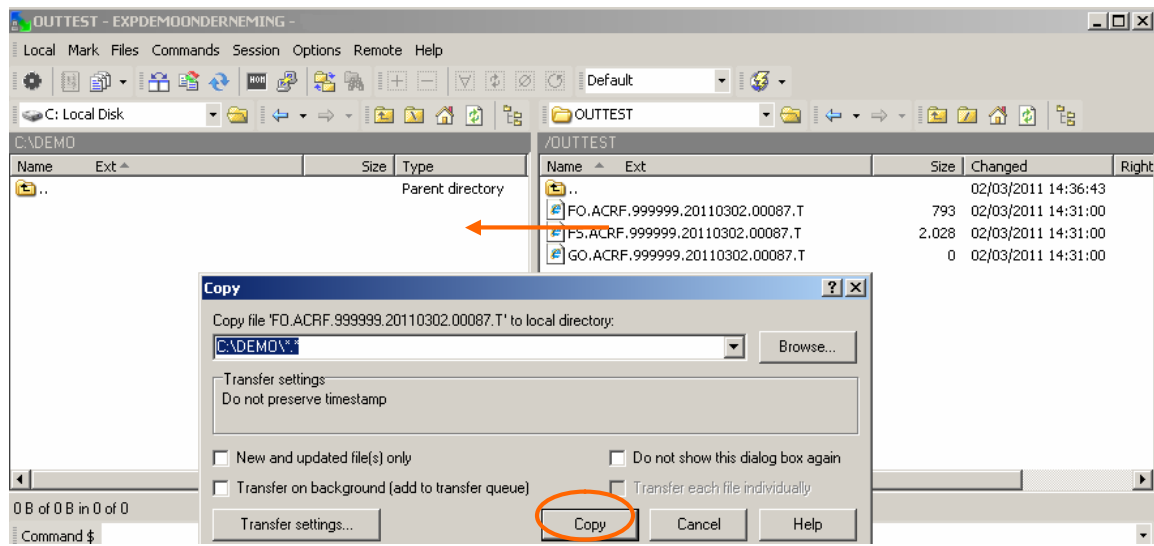
- Productiebestanden DmfA, ASR, Dimona, Tijdelijke Werkloosheid en Unieke Werfmelding (extensie **R**) -> map **OUT**
- Test-/Simulatiebestanden ASR, Dimona, Tijdelijke Werkloosheid en Unieke Werfmelding en DmfA-circuittestbestanden (extensie **T**) -> map **OUTTEST**
- DmfA-aangiftetestbestanden (extensie **S**) -> map **OUTTEST-S**

We openen de map OUTTEST.



- Het ontvangstbewijs of ACRF is een bericht dat bewijst dat we uw bestand ontvangen hebben en dat het aan de vormvereisten voldoet.
- Een positief ontvangstbewijs betekent dat uw bestand verder kan worden behandeld. In dat geval zal u nadien in dezelfde map ook nog een notificatie ontvangen met het resultaat van de inhoudscontrole van uw aangifte.

We slepen de OUT-bestanden naar onze PC.



Na het slepen naar onze PC moeten we de bestanden op de SFTP-server wissen.

Op onze eigen PC kunnen we de bestanden openen en verder verwerken.



Beheer van uw Uit-mappen:

Bij SFTP worden de voor u bestemde bestanden ter beschikking gesteld in de mappen OUT, OUTTEST of OUTTEST-S op onze server.

Het is de bedoeling dat u de bestanden in deze mappen kopieert naar een plaats op een server of PC bij u, en de gekopieerde bestanden vervolgens wist uit de OUT-mappen op onze server.

Aangezien wij ruimte moeten voorzien voor alle verzenders kunnen wij de uitgaande bestanden niet onbeperkt ter beschikking houden.