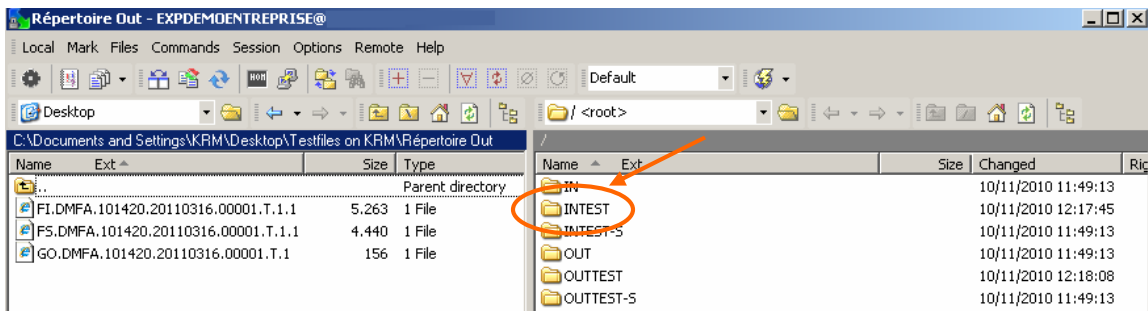


8. Transférer vos fichiers

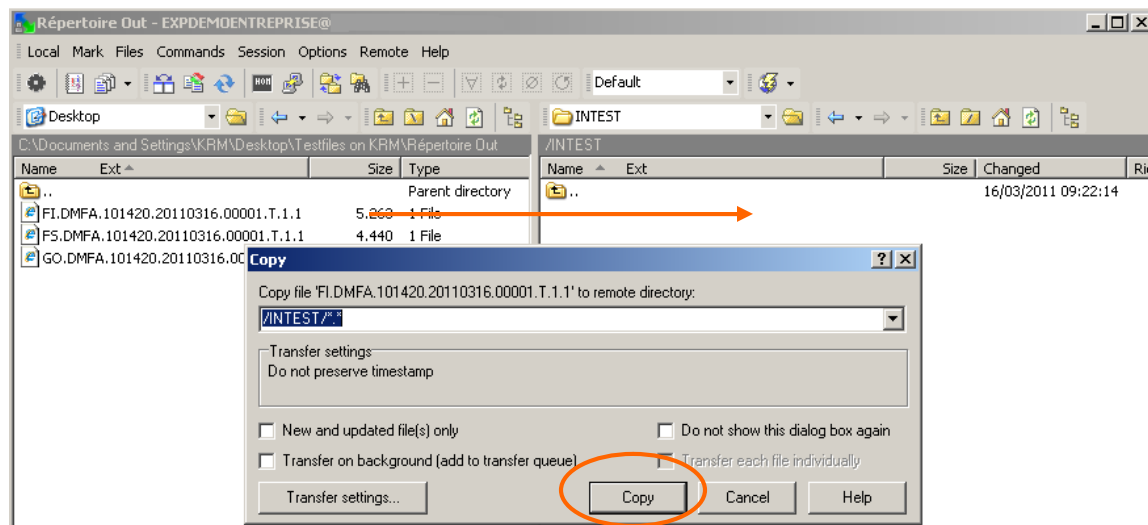
Ouvrez dans votre client SFTP le répertoire dans lequel vous souhaitez placer vos fichiers.

- Les fichiers de productions DmfA, DRS, Dimona, Chômage Temporaire, Déclaration Unique de Chantier (extension **R**) -> dans le répertoire **IN**
- Tests / fichiers de simulations DRS, Dimona, Chômage Temporaire, Déclaration Unique de Chantier et fichiers test de circuit DmfA (extension **T**) -> dans le répertoire **INTEST**
- Les fichiers test de déclaration DmfA (extension **S**) -> dans le répertoire **INTEST-S**

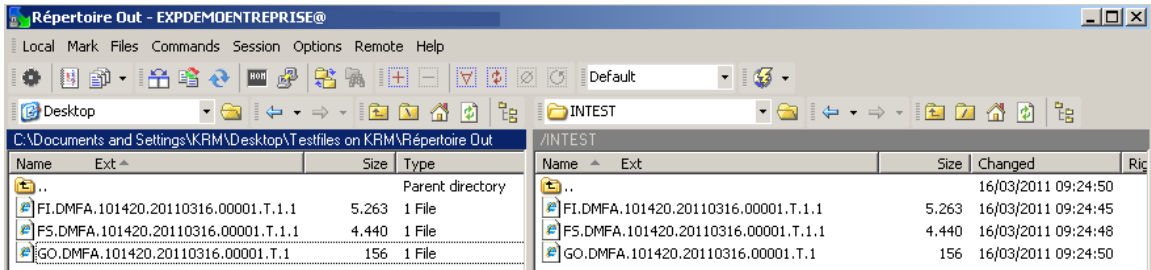
Dans cet exemple, nous allons ouvrir le répertoire INTEST pour déposer nos fichiers



Ensuite nous glissons les différents fichiers (FI, FS et GO) vers le répertoire INTEST. Comme le fichier GO lance le traitement toujours le glisser en dernier dans le répertoire.



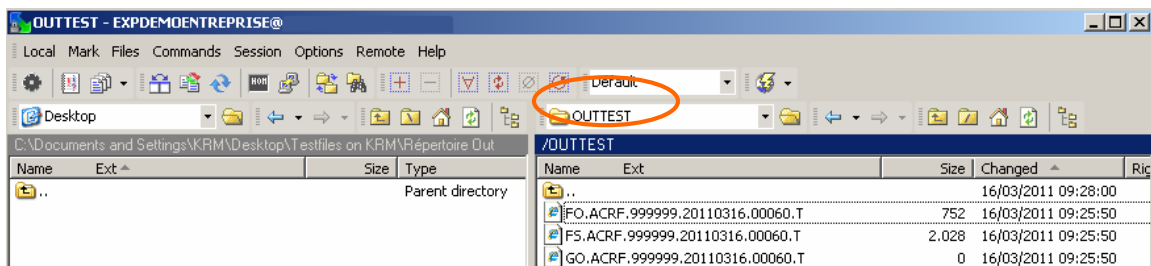
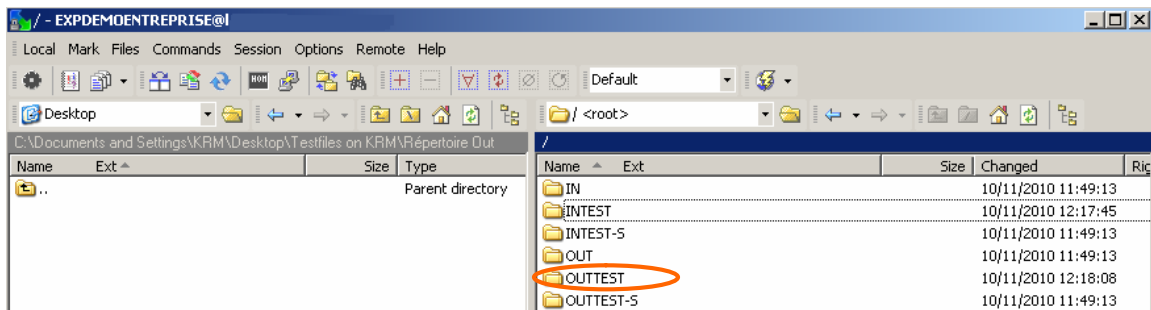
Dès que le **fichier GO** est placé, le traitement des fichiers liés démarre automatique.



Dès que les déclarations sont traitées, vous retrouvez les réponses (ACRF, Notifications.) dans les répertoires respectifs :

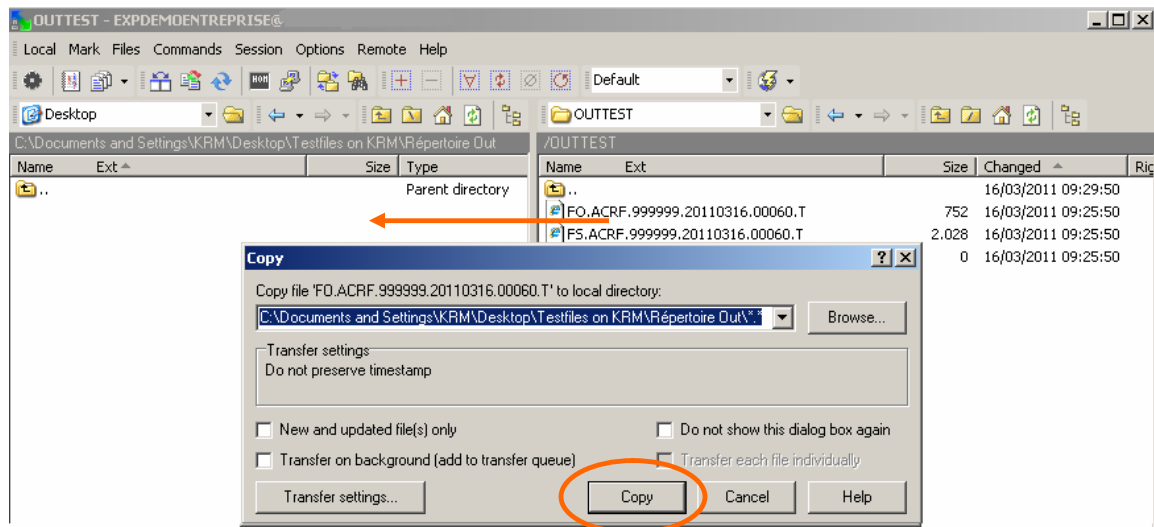
- Les fichiers de productions DmfA, DRS, Dimona, Chômage Temporaire, Déclaration Unique de Chantier (extension **R**) -> dans le répertoire **OUT**
- Tests / fichiers de simulations DRS, Dimona, Chômage Temporaire, Déclaration Unique de Chantier et fichiers test de circuit DmfA (extension **T**) -> dans le répertoire **OUTTEST**
- Les fichiers test de déclaration DmfA (extension **S**) -> dans le répertoire **OUTTEST-S**

Nous ouvrons le répertoire OUTTEST



- Le récépissé ou ACRF est un message qui prouve que nous avons reçu votre fichier et que celui-ci répond aux conditions.
- Un récépissé positif signifie que votre fichier peut être traité. Dans ce cas, vous recevrez aussi une notification, plus tard, dans le même répertoire, avec le résultat du contrôle du contenu de votre déclaration.

Nous glissons les ACRF vers notre PC



Une fois que les fichiers ont été copiés sur notre ordinateur nous devons les supprimer sur le serveur SFTP.
Ensuite, les fichiers peuvent être ouverts et traités sur notre ordinateur même.



Gestion de vos répertoires OUT

Pour SFTP, les fichiers de réceptions sont mis à votre disposition dans les répertoires OUT, OUTTEST ou OUTTEST-S sur notre serveur.

Le but est que vous copiez les fichiers qui sont sur notre serveur vers un endroit sur votre PC. Ensuite, une fois copié, vous supprimez les fichiers des répertoires OUT sur notre serveur.

Etant donné que nous devons prévoir de l'espace pour tous les expéditeurs, nous ne pouvons pas garder les fichiers à disposition de manière indéterminée.