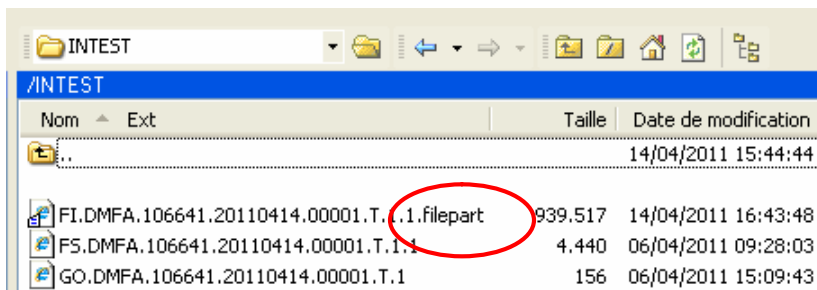
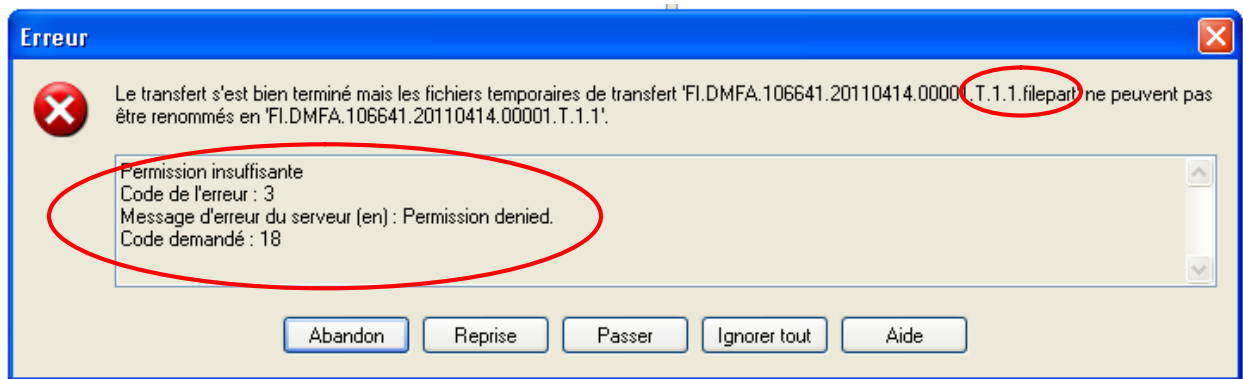


Version française de WinSCP

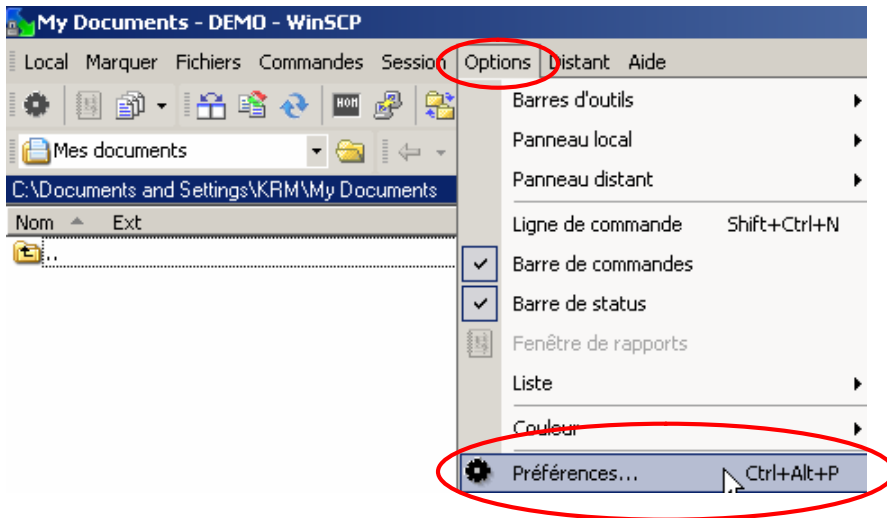
(Version anglaise de WinSCP voir page 3)

WinSCP ajoute '.filepart' au nom de votre fichier et signale l'erreur Code demandé: 18.

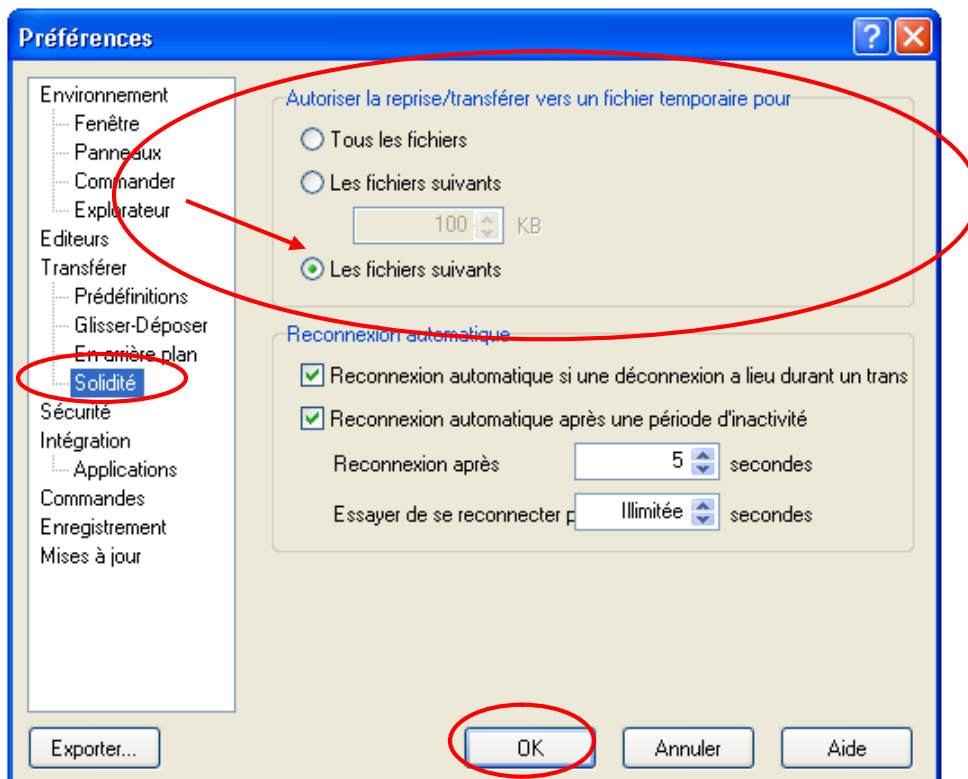
Vous obtenez l'erreur suivante lorsque vous transférez des grands fichiers. Votre fichier apparaît dans le répertoire IN, mais l'extension « .filepart » s'est ajoutée au nom de votre fichier initial. Cela engendre que le fichier sera rejeté pour cause d'un nom de fichier incorrect. Cette anomalie est identifiable par le code '**Code demandé:18**' dans l'écran d'erreur.



Pour éviter ce problème, vous devez configurer et adapter le paramètre ('Solidité') dans 'Options/Préférences'.



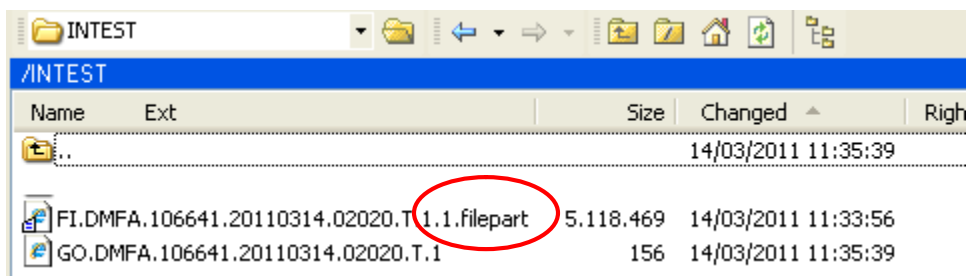
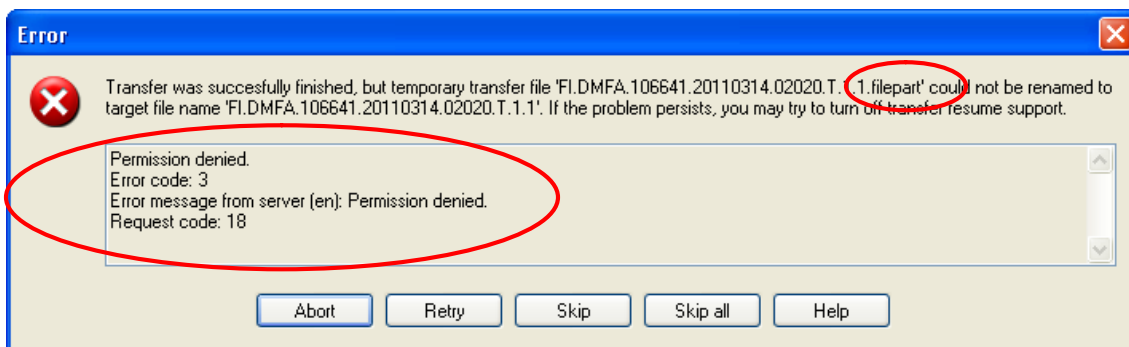
Changez l'option 'Autoriser la reprise/transférer vers un fichier temporaire pour' dans le paramètre 'Solidité' à 'Les fichiers suivants' et cliquez sur 'OK'.



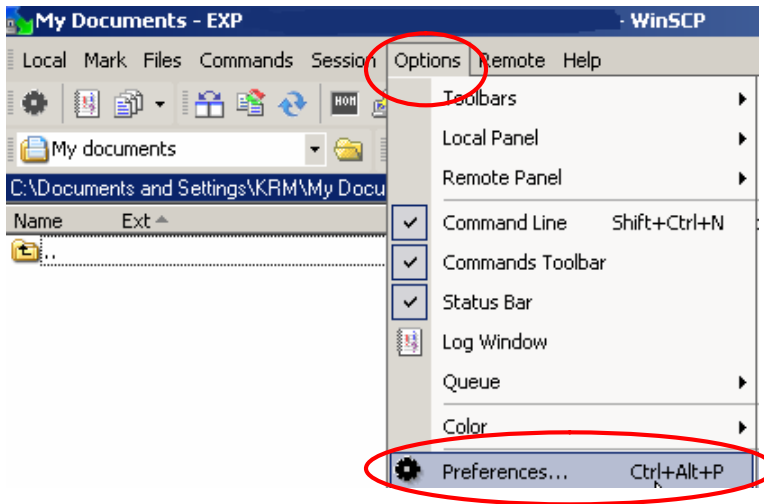
Version anglaise de WinSCP

WinSCP ajoute '.filepart' au nom de votre fichier et signale l'erreur Request Code : 18.

Vous obtenez l'erreur suivante lorsque vous transférez des grands fichiers. Votre fichier apparaît dans le répertoire IN, mais l'extension « .filepart » s'est ajoutée au nom de votre fichier initial. Cela engendre que le fichier sera rejeté pour cause d'un nom de fichier incorrect. Cette anomalie est identifiable par le code '**Request code :18**' dans l'écran d'erreur.



Pour éviter ce problème, vous devez configurer et adapter le paramètre 'Endurance' dans 'Options/Preferences'.



Changez l'option 'Enable transfer resume/transfer to temporary filename for' dans le paramètre 'Endurance' à 'Disable' et cliquez sur 'OK'.

