

Glossaire Echange générique

Version complète

Version: 2017/2

Date de publication: 30/05/2017

Date de mise en production: 01/07/2017

Liste de la version complète

Page de garde

Page de garde

Introduction

Introduction

Glossaire

- 90059 - Formulaire
 - 00110 - STATUT DE L'ATTESTATION
 - 00218 - DATE DE CRÉATION DU FORMULAIRE
 - 00296 - IDENTIFICATION DU FORMULAIRE
 - 00297 - TYPE DU FORMULAIRE
 - 00299 - HEURE PRÉCISE DE CRÉATION DU FORMULAIRE
- 90082 - Référence
 - 00221 - TYPE DE LA RÉFÉRENCE
 - 00222 - NUMÉRO DE RÉFÉRENCE
 - 00298 - ORIGINE DE LA RÉFÉRENCE
- 90093 - Expéditeur
 - 00517 - RUE
 - 00518 - NUMÉRO DE L'ADRESSE
 - 00519 - BOÎTE AUX LETTRES
 - 00520 - CODE POSTAL
 - 00522 - COMMUNE
 - 00523 - CODE PAYS
 - 00776 - DÉNOMINATION
 - 01047 - LANGUE
- 90102 - Référence du fichier reçu
 - 00106 - NOM DU FICHIER
 - 00222 - NUMÉRO DE RÉFÉRENCE
 - 00298 - ORIGINE DE LA RÉFÉRENCE
- 90256 - Identification Employeur
 - 00011 - NUMÉRO ONSS
 - 00014 - NUMÉRO D'ENTREPRISE
 - 00109 - NUMÉRO PPL
 - 00948 - NUMÉRO ONSS PROVISoire
- 90390 - Informations sur la réception du fichier
 - 00737 - CANAL
 - 00898 - DATE DE RÉCEPTION
 - 00935 - HEURE PRÉCISE DE RÉCEPTION
- 90452 - Données de référence
 - 00013 - ANNÉE - TRIMESTRE
 - 00024 - NUMÉRO D'IDENTIFICATION DE LA SÉCURITÉ SOCIALE - NISS
 - 00220 - NUMÉRO D'ORDRE DU FORMULAIRE
 - 01147 - DERNIER FORMULAIRE
 - 01159 - NOM DU GROUPE
- 90454 - Description technique
 - 00106 - NOM DU FICHIER
 - 01044 - TYPE MIME
 - 01045 - TABLE DE CARACTÈRES
 - 01046 - FORMAT DE CARACTÈRES
 - 01047 - LANGUE
 - 01164 - TYPE DE DOCUMENT
 - 01165 - NUMÉRO D'IDENTIFICATION DE LA PIÈCE JOINTE
- 90455 - Contrôle d'intégrité
 - 00236 - VALEUR
 - 01048 - MÉTHODE DE CALCUL DE L'INTÉGRITÉ
- 90463 - Document hors format XML
 - 01059 - DOCUMENT EN FORMAT BASE64
- 90485 - Données concernant le document
 - 00024 - NUMÉRO D'IDENTIFICATION DE LA SÉCURITÉ SOCIALE - NISS
 - 01086 - DATE DU DOCUMENT
 - 01087 - RÉFÉRENCE DU DOCUMENT
- 90511 - Fichier original traité
 - 00002 - NUMÉRO D'IDENTIFICATION DE L'EXPÉDITEUR
- 90512 - Données d'établissement de la destination
 - 00704 - TYPE DESTINATION
- 90513 - Critères d'identification du destinataire
 - 00221 - TYPE DE LA RÉFÉRENCE
- 90514 - Données d'identification du destinataire
 - 00296 - IDENTIFICATION DU FORMULAIRE
 - 01113 - DESTINATAIRE
 - 01114 - TYPE D'IDENTIFICATION DU DESTINATAIRE

Liste de la version complète

- 01115 - QUALITÉ DU DESTINATAIRE
- 90515 - Critères relatifs au mandat
 - 00013 - ANNÉE - TRIMESTRE
 - 01116 - DATE
 - 01128 - TYPE DE MANDAT
- 90516 - Critères relatifs à l'objet
 - 01117 - OBJET
 - 01118 - TYPE D'OBJET
- 90517 - Données relatives au Case
 - 01119 - SERVICE DE L'ONSS
 - 01120 - DATE DE CRÉATION
 - 01121 - SOUS-TYPE DU CASE
 - 01122 - IDENTIFIANT DU CASE
- 90518 - Données concernant le statut du Case
 - 01024 - DATE D'ÉCHÉANCE
- 90519 - Données sur la référence du Case
 - 00222 - NUMÉRO DE RÉFÉRENCE
 - 01123 - TYPE DE RÉFÉRENCE DU CASE
- 90521 - Critères d'indexation
 - 01124 - IDENTIFIANT DE L'INDEX
 - 01125 - VALEUR DE L'INDEX
- 90523 - Critères d'identification de l'utilisateur assigné
 - 01126 - TYPE D'UTILISATEUR ASSIGNÉ
 - 01127 - IDENTIFIANT DE L'UTILISATEUR ASSIGNÉ
- 90550 - Identification employeur traité
 - 00157 - DÉNOMINATION DE L'EMPLOYEUR
 - 00158 - RUE DE L'EMPLOYEUR
 - 00159 - NUMÉRO DE L'ADRESSE DE L'EMPLOYEUR
 - 00160 - BOÎTE AUX LETTRES DE L'EMPLOYEUR
 - 00161 - CODE POSTAL DE L'EMPLOYEUR
 - 00162 - COMMUNE DE L'EMPLOYEUR
 - 00163 - CODE PAYS DE L'EMPLOYEUR
 - 00164 - CODE IMPORTANCE
 - 00219 - FORME JURIDIQUE
 - 01047 - LANGUE
- 90551 - Critère du sous-groupe
 - 00693 - CANAL OUTPUT
 - 01091 - TYPE DE GROUPE
- 90560 - Identification de l'expéditeur traité
 - 00011 - NUMÉRO ONSS
 - 00014 - NUMÉRO D'ENTREPRISE
 - 00024 - NUMÉRO D'IDENTIFICATION DE LA SÉCURITÉ SOCIALE - NISS
 - 00109 - NUMÉRO PPL
 - 00479 - NUMÉRO DE SECRÉTARIAT SOCIAL
 - 00948 - NUMÉRO ONSS PROVISOIRE

Bloc fonctionnel

- 90059 - Formulaire
- 90082 - Référence
- 90093 - Expéditeur
- 90102 - Référence du fichier reçu
- 90256 - Identification Employeur
- 90370 - Données métier
- 90371 - Document générique XML
- 90390 - Informations sur la réception du fichier
- 90452 - Données de référence
- 90453 - Description du document
- 90454 - Description technique
- 90455 - Contrôle d'intégrité
- 90456 - Document au format XML
- 90463 - Document hors format XML
- 90464 - Description métier
- 90485 - Données concernant le document
- 90511 - Fichier original traité
- 90512 - Données d'établissement de la destination
- 90513 - Critères d'identification du destinataire
- 90514 - Données d'identification du destinataire
- 90515 - Critères relatifs au mandat
- 90516 - Critères relatifs à l'objet
- 90517 - Données relatives au Case
- 90518 - Données concernant le statut du Case
- 90519 - Données sur la référence du Case

Liste de la version complète

- 90520 - Liste des données spécifiques
- 90521 - Critères d'indexation
- 90522 - Données concernant l'utilisateur assigné
- 90523 - Critères d'identification de l'utilisateur assigné
- 90550 - Identification employeur traité
- 90551 - Critère du sous-groupe
- 90560 - Identification de l'expéditeur traité

Echange générique - Introduction

Version: 2017/2

Date de publication:

30/05/2017

Contenu de l'introduction: [i](#)

Echange de fichiers avec les partenaires enregistrés dans la DB expéditeurs : spécifications des fichiers

Contents

1. Introduction	2
2. Spécifications à l'attention des expéditeurs de fichiers EXPL (Emetteur)	3
2.1. Les scénarios.....	4
2.1.1. Le fichier EXPL a été réceptionné avec succès et comporte des documents traitables, des documents non traitables, des documents comportant des erreurs business (détectées par l'application de la sécurité sociale ad hoc).....	4
2.1.2. Le fichier EXPL ne peut être réceptionné.	5
3. Spécifications destinées aux destinataires de fichiers EXPL (Destinataire)....	6

1. Introduction

Ce document concerne les spécifications des fichiers transmis, d'une part, par les partenaires enregistrés dans la DB expéditeurs¹ et, d'autre part, les spécifications des fichiers mis à la disposition de partenaires enregistrés dans la DB expéditeurs.

Dans le document qui suit l'objet du fichier est EXPL pour « EXEMPLE ». Il y a lieu pour vos échanges de remplacer cela par l'objet qui vous concerne (voir fichier Excel « Introduction pour les expéditeurs » que vous trouverez dans l'onglet Introduction du glossaire Echange générique XML (GXD)).

Lorsqu' un expéditeur transmet un fichier, il recevra toujours un ACRF et, suivant l'objet (deuxième particule du nom du fichier), il recevra ou non une réponse pour chaque document se trouvant dans le fichier.

Dans ce qui suit est présenté le scénario (2.1.1.) le plus fréquent où pour un fichier transmis, l'expéditeur reçoit en réponse un accusé de réception et pour chaque document une notification.

Pour savoir si pour l'objet du fichier qui vous intéresse, une réponse par document est prévue, vous pouvez consulter le fichier Excel susmentionné.

¹ La procédure à suivre pour s'enregistrer dans la DB expéditeurs n'est pas décrite dans ce présent document. Vous trouverez les informations ad hoc sur d'autres pages du Portail de la Sécurité sociale. Si nécessaire le centre contact (02 511 51 51) peut vous aider à trouver les dites informations.

2. Spécifications à l'attention des expéditeurs de fichiers EXPL (Emetteur)

Le protocole d'échange de fichiers est comme suit :

1. Les expéditeurs déposeront un groupe de trois fichiers dans leur répertoire; dans le sous-répertoire IN, si ce sont des documents contenant des données réelles (R dans les noms des fichiers) et, dans le sous-répertoire INTEST (T dans les noms des fichiers) si ce sont des documents contenant des données de test (environnement de simulation)².
2. Ce groupe sera composé d'un fichier comportant les documents (FI), du fichier signature³ (FS; seulement indispensable en production) et du fichier GO qui sera vide. Le fichier GO sera déposé en dernier car il a pour objectif de signaler que le transfert est terminé.
3. Le groupe de fichiers sera réceptionné par la Sécurité Sociale (DFC) qui mettra à la disposition de l'expéditeur un groupe de fichiers comportant un fichier d'accusé de réception. Le fichier d'accusé sera positif quand le groupe de fichiers traité est complet, les noms suivent bien les spécifications attendues, le fichier signature est correct, la syntaxe XML est correcte, le fichier de documents ne dépasse pas 50 MB, comporte un bloc Form directement derrière le root, il n'y a pas plus de 500 blocs Form, il n'y a pas de caractère entre deux blocs Form (fermant et ouvrant) et l'expéditeur est bien autorisé à envoyer ces documents. Si le groupe de fichiers est réceptionné avec succès alors le fichier comportant les documents sera ouvert et lu.
Si une erreur est rencontrée au niveau du traitement de réception alors la Sécurité Sociale créera un groupe de fichiers comportant un fichier d'accusé de réception négatif. Dans ce cas de figure, le fichier comportant les documents ne sera pas transmis à l'application de la Sécurité sociale ad hoc.
Le groupe de fichiers comportant l'accusé sera déposé dans le sous-répertoire OUT si le groupe de fichiers traité émane du sous-répertoire IN.
Le groupe de fichiers comportant l'accusé sera déposé dans le sous-répertoire OUTTEST si le groupe de fichiers traité émane du sous-répertoire INTEST.
4. Si après avoir validé le contenu du fichier comportant les documents, un ou plusieurs documents ne sont pas conformes aux spécifications décrites dans les glossaires GXD (+ Introduction) et EXPL001 (uniquement XSD), alors chacun des documents invalides fera l'objet d'un groupe (FO, FS, GO) de fichiers comportant un fichier de notification négative⁴ (FO). Cette notification contiendra des informations permettant à l'expéditeur d'identifier l'erreur. Les documents non traitables ne seront pas transmis à l'application de la Sécurité sociale ad hoc.
Le groupe de fichiers comportant la notification négative sera déposé dans le sous-répertoire OUT si le groupe de fichiers traité émane du sous-répertoire IN.
Le groupe de fichiers comportant la notification négative sera déposé dans le sous-répertoire OUTTEST si le groupe de fichiers traité émane du sous-répertoire INTEST.
5. Chaque document traitable sera transmis à l'application de la Sécurité sociale ad hoc.

² Pour les applications de la Sécurité sociale, il y a aussi les environnements d'intégration et d'acceptation où les tests entre elles et le DFC peuvent être réalisés. Les expéditeurs n'ont pas accès à ces environnements.

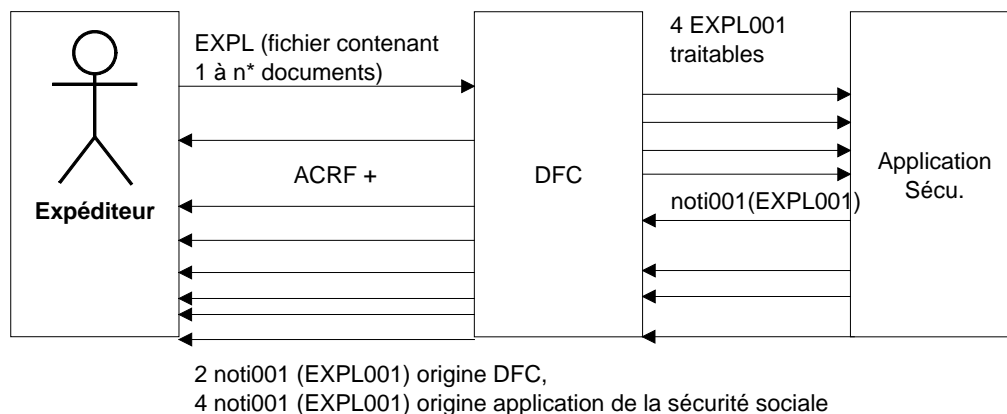
³ Le processus pour établir le fichier signature n'est pas décrit dans ce présent document; vous trouverez les informations ad hoc sur d'autres pages du Portail de la Sécurité sociale. Si nécessaire le centre contact (02 511 51 51) peut vous aider à trouver les dites informations.

⁴ Voir l'introduction du présent document où est expliqué que pour certains objets de fichier, la Sécurité sociale ne transmet pas de réponse par document. Seul un accusé de réception est transmis. Dans ce cas de figure, les contrôles susdécrits (3.) au niveau fichier sont partiellement réalisés.

Vous trouverez en annexe du glossaire «Echange générique XML» les spécifications sur l'ACRF et la notification.

2.1. Les scénarios

2.1.1. Le fichier EXPL a été réceptionné avec succès et comporte des documents traitables, des documents non traitables, des documents comportant des erreurs business (détectées par l'application de la Sécurité sociale ad hoc)



Le numéro dans le schéma exemple est 6.

1. L'expéditeur dépose un groupe de fichiers
FI.EXPL.001050.20160304.00001.R.1.1
FS.EXPL.001050.20160304.00001.R.1.1
GO.EXPL.001050.20160304.00001.R.1

EXPL est l'objet du fichier; il convient de reprendre celui qui vous concerne; EXPL est juste à titre d'exemple.

001050 est le numéro de l'expéditeur. Le 1050 est un exemple; il convient évidemment de reprendre le numéro d'expéditeur qui vous a été attribué.

20160304 est une donnée variable puisque c'est la date de création du fichier par l'expéditeur.

00001 est une donnée variable qui est un numéro de séquence qui permet de transmettre à la Sécurité Sociale plusieurs fichiers créés le même jour avec des noms différents. R indique si ce sont des données réelles que transporte le groupe de fichiers ou des données de test (T dans le nom).

1.1 est le nombre de morceaux et le numéro du morceau; c'est une constante.

Dans le nom du fichier GO ne figure que le nombre de morceau : 1

2. La Sécurité Sociale a pu réceptionner le groupe de fichiers avec succès : un accusé de réception positif est alors déposé dans le répertoire de l'expéditeur.
FO.ACRF.999999.20160304.00001.R.EXPL
FS.ACRF.999999.20160304.00001.R.EXPL
GO.ACRF.999999.20160304.00001.R.EXPL
Le 999999 est le n° expéditeur de la Sécurité sociale.
3. Chaque document traitable est transmis à l'application de la Sécurité sociale ad hoc.

4. Chaque document fait l'objet, en définitive, d'une notification⁵.

C'est :

- soit une notification établie par l'application de la Sécurité sociale concernée;
- soit une notification négative créée par le DFC qui est le point d'entrée et dont le rôle est de prétraiter les données et de router chaque document vers l'application ad hoc.

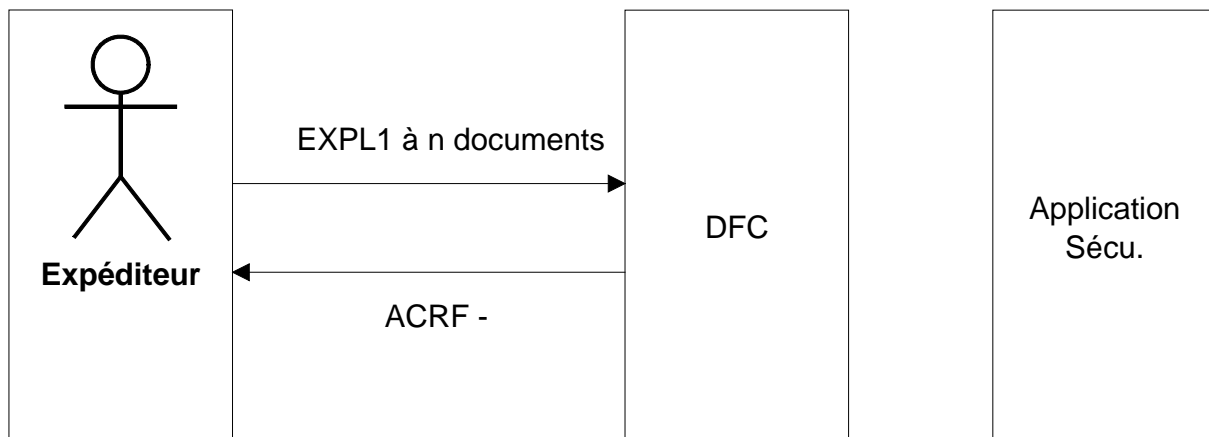
Chaque notification traitable sera transmise à l'expéditeur.

Le groupe de fichiers transmis par le DFC à l'expéditeur du document suivra les spécifications suivantes :

FO.NOTI.999999.20160304.00001.R.EXPL
FS.NOTI.999999.20160304.00001.R.EXPL
GO.NOTI.999999.20160304.00001.R.EXPL

Les notifications seront, dans la mesure du possible, regroupées dans un fichier en fonction de l'input reçu.

2.1.2. Le fichier EXPL ne peut être réceptionné



⁵ Sauf pour certains objets de fichiers comme exprimé dans l'introduction du présent document. Pour certains objets de fichiers, la Sécurité sociale ne transmet qu'une seule réponse : un ACRF. Le fichier réceptionné avec succès est alors transmis directement à l'application interne.

3. Spécifications destinées aux destinataires de fichiers EXPL (Destinataire).

Il s'agit de fichiers établis par une application de la Sécurité sociale mis à la disposition de partenaires enregistrés dans la DB expéditeurs.

Chaque fichier de documents sera déposé avec deux autres fichiers (FS et GO) dans le répertoire OUT s'il s'agit de données réelles ou dans le répertoire OUTTEST s'il s'agit de données de test.

FO.EXPL.999999.20160304.00001.R.1.1

FS.EXPL.999999.20160304.00001.R.1.1

GO.EXPL.999999.20160304.00001.R.1

Le fichier FO contient les documents. Le fichier FS contient la signature et le fichier GO qui est déposé en dernier est vide.

EXPL est l'objet du fichier.

999999 est le numéro d'expéditeur de la Sécurité sociale.

20160304 est la date de création du fichier.

00001 cette particule sera différente dans chaque nouveau groupe de fichiers envoyés la même journée pour le même objet. Cette particule est alphanumérique.

R si le fichier comporte des données réelles et T si le fichier comporte des données de test.

1. 1 est le nombre de morceau et le numéro de morceau; dorénavant chaque fichier sera envoyé en un seul morceau et ce sera donc toujours 1.1.

Dans le nom du fichier GO, on ne retrouve que le nombre de morceau.

Légende

I	Indispensable
⊘	Interdit
O si	Obligatoire si

Ce document est un complément d'informations au glossaire "Echange générique XML" (GXD) et au document présentant les spécifications fichiers.

La feuille FICHER

*L'objet du fichier est la deuxième particule du nom du fichier.

*Émetteur ou destinataire indique à qui est destiné la documentation; Pour l'objet ECOR c'est à l'émetteur du fichier ECOR que la documentation s'adresse. Pour l'objet ECOA c'est au destinataire de ce fichier que s'adresse la documentation qui suit.

*Nom de l'application que l'émetteur ou le destinataire devrait avoir dans son profil pour émettre ou recevoir le fichier avec cet objet.

*Réponse positive ou négative par document (FORM) que va recevoir l'émetteur. Si les réponses sont regroupées; elles le seront (positives et négatives dans le même fichier) dans les 24 heures en fonction des documents se trouvant dans le fichier traité.

Au-delà des 24h, elles seront transmises une à une.

*Identification du document qui se trouve dans le fichier.

La feuille GXD (Generic XML Document)

Ne sont repris dans les colonnes que les blocs de données du GXD qui sont facultatifs dans le schéma xsd ad hoc.

Sont précisés par document les blocs qui doivent/seront présents dans chaque document du fichier. Autrement dit que l'émetteur doit reprendre et que le destinataire devrait recevoir.

Les feuilles qui suivent présentent les spécifications des données par bloc.

La feuille FORM

La version du schéma GXD est celle que peut envoyer l'émetteur ou recevra le destinataire.

Fichier

Objet	Emetteur ou destinataire	Nom de l'application	Réponse positive reçue par document par l'émetteur du fichier ou à envoyer par le destinataire du fichier	Réponse négative reçue par document par l'émetteur du fichier ou à envoyer par le destinataire du fichier	Identification	Documents par fichier*
PROA	E	PAYIT	NOTI001 regroupées	NOTI001 regroupées	PROA001	1 à 500
ECOR	E	DMFA	ECOUDAN	NOTI001 regroupées	ECOUDRQ	1 à 500
EOA	D	DMFA	na	na	ECOUDAN	1
FINO	D	PAYIT	na	na	FINO004	1 à n
*Le fichier a une taille limite; cette taille est spécifiée dans le glossaire GXD.						

Form

Identification	FormCreationDate Début	AttestationS tatus	TypeForm	Version schéma GXD
PROA001	01/02/2017	0	SU	> ou = 20164
ECOUDRQ	01/04/2017	0	RE	> ou = 20171
ECOUDAN	01/04/2017	0	FA	> ou = 20171
FINO004	01/02/2017	0	SU	20164

Reference

Identification	Attestation Status	Reference Type	Reference Origin
PROA001	0	1	1
ECOUDRQ	0	1	1
ECOUDAN	0	1	1
ECOUDAN	0	1	3
ECOUDAN	0	1	2
FINO004	0	1	3
FINO004	0	1	2

ReferenceData

Identification	INSS	Quarter (occurs)	Group Name	Form SequenceNbr	IsLast Form	Bloc SubGroupCriteria	Bloc EmployerId	Bloc Handled EmployerId	
PROA001	☺	☺	☺	☺	☺	☺		☺	
ECOUDRQ	O si*	(1)	☺	☺	☺	☺		☺	*Obligatoire si la demande de consultation porte sur le NISS.
ECOUDAN	O si*	(1)	☺	☺	☺	☺		☺	*Il est présent dans la request (ECOUDRQ).
FINO004	☺		☺	☺	☺	☺		☺	

EmployerId

Identification	NOSSRegistrationNbr	ProvisionalINSSONbr	NOSSLPARegistrationNbr	CompanyID	Détail présence
PROA001	1 (peut être zéro)	⊖	⊖	1 (peut être zéro)	Pas permis tous les tags indispensables à zéro.
ECOUDRQ	1 (peut être zéro)	⊖	⊖	1 (peut être zéro)	Pas permis tous les tags indispensables à zéro.
ECOUDAN	1	⊖	⊖	1 (peut être zéro)	
FINO004	1	⊖	⊖	1 (peut être zéro)	

DocumentData

Identification	Document Date	Document Reference	INSS
FINO004			6

Spécifications techniques du GXD « Echanges génériques »

Voici des spécifications techniques relatives à l'établissement d'un fichier dont le contenu suit la structure du schéma XSD «Echanges génériques» (GenericXmlDocument).

Dans un fichier GenericXmlDocument (GXD) envoyé vers la sécurité sociale, il est maintenant nécessaire que l'expéditeur définisse lui-même les namespaces, préfixes et schémas pour le traitement de parsing¹.

L'utilisation d'un namespace est basée sur 3 phases :

1) définir le nom du namespace en lui-même, par exemple "http://www.smals-mvm.be/xml/ns/systemFlux".

2) établir un lien entre le namespace et un préfixe

Ce lien est établi via un attribut qui doit être indiqué dans le fichier xml envoyé.

Par exemple, pour établir un lien entre le namespace "http://www.smals-mvm.be/xml/ns/systemFlux" et un préfixe "sf", on doit utiliser ceci :

```
xmlns:sf="http://www.smals-mvm.be/xml/ns/systemFlux"
```

3) établir un lien entre le namespace et un schéma

Ce lien est établi via un attribut qui doit être indiqué dans le fichier xml envoyé.

Par exemple, pour établir un lien entre le namespace "http://www.smals-mvm.be/xml/ns/systemFlux" et un schéma "GenericXmlDoc_20171.xsd", on doit utiliser ceci :

```
xsi:schemaLocation="http://www.smals-mvm.be/xml/ns/systemFlux  
GenericXmlDoc_20171.xsd"
```

A noter que l'attribut "" peut contenir plusieurs liens namespace/schéma, séparés par des espaces.

L'exemple suivant contient ainsi 3 liens :

```
xsi:schemaLocation="http://www.smals-mvm.be/xml/ns/systemFlux  
GenericXmlDoc_20171.xsd http://socialsecurity.be/xml/ns/financialnote  
FinancialNote_V1.xsd http://socialsecurity.be/xml/ns/advancepayment  
JustificationProvision_V1.xsd"
```

¹ Attention la longueur de la donnée préfixe doit être la plus courte possible.

Ainsi, via les exemples précédents, nous avons défini un namespace "http://www.smals-mvm.be/xml/ns/systemFlux", associé à un schéma "GenericXmlDoc 20171.xsd" et à un préfixe "sf".

Dans le fichier d'input, tout tag préfixé par "sf" sera donc associé au namespace "http://www.smals-mvm.be/xml/ns/systemFlux" et on utilisera le contenu du schéma "GenericXmlDoc 20171.xsd" pour le valider.

1.1 Détails importants

Les fichiers GenericXmlDocument traités par nos systèmes sont découpés par blocs <Form> et par blocs <Data>

Après découpe, lorsqu'un namespace est spécifié au sein d'un bloc <Data>, il ne sera plus connu dans le bloc <Data> suivant.

Il est donc nécessaire de définir le(s) namespace(s) et les localisations de schéma (en respectant les 3 phases décrites ci-dessus) pour chaque nouveau bloc Data qui les utilisent.

1.2 Exemple

Dans le fichier ci-dessous :

* le namespace et la localisation du schéma **systemFlux** est défini 1 seule fois à la racine du fichier GenericXmlDocument

* le namespace et la localisation du schéma **businessNameSpace** est défini dans le 1er bloc Data du 1er bloc Form, ainsi que dans le 1er bloc Data du 2e bloc Form

* le namespace et la localisation du schéma **otherBusinessNameSpace** est défini dans le 2e bloc Data du 1er bloc Form, ainsi que dans les 2e et 3e blocs Data du 2e bloc Form

```
<?xml version="1.0" encoding="UTF-8"?>
```

```
<sf:GenericXmlDocument xmlns:sf="http://www.smals-mvm.be/xml/ns/systemFlux"
xmlns:xsi="http://www.w3.org/2001/XMLSchema-instance" xsi:schemaLocation="http://www.smals-
mvm.be/xml/ns/systemFlux GenericXmlDoc_20171.xsd">
```

```
  <sf:Form>
```

```
    <sf:Identification>EXEMPLE</sf:Identification>
```

```
    <sf:FormCreationDate>2013-04-25</sf:FormCreationDate>
```

```
    <sf:FormCreationHour>03:10:10.0</sf:FormCreationHour>
```

```
    <sf:AttestationStatus>0</sf:AttestationStatus>
```

```
    <sf:TypeForm>SU</sf:TypeForm>
```

```
    <sf:Reference>
```

```
      <sf:ReferenceType>1</sf:ReferenceType>
```

```
      <sf:ReferenceOrigin>3</sf:ReferenceOrigin>
```

```
      <sf:ReferenceNbr>0081230000151</sf:ReferenceNbr>
```

```
    </sf:Reference>
```

```
    <sf:ReferenceData>
```

```
      <sf:EmployerId>
```

```
        <sf:NOSSRegistrationNbr>999999999</sf:NOSSRegistrationNbr>
```

```
      </sf:EmployerId>
```

```
    </sf:ReferenceData>
```

```
    <sf:DataDestination>
```

```
      <sf:Public>DESTHAFOREMPLOYER</sf:Public>
```

```
      <sf:DestinationCriteria>
```

```
        <sf:AddresseeType>BENOSS</sf:AddresseeType>
```

```

        <sf:Quality>QUAL_EMP_NOSS</sf:Quality>

        <sf:Identification>C30T2</sf:Identification>

    </sf:DestinationCriteria>

</sf:DataDestination>

<sf:DataDestination>

    <sf:Public>CONTRACTUALRELATIONSHIPREGISTRY</sf:Public>

    <sf:DestinationCriteria>

        <sf:Addressee>9999994</sf:Addressee>

        <sf:AddresseeType>TECHNICALID</sf:AddresseeType>

        <sf:Identification>C30T2</sf:Identification>

    </sf:DestinationCriteria>

</sf:DataDestination>

<sf:Data>

    <sf:DocumentDescription>

        <sf:TechnicalDescription>

            <sf:MimeType>application/xml</sf:MimeType>

            <sf:CharacterFormat>NATIVE</sf:CharacterFormat>

        </sf:TechnicalDescription>

    </sf:DocumentDescription>

    <sf:DocumentXml>

        <a:BusinessData
            xmlns:a="http://www.my-
application.be/ns/businessNameSpace"
            xmlns:xsi:schemaLocation="http://www.my-
application.be/ns/businessNameSpace BusinessSchema.xsd">

            ...

        </a:BusinessData>

    </sf:DocumentXml>

</sf:Data>

<sf:Data>

    <sf:DocumentDescription>

        <sf:TechnicalDescription>

            <sf:MimeType>application/xml</sf:MimeType>

```

```
<sf:CharacterFormat>NATIVE</sf:CharacterFormat>
</sf:TechnicalDescription>
</sf:DocumentDescription>
<sf:DocumentXml>
  <b:BusinessData
    xmlns:b="http://www.my-
application.be/ns/otherBusinessNameSpace"
    xsi:schemaLocation="http://www.my-
application.be/ns/otherBusinessNameSpace OtherBusinessSchema.xsd">
    ...
  </b:BusinessData>
</sf:DocumentXml>
</sf>Data>
</sf:Form>
<sf:Form>
  <sf:Identification>EXEMPLE</sf:Identification>
  <sf:FormCreationDate>2013-04-25</sf:FormCreationDate>
  <sf:FormCreationHour>03:10:10.0</sf:FormCreationHour>
  <sf:AttestationStatus>0</sf:AttestationStatus>
  <sf:TypeForm>SU</sf:TypeForm>
  <sf:Reference>
    <sf:ReferenceType>1</sf:ReferenceType>
    <sf:ReferenceOrigin>3</sf:ReferenceOrigin>
    <sf:ReferenceNbr>0081230000151</sf:ReferenceNbr>
  </sf:Reference>
  <sf:ReferenceData>
    <sf:EmployerId>
      <sf:NOSSRegistrationNbr>99999998</sf:NOSSRegistrationNbr>
    </sf:EmployerId>
  </sf:ReferenceData>
  <sf:DataDestination>
    <sf:Public>DESTHAFOREEMPLOYER</sf:Public>
    <sf:DestinationCriteria>
```

```

        <sf:AddresseeType>BENOSS</sf:AddresseeType>

        <sf:Quality>QUAL_EMP_NOSS</sf:Quality>

        <sf:Identification>C30T2</sf:Identification>

    </sf:DestinationCriteria>
</sf:DataDestination>

<sf:DataDestination>

    <sf:Public>CONTRACTUALRELATIONSHIPREGISTRY</sf:Public>

    <sf:DestinationCriteria>

        <sf:Addressee>1234567</sf:Addressee>

        <sf:AddresseeType>TECHNICALID</sf:AddresseeType>

        <sf:Identification>C30T2</sf:Identification>

    </sf:DestinationCriteria>
</sf:DataDestination>

<sf:Data>

    <sf:DocumentDescription>

        <sf:TechnicalDescription>

            <sf:MimeType>application/xml</sf:MimeType>

            <sf:CharacterFormat>NATIVE</sf:CharacterFormat>

        </sf:TechnicalDescription>

    </sf:DocumentDescription>

    <sf:DocumentXml>

        <a:BusinessData
            xmlns:a="http://www.my-
application.be/ns/businessNameSpace"
            xsi:schemaLocation="http://www.my-
application.be/ns/businessNameSpace BusinessSchema.xsd">

            ...

        </a:BusinessData>

    </sf:DocumentXml>

</sf:Data>

<sf:Data>

    <sf:DocumentDescription>

        <sf:TechnicalDescription>

```

```
<sf:MimeType>application/xml</sf:MimeType>
<sf:CharacterFormat>NATIVE</sf:CharacterFormat>
</sf:TechnicalDescription>
</sf:DocumentDescription>
<sf:DocumentXml>
  <b:BusinessData
    application.be/ns/otherBusinessNameSpace"
    application.be/ns/otherBusinessNameSpace OtherBusinessSchema.xsd"
    xmlns:b="http://www.my-
    xsi:schemaLocation="http://www.my-
  ...
  </b:BusinessData>
</sf:DocumentXml>
</sf>Data>
<sf>Data>
  <sf:DocumentDescription>
    <sf:TechnicalDescription>
      <sf:MimeType>application/xml</sf:MimeType>
      <sf:CharacterFormat>NATIVE</sf:CharacterFormat>
    </sf:TechnicalDescription>
  </sf:DocumentDescription>
  <sf:DocumentXml>
    <b:BusinessData
      application.be/ns/otherBusinessNameSpace"
      application.be/ns/otherBusinessNameSpace OtherBusinessSchema.xsd"
      xmlns:b="http://www.my-
      xsi:schemaLocation="http://www.my-
    ...
    </b:BusinessData>
  </sf:DocumentXml>
</sf>Data>
</sf:Form>
</sf:GenericXmlDocument>
```

NUMERO DE ZONE: 00110	VERSION: 2017/2	DATE DE PUBLICATION: 30/05/2017
-----------------------	-----------------	---------------------------------

STATUT DE L'ATTESTATION
(Label XML : AttestationStatus)

BLOC FONCTIONNEL: Formulaire
Code(s): 90059
Label(s) xml: Form

DESCRIPTION:

DOMAINE DE DEFINITION: 0 = Original
1 = Modification
2 = Duplicata
3 = Annulation
4 = Révision
5 = Rappel
6 = Clôture
7 = Modification de l'original version papier
8 = Copie
Voir l'introduction générale de ce glossaire pour connaître les valeurs autorisées en fonction de l'identification concernée.

REFERENCE LEGALE:

TYPE: Numérique
LONGUEUR: 1
PRESENCE: Indispensable
FORMAT:

CODE ANOMALIE SUR ACCUSE DE RECEPTION:

Intitulé anomalie	Code anomalie	Gravité

NUMERO DE ZONE: 00218	VERSION: 2017/2	DATE DE PUBLICATION: 30/05/2017
-----------------------	-----------------	---------------------------------

DATE DE CRÉATION DU FORMULAIRE
(Label XML : FormCreationDate)

BLOC FONCTIONNEL: Formulaire
Code(s): 90059
Label(s) xml: Form

DESCRIPTION:
Date à laquelle le formulaire est créé.

DOMAINE DE DEFINITION:
AAAA est un élément de [année en cours -1 ; année en cours] ;
La date ne peut pas se trouver dans le futur.
La date sera supérieure ou égale à la date de début de validité de l'échange concerné (identification). Cette date est précisée dans l'introduction du présent glossaire.

REFERENCE LEGALE:

TYPE: Alphanumérique
LONGUEUR: 10
PRESENCE: Indispensable
FORMAT: AAAA-MM-JJ
· AAAA est l'année
· MM est le mois
· JJ est le jour

CODE ANOMALIE SUR ACCUSE DE RECEPTION:

Intitulé anomalie	Code anomalie	Gravité

NUMERO DE ZONE: 00296	VERSION: 2017/2	DATE DE PUBLICATION: 30/05/2017
-----------------------	-----------------	---------------------------------

IDENTIFICATION DU FORMULAIRE
(Label XML : Identification)

BLOC FONCTIONNEL: Formulaire; Données d'identification du destinataire
Code(s): 90059; 90514

DESCRIPTION: **Label(s) xml:** Form; AddresseeData
Zone qui décrit la teneur d'un formulaire.

DOMAINE DE DEFINITION: Voir annexe 11 - Identification du formulaire.

A partir de la version 2016/4 :

Pour connaître les identifications autorisées dans le bloc Form voir l'introduction du glossaire GXD.

Pour connaître les identifications autorisées dans le bloc AddresseeData voir dans l'introduction du glossaire GXD.

A noter que si le formulaire (ou document) est transmis dans un fichier alors l'identification du bloc Form sera cohérente avec l'objet figurant dans le nom du dit fichier (deuxième particule du nom du fichier).

Pour certains échanges, les secteurs de la Sécurité sociale ont la possibilité de communiquer en mode message. Dans ce cas, l'identification du bloc Form sera cohérente avec celle se trouvant dans la partie préfixe du message (RFH2). Cette partie préfixe accompagne le formulaire dans le message.

Dans la version 2016/3, cette zone peut également contenir des valeurs de l'annexe 302 ainsi que les identifications de tout autre message xml non repris dans cette annexe.

REFERENCE LEGALE:

TYPE: Alphanumérique

LONGUEUR: 7

PRESENCE: Indispensable

FORMAT:

CODE ANOMALIE SUR ACCUSE DE RECEPTION:

Intitulé anomalie	Code anomalie	Gravité

NUMERO DE ZONE: 00297	VERSION: 2017/2	DATE DE PUBLICATION: 30/05/2017
-----------------------	-----------------	---------------------------------

TYPE DU FORMULAIRE
(Label XML : TypeForm)

BLOC FONCTIONNEL: Formulaire
Code(s): 90059
Label(s) xml: Form

DESCRIPTION: Le type indique la nature du formulaire électronique.

DOMAINE DE DEFINITION:

RE = REQUEST - le formulaire contient une demande de renseignements
PA = PROVISIONAL ANSWER - le formulaire contient une réponse provisoire à une demande de renseignements ou à une communication de renseignements
FA = FINAL ANSWER - le formulaire contient une réponse définitive à une demande de renseignements ou à une communication de renseignements
LA = LIMITED ANSWER - le formulaire contient une réponse limitée à une demande de renseignements ou à une communication de renseignements
SU = SUBMISSION - le formulaire communique des renseignements

Voir l'introduction générale de ce glossaire pour connaître les valeurs autorisées en fonction de l'identification concernée.

REFERENCE LEGALE:

TYPE: Alphanumérique
LONGUEUR: 2
PRESENCE: Indispensable
FORMAT:

CODE ANOMALIE SUR ACCUSE DE RECEPTION:

Intitulé anomalie	Code anomalie	Gravité

NUMERO DE ZONE: 00299	VERSION: 2017/2	DATE DE PUBLICATION: 30/05/2017
-----------------------	-----------------	---------------------------------

HEURE PRÉCISE DE CRÉATION DU FORMULAIRE
(Label XML : FormCreationHour)

BLOC FONCTIONNEL: Formulaire
Code(s): 90059
Label(s) xml: Form

DESCRIPTION: Moment précis, exprimé en heures, minutes, secondes et millièmes de secondes.

DOMAINE DE DEFINITION: HH est un élément de [00;23]
MM est un élément de [00;59]
SS est un élément de [00;59]
SSS un élément de [000;999]

REFERENCE LEGALE:
TYPE: Alphanumérique
LONGUEUR: 12
PRESENCE: Indispensable
FORMAT: HH:MM:SS.SSS
. HH sont les heures
. MM sont les minutes
. SS sont les secondes
. SSS sont les millièmes de secondes

CODE ANOMALIE SUR ACCUSE DE RECEPTION:

Intitulé anomalie	Code anomalie	Gravité

NUMERO DE ZONE: 00221	VERSION: 2017/2	DATE DE PUBLICATION: 30/05/2017
-----------------------	-----------------	---------------------------------

TYPE DE LA RÉFÉRENCE
(Label XML : ReferenceType)

BLOC FONCTIONNEL: Référence: Critères d'identification du destinataire
Code(s): 90082; 90513

DESCRIPTION: **Label(s) xml:** Reference; DestinationCriteria
Indique sur quoi porte la référence (00222 Numéro de référence) : sur cette déclaration, sur une déclaration qui est apparentée à cette déclaration ou sur un ensemble de déclarations (= un dossier) auquel appartient cette déclaration, sur cette demande, sur ce formulaire.

DOMAINE DE DEFINITION: 0 = la référence porte sur un formulaire précédemment échangé n'ayant pas la même identification (voir annexes 11/302) et qui est en rapport avec le présent formulaire
1 = la référence porte sur ce formulaire
2 = la référence est un numéro de dossier et porte sur le dossier (= ensemble de déclarations) auquel appartient cette déclaration ou auquel appartient ce formulaire
3 = la référence porte sur un formulaire précédemment échangé ayant la même identification (voir annexes 11/302) et qui est en rapport avec le présent formulaire, par exemple : la référence porte sur la déclaration qui doit être annulée par cette déclaration, ou sur la déclaration qui doit être remplacée par cette déclaration, ou sur la déclaration qui fait l'objet de modifications, ou sur la déclaration qui est à l'origine de la création de ce formulaire...
4 = la référence porte sur une déclaration dans un autre scénario qui est apparentée à cette déclaration
5 = la référence porte sur une demande
6 = la référence porte sur une déclaration refusée
7 = la référence porte sur l'employeur mentionné dans cette déclaration
8 = la référence porte sur le travailleur mentionné dans cette déclaration
9 = la référence est une communication structurée qui doit être utilisée dans le cadre d'un payement et porte sur ce formulaire
Voir l'introduction générale de ce glossaire pour connaître les valeurs autorisées en fonction de l'identification concernée.

REFERENCE LEGALE:
TYPE: Numérique
LONGUEUR: 1
PRESENCE: Indispensable
FORMAT:

CODE ANOMALIE SUR ACCUSE DE RECEPTION:

Intitulé anomalie	Code anomalie	Gravité

NUMERO DE ZONE: 00222	VERSION: 2017/2	DATE DE PUBLICATION: 30/05/2017
-----------------------	-----------------	---------------------------------

NUMÉRO DE RÉFÉRENCE
(Label XML : ReferenceNbr)

BLOC FONCTIONNEL: Référence: Référence du fichier reçu; Données sur la référence du Case
Code(s): 90082; 90102; 90519
Label(s) xml: Reference; FileReference; CaseReferenceData

DESCRIPTION: Le numéro de référence.
 Le numéro de référence est un numéro de ticket attribué au formulaire à l'exception du numéro de référence du bloc FileReference qui est un numéro de ticket attribué au fichier ou au message réceptionné.

DOMAINE DE DEFINITION:
 La longueur maximale du numéro de référence est de 64 positions sauf si l'Origine de la référence (00298) spécifiée est égale à 2 ou 4 alors la longueur est obligatoirement de 13 positions.
 Les numéros de Sécurité sociale devront être connus.

REFERENCE LEGALE:

TYPE: Alphanumérique
LONGUEUR: 64
PRESENCE: Indispensable
FORMAT:

CODE ANOMALIE SUR ACCUSE DE RECEPTION:

Intitulé anomalie	Code anomalie	Gravité

NUMERO DE ZONE: 00298	VERSION: 2017/2	DATE DE PUBLICATION: 30/05/2017
-----------------------	-----------------	---------------------------------

ORIGINE DE LA RÉFÉRENCE
(Label XML : ReferenceOrigin)

BLOC FONCTIONNEL: Référence: Référence du fichier reçu
Code(s): 90082; 90102
Label(s) xml: Reference; FileReference

DESCRIPTION: Valeur indiquant la source authentique d'un numéro de référence.

DOMAINE DE DEFINITION: 1 = le numéro de référence est attribué par un déclarant ou demandeur (une entreprise, un secrétariat social, un bureau de soft, ...)
2 = le numéro de ticket attribué par la Sécurité Sociale, identifiant de manière unique une déclaration , une demande ou une réponse
3 = le numéro de référence est attribué par un secteur de la Sécurité Sociale
4 = le numéro de référence est attribué par le service ePost
5 = le numéro de référence est attribué par la BCSS

Pour le bloc Référence(90082), voir l'introduction générale de ce glossaire pour connaître les valeurs autorisées en fonction de l'identification concernée.
Dans un bloc FileReference (90102), l'origine est obligatoirement égale à 2.

REFERENCE LEGALE:

TYPE: Numérique
LONGUEUR: 1
PRESENCE: Indispensable
FORMAT:

CODE ANOMALIE SUR ACCUSE DE RECEPTION:

Intitulé anomalie	Code anomalie	Gravité

NUMERO DE ZONE: 00517	VERSION: 2017/2	DATE DE PUBLICATION: 30/05/2017
-----------------------	-----------------	---------------------------------

RUE
(Label XML : Street)

BLOC FONCTIONNEL: Expéditeur
Code(s): 90093
Label(s) xml: Sender

DESCRIPTION: Voie publique.

DOMAINE DE DEFINITION:

REFERENCE LEGALE:

TYPE: Alphanumérique

LONGUEUR: 42

PRESENCE: Facultative

FORMAT:

CODE ANOMALIE SUR ACCUSE DE RECEPTION:

Intitulé anomalie	Code anomalie	Gravité

NUMERO DE ZONE: 00518	VERSION: 2017/2	DATE DE PUBLICATION: 30/05/2017
-----------------------	-----------------	---------------------------------

NUMÉRO DE L'ADRESSE
(Label XML : HouseNbr)

BLOC FONCTIONNEL: Expéditeur
Code(s): 90093
Label(s) xml: Sender

DESCRIPTION:

DOMAINE DE DEFINITION:

REFERENCE LEGALE:
TYPE: Alphanumérique
LONGUEUR: 10
PRESENCE: Facultative
FORMAT:

CODE ANOMALIE SUR ACCUSE DE RECEPTION:

Intitulé anomalie	Code anomalie	Gravité

NUMERO DE ZONE: 00519	VERSION: 2017/2	DATE DE PUBLICATION: 30/05/2017
-----------------------	-----------------	---------------------------------

BOÎTE AUX LETTRES
(Label XML : PostBox)

BLOC FONCTIONNEL: Expéditeur
Code(s): 90093
DESCRIPTION: **Label(s) xml:** Sender
 Numéro de boîte aux lettres.

DOMAINE DE DEFINITION:

REFERENCE LEGALE:
TYPE: Alphanumérique
LONGUEUR: 4
PRESENCE: Facultative
FORMAT:

CODE ANOMALIE SUR ACCUSE DE RECEPTION:

Intitulé anomalie	Code anomalie	Gravité

NUMERO DE ZONE: 00520	VERSION: 2017/2	DATE DE PUBLICATION: 30/05/2017
-----------------------	-----------------	---------------------------------

CODE POSTAL
(Label XML : ZIPCode)

BLOC FONCTIONNEL: Expéditeur
Code(s): 90093
Label(s) xml: Sender

DESCRIPTION: Numéro postal d'une commune.

DOMAINE DE DEFINITION:

REFERENCE LEGALE:

TYPE: Alphanumérique

LONGUEUR: 9

PRESENCE: Facultative

FORMAT:

CODE ANOMALIE SUR ACCUSE DE RECEPTION:

Intitulé anomalie	Code anomalie	Gravité

NUMERO DE ZONE: 00522	VERSION: 2017/2	DATE DE PUBLICATION: 30/05/2017
-----------------------	-----------------	---------------------------------

COMMUNE
(Label XML : City)

BLOC FONCTIONNEL: Expéditeur
Code(s): 90093
Label(s) xml: Sender

DESCRIPTION: Nom d'une commune.

DOMAINE DE DEFINITION:

REFERENCE LEGALE:

TYPE: Alphanumérique
LONGUEUR: 40
PRESENCE: Facultative
FORMAT:

CODE ANOMALIE SUR ACCUSE DE RECEPTION:

Intitulé anomalie	Code anomalie	Gravité

NUMERO DE ZONE: 00523	VERSION: 2017/2	DATE DE PUBLICATION: 30/05/2017
-----------------------	-----------------	---------------------------------

CODE PAYS
(Label XML : Country)

BLOC FONCTIONNEL: Expéditeur
Code(s): 90093
Label(s) xml: Sender

DESCRIPTION: Code permettant d'identifier un pays.

DOMAINE DE DEFINITION: Voir Annexe 5 - Liste des codes pays.

REFERENCE LEGALE:

TYPE: Numérique

LONGUEUR: 5

PRESENCE: Facultative

FORMAT:

CODE ANOMALIE SUR ACCUSE DE RECEPTION:

Intitulé anomalie	Code anomalie	Gravité

NUMERO DE ZONE: 00776	VERSION: 2017/2	DATE DE PUBLICATION: 30/05/2017
-----------------------	-----------------	---------------------------------

DÉNOMINATION
(Label XML : Denomination)

BLOC FONCTIONNEL: Expéditeur
Code(s): 90093
Label(s) xml: Sender

DESCRIPTION:

DOMAINE DE DEFINITION:

REFERENCE LEGALE:
TYPE: Alphanumérique
LONGUEUR: 96
PRESENCE: Facultative
FORMAT:

CODE ANOMALIE SUR ACCUSE DE RECEPTION:

Intitulé anomalie	Code anomalie	Gravité

NUMERO DE ZONE: 01047	VERSION: 2017/2	DATE DE PUBLICATION: 30/05/2017
-----------------------	-----------------	---------------------------------

LANGUE
(Label XML : Language)

BLOC FONCTIONNEL: Description technique; Identification employeur traité; Expéditeur
Code(s): 90454; 90550; 90093
Label(s) xml: TechnicalDescription; HandledEmployerId; Sender

DESCRIPTION:

DOMAINE DE DEFINITION: 1 = Néerlandais
2 = Français
3 = Allemand
4 = Anglais
5 = Néerlandais/français

REFERENCE LEGALE:

TYPE: Numérique
LONGUEUR: 1
PRESENCE: Facultative dans le bloc HandledEmployerId (90550).

Obligatoire dans le bloc TechnicalDescription (90454) si l'identification du bloc Form (90059) a certaines valeurs (voir l'introduction générale de ce glossaire).
Interdit dans les autres cas.

FORMAT:

CODE ANOMALIE SUR ACCUSE DE RECEPTION:

Intitulé anomalie	Code anomalie	Gravité

NUMERO DE ZONE: 00106	VERSION: 2017/2	DATE DE PUBLICATION: 30/05/2017
-----------------------	-----------------	---------------------------------

NOM DU FICHIER
(Label XML : FileName)

BLOC FONCTIONNEL: Description technique; Référence du fichier reçu
Code(s): 90454; 90102

DESCRIPTION: **Label(s) xml:** TechnicalDescription; FileReference
Nom du fichier.
Nom du fichier reçu.

DOMAINE DE DEFINITION:
Dans le bloc fonctionnel FileReference cette zone fait référence au nom du fichier reçu.
Dans le bloc fonctionnel TechnicalDescription cette zone fait référence au nom du fichier de données dans le Zip reçu.

REFERENCE LEGALE:
TYPE: Alphanumérique
LONGUEUR: 64
PRESENCE: Indispensable dans le bloc fonctionnel FileReference.
Indispensable ou interdit dans le bloc fonctionnel TechnicalDescription en fonction de l'identification concernée (voir l'introduction générale de ce glossaire).

FORMAT:

CODE ANOMALIE SUR ACCUSE DE RECEPTION:

Intitulé anomalie	Code anomalie	Gravité

NUMERO DE ZONE: 00011	VERSION: 2017/2	DATE DE PUBLICATION: 30/05/2017
-----------------------	-----------------	---------------------------------

NUMÉRO ONSS
(Label XML : NOSSRegistrationNbr)

BLOC FONCTIONNEL: Identification Employeur; Identification de l'expéditeur traité
Code(s): 90256; 90560

DESCRIPTION: **Label(s) xml:** EmployerId; HandledSenderIdentification
 Chaque employeur, qu'il soit une personne physique, un groupement de personnes physiques ou une personne morale, qui occupe du personnel soumis à la loi du 27 juin 1969, doit être inscrit à l'ONSS. Il s'agit d'un numéro ONSS définitif.

DOMAINE DE DEFINITION: Nombre entier et élément de [100006;199999934] pour les numéros définitifs.
 Si le numéro unique d'entreprise est connu (zone 00014 différent de zéro), le numéro ONSS peut être mis à la valeur zéro.

 Si le Numéro unique d'entreprise (00014) est connu et pas le numéro ONSS alors le numéro ONSS contiendra obligatoirement la valeur 0 pour indiquer que le Numéro d'entreprise concerne un employeur (excepté les administrations locales et provinciales). Sa valeur ne peut toutefois pas être à égale à zéro si aucun autre numéro (PPL ou provisoire) n'est communiqué ou sont égaux à zéro et que le Numéro d'entreprise (00014) n'est pas communiqué ou est égal à zéro.

REFERENCE LEGALE:

TYPE: Numérique

LONGUEUR: 9

PRESENCE: Obligatoire si l'Identification du bloc Form (90059) a certaines valeurs (voir l'introduction générale de ce glossaire).
 Interdit dans les autres cas.

FORMAT: 0 ou NNNNNNNCC
 . NNNNNNNN est le numéro
 . CC est le numéro de contrôle.

CODE ANOMALIE SUR ACCUSE DE RECEPTION:

Intitulé anomalie	Code anomalie	Gravité

NUMERO DE ZONE: 00014	VERSION: 2017/2	DATE DE PUBLICATION: 30/05/2017
-----------------------	-----------------	---------------------------------

NUMÉRO D'ENTREPRISE
(Label XML : CompanyID)

BLOC FONCTIONNEL: Identification Employeur; Identification de l'expéditeur traité
Code(s): 90256; 90560

DESCRIPTION: **Label(s) xml:** EmployerId; HandledSenderIdentification
 Numéro qui identifie de manière unique un employeur, qu'il s'agisse d'une personne physique, d'un groupement de personnes physiques ou d'une personne morale.

DOMAINE DE DEFINITION:
 Nombre de 10 chiffres dont :
 les positions 1 à 8 correspondent à un numéro d'ordre, avec en première position un chiffre égal à zéro ou 1;
 les positions 9 et 10 correspondent à un nombre de contrôle.
 Si le numéro d'entreprise n'est pas connu, la valeur à renseigner est zéro.
 Dans le cadre de cet échange, cette zone ne peut être égale à zéro si aucun des 3 numéros (ONSS/PPL ou provisoire) n'est communiqué ou si leur valeur est égale à zéro.

REFERENCE LEGALE:

TYPE: Numérique

LONGUEUR: 10

PRESENCE: Obligatoire si la partie données concerne un organisme identifié par un Numéro d'entreprise (00014).
 Interdit dans les autres cas.

FORMAT:

CODE ANOMALIE SUR ACCUSE DE RECEPTION:

Intitulé anomalie	Code anomalie	Gravité

NUMERO DE ZONE: 00109	VERSION: 2017/2	DATE DE PUBLICATION: 30/05/2017
-----------------------	-----------------	---------------------------------

NUMÉRO PPL
(Label XML : NOSSLPARRegistrationNbr)

BLOC FONCTIONNEL: Identification Employeur; Identification de l'expéditeur traité
Code(s): 90256; 90560

DESCRIPTION: **Label(s) xml:** EmployerId; HandledSenderIdentification
 Toute administration locale ou provinciale qui occupe du personnel doit être inscrite à l'ONSS.

DOMAINE DE DEFINITION: Nombre entier et élément de [00000197;99999926]. Si le numéro unique d'entreprise est connu (zone 00014 différente de zéro), le numéro PPL peut être mis à la valeur zéro.
 Si le numéro unique d'entreprise (00014 différente de zéro) est connu et pas le numéro PPL alors le numéro PPL contiendra obligatoirement la valeur 0 pour indiquer que le Numéro d'entreprise (00014) concerne un employeur d'une administration provinciale ou locale. Sa valeur ne peut toutefois être à égale à zéro si aucun autre numéro (ONSS ou provisoire) n'est communiqué ou sont égaux à zéro et que le Numéro d'entreprise (00014) n'est pas communiqué ou est égal à zéro.

REFERENCE LEGALE:

TYPE: Numérique

LONGUEUR: 8

PRESENCE: Obligatoire si l'Identification du bloc Form (90059) a certaines valeurs (voir l'introduction générale de ce glossaire).
 Interdit dans les autres cas.

FORMAT: 0 ou NNNNNNCC
 · NNNNNN est le numéro
 · CC est le numéro de contrôle.

CODE ANOMALIE SUR ACCUSE DE RECEPTION:

Intitulé anomalie	Code anomalie	Gravité

NUMERO DE ZONE: 00948	VERSION: 2017/2	DATE DE PUBLICATION: 30/05/2017
-----------------------	-----------------	---------------------------------

NUMÉRO ONSS PROVISOIRE
(Label XML : ProvisionalNSSONbr)

BLOC FONCTIONNEL: Identification Employeur; Identification de l'expéditeur traité
Code(s): 90256; 90560

DESCRIPTION: **Label(s) xml:** EmployerId; HandledSenderIdentification
 Chaque employeur, qu'il soit une personne physique, un groupement de personnes physiques ou une personne morale, qui occupe du personnel soumis à la loi du 27 juin 1969, doit être inscrit à l'ONSS.
 Il s'agit du numéro provisoire attribué par l'ONSS aux nouveaux employeurs.
 Ce numéro provisoire ne pourra plus être utilisé dès que l'ONSS aura communiqué le numéro définitif.

DOMAINE DE DEFINITION: Nombre entier et élément de [5000000120;5999999989]
 Si le numéro unique d'entreprise est connu (zone 00014 différente de zéro) et pas le numéro ONSS provisoire alors le numéro provisoire contiendra obligatoirement la valeur 0 pour indiquer que le Numéro d'entreprise concerne un employeur (excepté les administrations locales et provinciales) en cours d'inscription auprès de l'ONSS. Sa valeur ne peut toutefois être à égale à zéro si aucun autre numéro (ONSS, PPL) n'est communiqué ou sont égaux à zéro et que le Numéro d'entreprise (00014) n'est pas communiqué ou est égal à zéro.

REFERENCE LEGALE:

TYPE: Numérique

LONGUEUR: 10

PRESENCE: Obligatoire si la partie données concerne un employeur ONSS en cours de réinscription auprès de l'ONSS.
 Interdit dans les autres cas.

FORMAT: 0 ou NNNNNNNNCC
 -NNNNNNNN est le numéro
 -CC le numéro de contrôle.

CODE ANOMALIE SUR ACCUSE DE RECEPTION:

Intitulé anomalie	Code anomalie	Gravité

NUMERO DE ZONE: 00737	VERSION: 2017/2	DATE DE PUBLICATION: 30/05/2017
-----------------------	-----------------	---------------------------------

CANAL
(Label XML : Channel)

BLOC FONCTIONNEL: Informations sur la réception du fichier
Code(s): 90390
Label(s) xml: FileReceptionInformation

DESCRIPTION: Canal de transmission.

DOMAINE DE DEFINITION:

- 0: FTP
- 1: MQ-Link
- 2: Isabel
- 3: WEB
- 4: Support Magnétique
- 5: Papier
- 6: MQ-Series
- 7: Client/Serveur
- 8: Odysseus
- 9: Pas de canal
- 10: WEB non sécurisé
- 11: SMS
- 12: Serveur vocal
- 13: Webservice
- 14 : sFTP
- 15 : Webservice MTOM
- 16 : WEB Mobile

Si la zone se trouve au niveau du bloc fonctionnel FileReceptionInformation (90390), les seules valeurs autorisées sont 0 et 14.

REFERENCE LEGALE:

TYPE: Numérique

LONGUEUR: 2

PRESENCE: Indispensable

FORMAT:

CODE ANOMALIE SUR ACCUSE DE RECEPTION:

Intitulé anomalie	Code anomalie	Gravité

NUMERO DE ZONE: 00898	VERSION: 2017/2	DATE DE PUBLICATION: 30/05/2017
-----------------------	-----------------	---------------------------------

DATE DE RÉCEPTION
(Label XML : ReceptionDate)

BLOC FONCTIONNEL: Informations sur la réception du fichier
Code(s): 90390
Label(s) xml: FileReceptionInformation

DESCRIPTION: Date de réception du fichier de déclarations

DOMAINE DE DEFINITION:

REFERENCE LEGALE:

TYPE: Alphanumérique
LONGUEUR: 10
PRESENCE: Indispensable
FORMAT: AAAA-MM-JJ
 · AAAA est l'année
 · MM est le mois
 · JJ est le jour

CODE ANOMALIE SUR ACCUSE DE RECEPTION:

Intitulé anomalie	Code anomalie	Gravité

NUMERO DE ZONE: 00935	VERSION: 2017/2	DATE DE PUBLICATION: 30/05/2017
-----------------------	-----------------	---------------------------------

HEURE PRÉCISE DE RÉCEPTION
(Label XML : ReceptionHour)

BLOC FONCTIONNEL: Informations sur la réception du fichier
Code(s): 90390

DESCRIPTION: **Label(s) xml:** FileReceptionInformation
Moment précis, exprimé en heures, minutes, secondes et millièmes de secondes.
Relatif à la réception du fichier.

DOMAINE DE DEFINITION: HH est un élément de [00;23]
MM est un élément de [00;59]
SS est un élément de [00;59]
SSS un élément de [000;999]

REFERENCE LEGALE:
TYPE: Alphanumérique
LONGUEUR: 12
PRESENCE: Indispensable
FORMAT: HH:MM:SS.SSS
. HH sont les heures
. MM sont les minutes
. SS sont les secondes
. SSS sont les millièmes de secondes

CODE ANOMALIE SUR ACCUSE DE RECEPTION:

Intitulé anomalie	Code anomalie	Gravité

NUMERO DE ZONE: 00013	VERSION: 2017/2	DATE DE PUBLICATION: 30/05/2017
-----------------------	-----------------	---------------------------------

ANNÉE - TRIMESTRE
(Label XML : Quarter)

BLOC FONCTIONNEL: Données de référence; Critères relatifs au mandat
Code(s): 90452; 90515

DESCRIPTION: **Label(s) xml:** ReferenceData; MandateCriteria
Détermination de l'année et du trimestre.

DOMAINE DE DEFINITION: Détermination de l'année et du trimestre de la déclaration.

REFERENCE LEGALE:

TYPE: Numérique

LONGUEUR: 5

PRESENCE: Obligatoire si l'identification du bloc Form (90059) a certaines valeurs (voir l'introduction générale de ce glossaire).
Interdit dans les autres cas.

FORMAT: AAAAT
. AAAA est l'année
. T est le trimestre

CODE ANOMALIE SUR ACCUSE DE RECEPTION:

Intitulé anomalie	Code anomalie	Gravité

NUMERO DE ZONE: 00024	VERSION: 2017/2	DATE DE PUBLICATION: 30/05/2017
-----------------------	-----------------	---------------------------------

NUMÉRO D'IDENTIFICATION DE LA SÉCURITÉ SOCIALE - NISS
(Label XML : INSS)

BLOC FONCTIONNEL: Données de référence; Données concernant le document; Identification de l'expéditeur traité
Code(s): 90452; 90485; 90560

DESCRIPTION: **Label(s) xml:** ReferenceData; DocumentData; HandledSenderIdentification
 Numéro d'identification d'une personne physique au sein de la sécurité sociale. Il s'agit du numéro d'identification de la personne physique au registre national ou au registre bis des personnes physiques.

DOMAINE DE DEFINITION:
 Dans le bloc fonctionnel ReferenceData cette zone fait référence au NISS de l'assuré.
 Dans le bloc fonctionnel DocumentData cette zone fait référence au NISS de l'agent du secteur de la sécurité sociale qui a validé le document.

REFERENCE LEGALE:

TYPE: Numérique

LONGUEUR: 11

PRESENCE: Obligatoire si l'Identification du bloc Form (90059) a certaines valeurs (voir l'introduction générale de ce glossaire).
 Interdit dans les autres cas.

FORMAT: 0 ou NNNNNNNNNCC
 · NNNNNNNNN est le numéro
 · CC est le chiffre de contrôle.

CODE ANOMALIE SUR ACCUSE DE RECEPTION:

Intitulé anomalie	Code anomalie	Gravité

NUMERO DE ZONE: 00220	VERSION: 2017/2	DATE DE PUBLICATION: 30/05/2017
-----------------------	-----------------	---------------------------------

NUMÉRO D'ORDRE DU FORMULAIRE
(Label XML : FormSequenceNbr)

BLOC FONCTIONNEL: Données de référence
Code(s): 90452
Label(s) xml: ReferenceData

DESCRIPTION: Numéro d'ordre d'un formulaire au sein d'un même fichier.

DOMAINE DE DEFINITION: Nombre entier et élément de [1;10000000].

REFERENCE LEGALE:

TYPE: Numérique

LONGUEUR: 8

PRESENCE: Obligatoire si l'identification du bloc Form (90059) a certaines valeurs (voir l'introduction générale de ce glossaire).
Interdit dans les autres cas.

FORMAT:

CODE ANOMALIE SUR ACCUSE DE RECEPTION:

Intitulé anomalie	Code anomalie	Gravité

NUMERO DE ZONE: 01147	VERSION: 2017/2	DATE DE PUBLICATION: 30/05/2017
-----------------------	-----------------	---------------------------------

DERNIER FORMULAIRE
(Label XML : IsLastForm)

BLOC FONCTIONNEL: Données de référence
Code(s): 90452
Label(s) xml: ReferenceData

DESCRIPTION: Zone permettant de signaler s'il s'agit du dernier formulaire d'un fichier ou non.

DOMAINE DE DEFINITION: 0 = il ne s'agit pas du dernier formulaire d'un fichier
1 = il s'agit du dernier formulaire d'un fichier

REFERENCE LEGALE:

TYPE: Numérique

LONGUEUR: 1

PRESENCE: Obligatoire si l'identification du bloc Form (90059) a certaines valeurs (voir l'introduction générale de ce glossaire).
Interdit dans les autres cas.

FORMAT:

CODE ANOMALIE SUR ACCUSE DE RECEPTION:

Intitulé anomalie	Code anomalie	Gravité

NUMERO DE ZONE: 01159	VERSION: 2017/2	DATE DE PUBLICATION: 30/05/2017
-----------------------	-----------------	---------------------------------

NOM DU GROUPE
(Label XML : GroupName)

BLOC FONCTIONNEL: Données de référence
Code(s): 90452
Label(s) xml: ReferenceData

DESCRIPTION: Zone indiquant à quel groupe appartient le formulaire traité.

DOMAINE DE DEFINITION:

REFERENCE LEGALE:

TYPE: Numérique

LONGUEUR: 20

PRESENCE: Obligatoire si l'identification du bloc Form (90059) a certaines valeurs (voir l'introduction générale de ce glossaire).
Interdit dans les autres cas.

FORMAT:

CODE ANOMALIE SUR ACCUSE DE RECEPTION:

Intitulé anomalie	Code anomalie	Gravité

NUMERO DE ZONE: 01044	VERSION: 2017/2	DATE DE PUBLICATION: 30/05/2017
-----------------------	-----------------	---------------------------------

TYPE MIME
(Label XML : MimeType)

BLOC FONCTIONNEL: Description technique
Code(s): 90454

DESCRIPTION: **Label(s) xml:** TechnicalDescription
 Identification du format des données. Le format des données d'un document est décrit via le tag MimeType qui permet de spécifier un format selon les conventions MIME et dont un certain nombre sont référencés par l'IANA (<http://www.iana.org/assignments/media-types/index.html>).

 L'utilisation des types MIME pour décrire le format des données d'un document doit être réalisée de manière à respecter les contraintes décrites dans les RFC ad-hoc.

DOMAINE DE DEFINITION: application/pdf
 application/xml
 application/msword
 application/vnd.openxmlformats-officedocument.wordprocessingml.document
 application/vnd.ms-excel
 application/vnd.openxmlformats-officedocument.spreadsheetml.sheet
 application/zip
 image/jpeg
 image/tiff
 Voir l'introduction générale de ce glossaire pour connaître les valeurs autorisées en fonction de l'identification concernée.

REFERENCE LEGALE:
TYPE: Alphanumérique
LONGUEUR: 255
PRESENCE: Indispensable
FORMAT:

CODE ANOMALIE SUR ACCUSE DE RECEPTION:

Intitulé anomalie	Code anomalie	Gravité

NUMERO DE ZONE: 01045	VERSION: 2017/2	DATE DE PUBLICATION: 30/05/2017
-----------------------	-----------------	---------------------------------

TABLE DE CARACTÈRES
(Label XML : CharSet)

BLOC FONCTIONNEL: Description technique
Code(s): 90454
Label(s) xml: TechnicalDescription

DESCRIPTION: Représentation utilisée pour les caractères

DOMAINE DE DEFINITION: "UTF-8"

REFERENCE LEGALE:

TYPE: Alphanumérique

LONGUEUR: 30

PRESENCE: Obligatoire si l'identification du bloc Form (90059) a certaines valeurs (voir l'introduction générale de ce glossaire).
Interdit dans les autres cas.

FORMAT:

CODE ANOMALIE SUR ACCUSE DE RECEPTION:

Intitulé anomalie	Code anomalie	Gravité

NUMERO DE ZONE: 01046	VERSION: 2017/2	DATE DE PUBLICATION: 30/05/2017
-----------------------	-----------------	---------------------------------

FORMAT DE CARACTÈRES
(Label XML : CharacterFormat)

BLOC FONCTIONNEL: Description technique
Code(s): 90454

DESCRIPTION: **Label(s) xml:** TechnicalDescription
Format utilisé pour représenter chaque byte

DOMAINE DE DEFINITION: "NATIVE"
"Base64"
Voir l'introduction générale de ce glossaire pour connaître les valeurs autorisées en fonction de l'identification concernée.

REFERENCE LEGALE:

TYPE: Alphanumérique

LONGUEUR: 30

PRESENCE: Indispensable

FORMAT:

CODE ANOMALIE SUR ACCUSE DE RECEPTION:		
Intitulé anomalie	Code anomalie	Gravité

NUMERO DE ZONE: 01164	VERSION: 2017/2	DATE DE PUBLICATION: 30/05/2017
-----------------------	-----------------	---------------------------------

TYPE DE DOCUMENT
(Label XML : DocumentType)

BLOC FONCTIONNEL: Description technique
Code(s): 90454

DESCRIPTION: **Label(s) xml:** TechnicalDescription
Type de document
Zone permettant de préciser si le document repris dans « DATA » (BF 90370) est le document principal ou une pièce jointe.

DOMAINE DE DEFINITION: MAIN = Document principal
ATTACHMENT = pièce jointe

REFERENCE LEGALE:

TYPE: Alphanumérique

LONGUEUR: 10

PRESENCE: Obligatoire si plusieurs blocs Data (90370).
Interdit dans les autres cas (voir l'introduction de ce glossaire pour plus de détails).

FORMAT:

CODE ANOMALIE SUR ACCUSE DE RECEPTION:

Intitulé anomalie	Code anomalie	Gravité

NUMERO DE ZONE: 01165	VERSION: 2017/2	DATE DE PUBLICATION: 30/05/2017
-----------------------	-----------------	---------------------------------

NUMÉRO D'IDENTIFICATION DE LA PIÈCE JOINTE
(Label XML : AttachmentId)

BLOC FONCTIONNEL: Description technique
Code(s): 90454
Label(s) xml: TechnicalDescription

DESCRIPTION: Numéro d'identification de la pièce jointe

DOMAINE DE DEFINITION:

REFERENCE LEGALE:

TYPE: Alphanumérique

LONGUEUR: 7

PRESENCE: Obligatoire si la partie « DATA » (BF 90370) concerne une pièce jointe.
Interdit dans les autres cas (voir l'introduction de ce glossaire pour plus de détails).

FORMAT:

CODE ANOMALIE SUR ACCUSE DE RECEPTION:

Intitulé anomalie	Code anomalie	Gravité

NUMERO DE ZONE: 00236	VERSION: 2017/2	DATE DE PUBLICATION: 30/05/2017
-----------------------	-----------------	---------------------------------

VALEUR
(Label XML : Value)

BLOC FONCTIONNEL: Contrôle d'intégrité
Code(s): 90455
Label(s) xml: IntegrityCheck

DESCRIPTION: La valeur de cette zone doit être calculée sur base de l'algorithme spécifié dans la zone "MÉTHODE DE CALCUL DE L'INTÉGRITÉ" (01048). La valeur ainsi obtenue devra être codée en hexadécimal.

DOMAINE DE DEFINITION:

REFERENCE LEGALE:
TYPE: Alphanumérique
LONGUEUR: 9999999999999999
PRESENCE: Indispensable
FORMAT:

CODE ANOMALIE SUR ACCUSE DE RECEPTION:

Intitulé anomalie	Code anomalie	Gravité

NUMERO DE ZONE: 01048	VERSION: 2017/2	DATE DE PUBLICATION: 30/05/2017
-----------------------	-----------------	---------------------------------

MÉTHODE DE CALCUL DE L'INTÉGRITÉ
(Label XML : IntegrityMethod)

BLOC FONCTIONNEL: Contrôle d'intégrité
Code(s): 90455
Label(s) xml: IntegrityCheck

DESCRIPTION: Méthode utilisée pour vérifier l'intégrité d'un document. Contrôle d'intégrité des données permettant de vérifier l'intégrité de données avant leur encodage éventuel.

DOMAINE DE DEFINITION: "SHA-256"
"SHA-512"
"MD5"
Voir l'introduction générale de ce glossaire pour connaître les valeurs autorisées en fonction de l'identification concernée.

REFERENCE LEGALE:

TYPE: Alphanumérique
LONGUEUR: 30
PRESENCE: Indispensable
FORMAT:

CODE ANOMALIE SUR ACCUSE DE RECEPTION:

Intitulé anomalie	Code anomalie	Gravité

NUMERO DE ZONE: 01059	VERSION: 2017/2	DATE DE PUBLICATION: 30/05/2017
-----------------------	-----------------	---------------------------------

DOCUMENT EN FORMAT BASE64
(Label XML : DocumentBase64)

BLOC FONCTIONNEL: Document hors format XML
Code(s): 90463
Label(s) xml: DocumentNonXML

DESCRIPTION: Zone contenant le document (hors format XML) encodé au format Base64

DOMAINE DE DEFINITION:

REFERENCE LEGALE:

TYPE: Alphanumérique
LONGUEUR: 999999999999999999
PRESENCE: Indispensable
FORMAT:

CODE ANOMALIE SUR ACCUSE DE RECEPTION:

Intitulé anomalie	Code anomalie	Gravité

NUMERO DE ZONE: 01086	VERSION: 2017/2	DATE DE PUBLICATION: 30/05/2017
-----------------------	-----------------	---------------------------------

DATE DU DOCUMENT
(Label XML : DocumentDate)

BLOC FONCTIONNEL: Données concernant le document
Code(s): 90485
Label(s) xml: DocumentData

DESCRIPTION:

DOMAINE DE DEFINITION:

REFERENCE LEGALE:

TYPE: Alphanumérique
LONGUEUR: 10
PRESENCE: Obligatoire si l'identification du bloc Form (90059) a certaines valeurs (voir l'introduction générale de ce glossaire).
Interdit dans les autres cas.
FORMAT: AAAA-MM-JJ
· AAAA est l'année
· MM est le mois
· JJ est le jour

CODE ANOMALIE SUR ACCUSE DE RECEPTION:

Intitulé anomalie	Code anomalie	Gravité

NUMERO DE ZONE: 01087	VERSION: 2017/2	DATE DE PUBLICATION: 30/05/2017
-----------------------	-----------------	---------------------------------

RÉFÉRENCE DU DOCUMENT
(Label XML : DocumentReference)

BLOC FONCTIONNEL: Données concernant le document
Code(s): 90485
Label(s) xml: DocumentData

DESCRIPTION:

DOMAINE DE DEFINITION:

REFERENCE LEGALE:

TYPE: Alphanumérique
LONGUEUR: 64
PRESENCE: Obligatoire si l'identification du bloc Form (90059) a certaines valeurs (voir l'introduction générale de ce glossaire).
Interdit dans les autres cas.

FORMAT:

CODE ANOMALIE SUR ACCUSE DE RECEPTION:

Intitulé anomalie	Code anomalie	Gravité

NUMERO DE ZONE: 00002	VERSION: 2017/2	DATE DE PUBLICATION: 30/05/2017
-----------------------	-----------------	---------------------------------

NUMÉRO D'IDENTIFICATION DE L'EXPÉDITEUR
(Label XML : SenderId)

BLOC FONCTIONNEL: Fichier original traité
Code(s): 90511
Label(s) xml: HandledOriginalFile

DESCRIPTION: Il s'agit du numéro attribué par l'ONSS à un expéditeur (employeur ou mandataire) dans le cadre de la transmission de documents par voie électronique.
Il est inutile d'envoyer des documents par voie électronique si on ne possède pas ce numéro d'identification.

DOMAINE DE DEFINITION: [000001;999999]

REFERENCE LEGALE:

TYPE: Numérique

LONGUEUR: 6

PRESENCE: Indispensable

FORMAT:

CODE ANOMALIE SUR ACCUSE DE RECEPTION:

Intitulé anomalie	Code anomalie	Gravité

NUMERO DE ZONE: 00704

VERSION: 2017/2

DATE DE PUBLICATION: 30/05/2017

TYPE DESTINATION
(Label XML : DestinationType)

BLOC FONCTIONNEL: Données d'établissement de la destination
Code(s): 90512
Label(s) xml: DestinationData

DESCRIPTION: Zone indiquant la source de données à interroger pour connaître les destinataires du/des envoi(s) final(ux).

DOMAINE DE DEFINITION: Voir l'introduction générale de ce glossaire pour connaître les valeurs autorisées en fonction de l'identification concernée.

REFERENCE LEGALE:

TYPE: Alphanumérique
LONGUEUR: 40
PRESENCE: Indispensable
FORMAT:

CODE ANOMALIE SUR ACCUSE DE RECEPTION:

Intitulé anomalie	Code anomalie	Gravité

NUMERO DE ZONE: 01113	VERSION: 2017/2	DATE DE PUBLICATION: 30/05/2017
-----------------------	-----------------	---------------------------------

DESTINATAIRE
(Label XML : Addressee)

BLOC FONCTIONNEL: Données d'identification du destinataire
Code(s): 90514
Label(s) xml: AddresseeData

DESCRIPTION: Identifiant du destinataire

DOMAINE DE DEFINITION:

REFERENCE LEGALE:

TYPE: Alphanumérique

LONGUEUR: 20

PRESENCE: Obligatoire si l'identification du bloc Form (90059) a certaines valeurs (voir l'introduction générale de ce glossaire).
Interdit dans les autres cas.

FORMAT:

CODE ANOMALIE SUR ACCUSE DE RECEPTION:

Intitulé anomalie	Code anomalie	Gravité

NUMERO DE ZONE: 01114	VERSION: 2017/2	DATE DE PUBLICATION: 30/05/2017
-----------------------	-----------------	---------------------------------

TYPE D'IDENTIFICATION DU DESTINATAIRE
(Label XML : AddresseeType)

BLOC FONCTIONNEL: Données d'identificaton du destinataire
Code(s): 90514
Label(s) xml: AddresseeData

DESCRIPTION: Zone qui permet de communiquer le type d'identification.

DOMAINE DE DEFINITION: Voir l'introduction générale de ce glossaire pour connaître les valeurs autorisées en fonction de l'identification concernée.

REFERENCE LEGALE:

TYPE: Alphanumérique
LONGUEUR: 20
PRESENCE: Indispensable
FORMAT:

CODE ANOMALIE SUR ACCUSE DE RECEPTION:

Intitulé anomalie	Code anomalie	Gravité

NUMERO DE ZONE: 01115	VERSION: 2017/2	DATE DE PUBLICATION: 30/05/2017
-----------------------	-----------------	---------------------------------

QUALITÉ DU DESTINATAIRE
(Label XML : AddresseeQuality)

BLOC FONCTIONNEL: Données d'identification du destinataire
Code(s): 90514
Label(s) xml: AddresseeData

DESCRIPTION: Qualité du destinataire

DOMAINE DE DEFINITION: Voir l'introduction générale de ce glossaire pour connaître les valeurs autorisées en fonction de l'identification concernée.

REFERENCE LEGALE:

TYPE: Alphanumérique

LONGUEUR: 40

PRESENCE: Obligatoire si l'identification du bloc Form (90059) a certaines valeurs (voir l'introduction générale de ce glossaire).
Interdit dans les autres cas.

FORMAT:

CODE ANOMALIE SUR ACCUSE DE RECEPTION:

Intitulé anomalie	Code anomalie	Gravité

NUMERO DE ZONE: 01116	VERSION: 2017/2	DATE DE PUBLICATION: 30/05/2017
-----------------------	-----------------	---------------------------------

DATE
(Label XML : Date)

BLOC FONCTIONNEL: Critères relatifs au mandat
Code(s): 90515
Label(s) xml: MandateCriteria

DESCRIPTION: Date

DOMAINE DE DEFINITION:

REFERENCE LEGALE:

TYPE: Alphanumérique
LONGUEUR: 10
PRESENCE: Indispensable
FORMAT: AAAA-MM-JJ
 · AAAA est l'année
 · MM est le mois
 · JJ est le jour

CODE ANOMALIE SUR ACCUSE DE RECEPTION:

Intitulé anomalie	Code anomalie	Gravité

NUMERO DE ZONE: 01128	VERSION: 2017/2	DATE DE PUBLICATION: 30/05/2017
-----------------------	-----------------	---------------------------------

TYPE DE MANDAT
(Label XML : MandateType)

BLOC FONCTIONNEL: Critères relatifs au mandat
Code(s): 90515
Label(s) xml: MandateCriteria

DESCRIPTION: Type de mandat
 Cette zone permet de spécifier la / les donnée(s) à prendre en compte pour le calcul du mandat

DOMAINE DE DEFINITION: ReferenceData = Données de référence

REFERENCE LEGALE:
TYPE: Alphanumérique
LONGUEUR: 32
PRESENCE: Indispensable
FORMAT:

CODE ANOMALIE SUR ACCUSE DE RECEPTION:

Intitulé anomalie	Code anomalie	Gravité

NUMERO DE ZONE: 01117	VERSION: 2017/2	DATE DE PUBLICATION: 30/05/2017
-----------------------	-----------------	---------------------------------

OBJET
(Label XML : Object)

BLOC FONCTIONNEL: Critères relatifs à l'objet
Code(s): 90516
Label(s) xml: ObjectCriteria

DESCRIPTION: Objet sur lequel un droit est conféré par un mandat ou par curatelle.

DOMAINE DE DEFINITION:

REFERENCE LEGALE:

TYPE: Alphanumérique
LONGUEUR: 20
PRESENCE: Indispensable
FORMAT:

CODE ANOMALIE SUR ACCUSE DE RECEPTION:

Intitulé anomalie	Code anomalie	Gravité

NUMERO DE ZONE: 01118	VERSION: 2017/2	DATE DE PUBLICATION: 30/05/2017
-----------------------	-----------------	---------------------------------

TYPE D'OBJET
(Label XML : ObjectType)

BLOC FONCTIONNEL: Critères relatifs à l'objet
Code(s): 90516
Label(s) xml: ObjectCriteria

DESCRIPTION: Zone permettant d'identifier le secteur, l'application ou le groupe d'applications sur lequel le contrôle mandat (via Mahis) doit être réalisé.

DOMAINE DE DEFINITION: SECTOR = Secteur défini au sein du système Mahis pour une recherche de mandat par secteur
GROUP = Groupe d'applications défini au sein du système Mahis pour une recherche de mandat par groupe
APPLICATION = Application définie au sein du système Mahis pour une recherche de mandat sur base d'une application

REFERENCE LEGALE:

TYPE: Alphanumérique
LONGUEUR: 20
PRESENCE: Indispensable
FORMAT:

CODE ANOMALIE SUR ACCUSE DE RECEPTION:

Intitulé anomalie	Code anomalie	Gravité

NUMERO DE ZONE: 01119	VERSION: 2017/2	DATE DE PUBLICATION: 30/05/2017
-----------------------	-----------------	---------------------------------

SERVICE DE L'ONSS
(Label XML : NSSOService)

BLOC FONCTIONNEL: Données relatives au Case
Code(s): 90517
Label(s) xml: CaseData

DESCRIPTION: Service de l'ONSS correspondant soit à une Direction Générale soit une Direction.

DOMAINE DE DEFINITION: INNI = Direction Perception
REJU = Direction Recouvrement judiciaire
RIPAD = Direction Gestion des Risques

REFERENCE LEGALE:

TYPE: Alphanumérique

LONGUEUR: 5

PRESENCE: Obligatoire si l'Identification du bloc Form (90059) a certaines valeurs (voir l'introduction générale de ce glossaire).
Interdit dans les autres cas.

FORMAT:

CODE ANOMALIE SUR ACCUSE DE RECEPTION:

Intitulé anomalie	Code anomalie	Gravité

NUMERO DE ZONE: 01120	VERSION: 2017/2	DATE DE PUBLICATION: 30/05/2017
-----------------------	-----------------	---------------------------------

DATE DE CRÉATION
(Label XML : CreationDate)

BLOC FONCTIONNEL: Données relatives au Case
Code(s): 90517
Label(s) xml: CaseData

DESCRIPTION: Date de création

DOMAINE DE DEFINITION: Plus grande que 2012-12-31 (date de démarrage ede).
Voir l'introduction générale de ce glossaire pour connaître les valeurs autorisées en fonction de l'identification concernée.

REFERENCE LEGALE:
TYPE: Alphanumérique
LONGUEUR: 10
PRESENCE: Indispensable
FORMAT: AAAA-MM-JJ
· AAAA est l'année
· MM est le mois
· JJ est le jour

CODE ANOMALIE SUR ACCUSE DE RECEPTION:

Intitulé anomalie	Code anomalie	Gravité

NUMERO DE ZONE: 01121	VERSION: 2017/2	DATE DE PUBLICATION: 30/05/2017
-----------------------	-----------------	---------------------------------

SOUS-TYPE DU CASE
(Label XML : CaseSubType)

BLOC FONCTIONNEL: Données relatives au Case
Code(s): 90517
Label(s) xml: CaseData

DESCRIPTION: Zone permettant de définir le sous-type du case.

DOMAINE DE DEFINITION: TYP_SC_214 = Jugement
TYP_SC_215 = Contrainte-3ème voie
TYP_SC_216 = Contrainte-Titre-services
TYP_SC_217 = Contrainte-B
TYP_SC_283 = Contrainte-PPA
TYP_SC_284 = Contrainte

REFERENCE LEGALE:
TYPE: Alphanumérique
LONGUEUR: 10
PRESENCE: Obligatoire si l'identification du bloc Form (90059) a certaines valeurs (voir l'introduction générale de ce glossaire).
Interdit dans les autres cas.

FORMAT:

CODE ANOMALIE SUR ACCUSE DE RECEPTION:

Intitulé anomalie	Code anomalie	Gravité

NUMERO DE ZONE: 01122	VERSION: 2017/2	DATE DE PUBLICATION: 30/05/2017
-----------------------	-----------------	---------------------------------

IDENTIFIANT DU CASE
(Label XML : Caseld)

BLOC FONCTIONNEL: Données relatives au Case
Code(s): 90517
Label(s) xml: CaseData

DESCRIPTION: Identifiant du case.

DOMAINE DE DEFINITION: 1 à 18 caractères alphanumériques.

REFERENCE LEGALE:

TYPE: Alphanumérique

LONGUEUR: 18

PRESENCE: Obligatoire si l'identification du bloc Form (90059) a certaines valeurs (voir l'introduction générale de ce glossaire).
Interdit dans les autres cas.

FORMAT:

CODE ANOMALIE SUR ACCUSE DE RECEPTION:

Intitulé anomalie	Code anomalie	Gravité

NUMERO DE ZONE: 01024	VERSION: 2017/2	DATE DE PUBLICATION: 30/05/2017
-----------------------	-----------------	---------------------------------

DATE D'ÉCHÉANCE
(Label XML : DueDate)

BLOC FONCTIONNEL: Données concernant le statut du Case
Code(s): 90518
Label(s) xml: CaseStatusData

DESCRIPTION:
Date à laquelle le montant lié à l'instruction doit être payé par l'employeur
Date d'échéance du paiement (Fino004).

DOMAINE DE DEFINITION:
Date sous la forme AAAA-MM-JJ.

REFERENCE LEGALE:
TYPE: Alphanumérique
LONGUEUR: 10
PRESENCE: Indispensable
FORMAT: AAAA-MM-JJ
· AAAA est l'année
· MM est le mois
· JJ est le jour

CODE ANOMALIE SUR ACCUSE DE RECEPTION:

Intitulé anomalie	Code anomalie	Gravité

NUMERO DE ZONE: 01123	VERSION: 2017/2	DATE DE PUBLICATION: 30/05/2017
-----------------------	-----------------	---------------------------------

TYPE DE RÉFÉRENCE DU CASE
(Label XML : CaseReferenceType)

BLOC FONCTIONNEL: Données sur la référence du Case
Code(s): 90519
Label(s) xml: CaseReferenceData

DESCRIPTION: Type de référence du case.

DOMAINE DE DEFINITION: PRODUCER_REF = Référence propre à une autre application métier de l'ONSS en lien direct avec la gestion du case/document
NOSS_REF = Référence propre à l'ONSS pour ce case/document
EXTERNAL_REF = Référence hors ONSS en lien avec le traitement du case/document

REFERENCE LEGALE:

TYPE: Alphanumérique
LONGUEUR: 12
PRESENCE: Indispensable
FORMAT:

CODE ANOMALIE SUR ACCUSE DE RECEPTION:

Intitulé anomalie	Code anomalie	Gravité

NUMERO DE ZONE: 01124	VERSION: 2017/2	DATE DE PUBLICATION: 30/05/2017
-----------------------	-----------------	---------------------------------

IDENTIFIANT DE L'INDEX
(Label XML : IndexId)

BLOC FONCTIONNEL: Critères d'indexation
Code(s): 90521
Label(s) xml: SpecificIndexCriteria

DESCRIPTION: Identification de l'index à prendre en compte dans le processus d'indexation.

DOMAINE DE DEFINITION:

REFERENCE LEGALE:

TYPE: Alphanumérique
LONGUEUR: 28
PRESENCE: Indispensable
FORMAT:

CODE ANOMALIE SUR ACCUSE DE RECEPTION:

Intitulé anomalie	Code anomalie	Gravité

NUMERO DE ZONE: 01125	VERSION: 2017/2	DATE DE PUBLICATION: 30/05/2017
-----------------------	-----------------	---------------------------------

VALEUR DE L'INDEX
(Label XML : IndexValue)

BLOC FONCTIONNEL: Critères d'indexation
Code(s): 90521
Label(s) xml: SpecificIndexCriteria

DESCRIPTION: Valeur de l'index.

DOMAINE DE DEFINITION: 3 ou 10 caractères alphanumériques.

REFERENCE LEGALE:

TYPE: Alphanumérique
LONGUEUR: 10
PRESENCE: Indispensable
FORMAT:

CODE ANOMALIE SUR ACCUSE DE RECEPTION:

Intitulé anomalie	Code anomalie	Gravité

NUMERO DE ZONE: 01126	VERSION: 2017/2	DATE DE PUBLICATION: 30/05/2017
-----------------------	-----------------	---------------------------------

TYPE D'UTILISATEUR ASSIGNÉ
(Label XML : AssignedUserType)

BLOC FONCTIONNEL: Critères d'identification de l'utilisateur assigné
Code(s): 90523
Label(s) xml: AssignedUserCriteria

DESCRIPTION: Type d'utilisateur assigné

DOMAINE DE DEFINITION:

REFERENCE LEGALE:
TYPE: Alphanumérique
LONGUEUR: 15
PRESENCE: Indispensable
FORMAT:

CODE ANOMALIE SUR ACCUSE DE RECEPTION:

Intitulé anomalie	Code anomalie	Gravité

NUMERO DE ZONE: 01127	VERSION: 2017/2	DATE DE PUBLICATION: 30/05/2017
-----------------------	-----------------	---------------------------------

IDENTIFIANT DE L'UTILISATEUR ASSIGNÉ
(Label XML : AssignedUserId)

BLOC FONCTIONNEL: Critères d'identification de l'utilisateur assigné
Code(s): 90523
Label(s) xml: AssignedUserCriteria

DESCRIPTION: Identifiant de l'utilisateur assigné

DOMAINE DE DEFINITION: 234 = Rec. judiciaire FR - Section Lancement
264 = Rec. judiciaire NL - Section avocats et huissiers de justice
598 = Section C3-3 Faillites/Services Publics
645 = Section 14-3 Faillites/Services Publics

REFERENCE LEGALE:

TYPE: Alphanumérique
LONGUEUR: 3
PRESENCE: Indispensable
FORMAT:

CODE ANOMALIE SUR ACCUSE DE RECEPTION:

Intitulé anomalie	Code anomalie	Gravité

NUMERO DE ZONE: 00157	VERSION: 2017/2	DATE DE PUBLICATION: 30/05/2017
-----------------------	-----------------	---------------------------------

DÉNOMINATION DE L'EMPLOYEUR
(Label XML : EmployerDenomination)

BLOC FONCTIONNEL: Identification employeur traité
Code(s): 90550
Label(s) xml: HandledEmployerId

DESCRIPTION: La dénomination de l'employeur.

DOMAINE DE DEFINITION:

REFERENCE LEGALE:
TYPE: Alphanumérique
LONGUEUR: 96
PRESENCE: Facultative
FORMAT:

CODE ANOMALIE SUR ACCUSE DE RECEPTION:

Intitulé anomalie	Code anomalie	Gravité

NUMERO DE ZONE: 00158

VERSION: 2017/2

DATE DE PUBLICATION: 30/05/2017

RUE DE L'EMPLOYEUR
(Label XML : EmployerStreet)

BLOC FONCTIONNEL: Identification employeur traité
Code(s): 90550
Label(s) xml: HandledEmployerId

DESCRIPTION: Voie publique.
Voie publique où se trouve le siège social de l'employeur.

DOMAINE DE DEFINITION:

REFERENCE LEGALE:
TYPE: Alphanumérique
LONGUEUR: 35
PRESENCE: Facultative
FORMAT:

CODE ANOMALIE SUR ACCUSE DE RECEPTION:

Intitulé anomalie	Code anomalie	Gravité

NUMERO DE ZONE: 00159	VERSION: 2017/2	DATE DE PUBLICATION: 30/05/2017
-----------------------	-----------------	---------------------------------

NUMÉRO DE L'ADRESSE DE L'EMPLOYEUR
(Label XML : EmployerHouseNbr)

BLOC FONCTIONNEL: Identification employeur traité

Code(s): 90550

Label(s) xml: HandledEmployerId

DESCRIPTION:

Numéro de l'adresse du siège social de l'employeur.

DOMAINE DE DEFINITION:

REFERENCE LEGALE:

TYPE: Alphanumérique

LONGUEUR: 10

PRESENCE: Facultative

FORMAT:

CODE ANOMALIE SUR ACCUSE DE RECEPTION:

Intitulé anomalie	Code anomalie	Gravité

NUMERO DE ZONE: 00160	VERSION: 2017/2	DATE DE PUBLICATION: 30/05/2017
-----------------------	-----------------	---------------------------------

BOÎTE AUX LETTRES DE L'EMPLOYEUR
(Label XML : EmployerPostBox)

BLOC FONCTIONNEL: Identification employeur traité
Code(s): 90550
Label(s) xml: HandledEmployerId

DESCRIPTION: Numéro de boîte aux lettres.
Numéro de boîte aux lettres du siège social de l'employeur.

DOMAINE DE DEFINITION:

REFERENCE LEGALE:

TYPE: Alphanumérique

LONGUEUR: 4

PRESENCE: Facultative

FORMAT:

CODE ANOMALIE SUR ACCUSE DE RECEPTION:

Intitulé anomalie	Code anomalie	Gravité

NUMERO DE ZONE: 00161	VERSION: 2017/2	DATE DE PUBLICATION: 30/05/2017
-----------------------	-----------------	---------------------------------

CODE POSTAL DE L'EMPLOYEUR
(Label XML : EmployerZIPCode)

BLOC FONCTIONNEL: Identification employeur traité
Code(s): 90550
Label(s) xml: HandledEmployerId

DESCRIPTION: Numéro postal d'une commune.
Numéro postal de l'adresse où se trouve le siège social de l'employeur. Pour les employeurs domiciliés en Belgique, il faut utiliser la liste officielle des codes postaux belges.

DOMAINE DE DEFINITION:

REFERENCE LEGALE:
TYPE: Alphanumérique
LONGUEUR: 9
PRESENCE: Facultative
FORMAT:

CODE ANOMALIE SUR ACCUSE DE RECEPTION:

Intitulé anomalie	Code anomalie	Gravité

NUMERO DE ZONE: 00162

VERSION: 2017/2

DATE DE PUBLICATION: 30/05/2017

COMMUNE DE L'EMPLOYEUR
(Label XML : EmployerCity)

BLOC FONCTIONNEL: Identification employeur traité
Code(s): 90550
Label(s) xml: HandledEmployerId

DESCRIPTION: Nom d'une commune.
Nom de la commune du siège social de l'employeur

DOMAINE DE DEFINITION:

REFERENCE LEGALE:
TYPE: Alphanumérique
LONGUEUR: 40
PRESENCE: Facultative
FORMAT:

CODE ANOMALIE SUR ACCUSE DE RECEPTION:

Intitulé anomalie	Code anomalie	Gravité

NUMERO DE ZONE: 00163	VERSION: 2017/2	DATE DE PUBLICATION: 30/05/2017
-----------------------	-----------------	---------------------------------

CODE PAYS DE L'EMPLOYEUR
(Label XML : EmployerCountry)

BLOC FONCTIONNEL: Identification employeur traité
Code(s): 90550
Label(s) xml: HandledEmployerId

DESCRIPTION: Code permettant d'identifier un pays.
Code INS permettant d'identifier le pays où se trouve le siège social de l'employeur.

DOMAINE DE DEFINITION: Voir Annexe 5 - Liste des codes pays.

REFERENCE LEGALE:

TYPE: Numérique
LONGUEUR: 5
PRESENCE: Facultative
FORMAT:

CODE ANOMALIE SUR ACCUSE DE RECEPTION:

Intitulé anomalie	Code anomalie	Gravité

NUMERO DE ZONE: 00164	VERSION: 2017/2	DATE DE PUBLICATION: 30/05/2017
-----------------------	-----------------	---------------------------------

CODE IMPORTANCE
(Label XML : ImportanceCode)

BLOC FONCTIONNEL: Identification employeur traité
Code(s): 90550
Label(s) xml: HandledEmployerId

DESCRIPTION: Code signalant la taille de l'entreprise.

DOMAINE DE DEFINITION:

- 1 = 1 à 4 travailleurs
- 2 = 5 à 9
- 3 = 10 à 19
- 4 = 20 à 49
- 5 = 50 à 99
- 6 = 100 à 199
- 7 = 200 à 499
- 8 = 500 à 999
- 9 = 1000 et plus

REFERENCE LEGALE:

TYPE: Numérique

LONGUEUR: 1

PRESENCE: Facultative

FORMAT:

CODE ANOMALIE SUR ACCUSE DE RECEPTION:

Intitulé anomalie	Code anomalie	Gravité

NUMERO DE ZONE: 00219	VERSION: 2017/2	DATE DE PUBLICATION: 30/05/2017
-----------------------	-----------------	---------------------------------

FORME JURIDIQUE
(Label XML : LegalForm)

BLOC FONCTIONNEL: Identification employeur traité
Code(s): 90550
Label(s) xml: HandledEmployerId

DESCRIPTION: Forme juridique de l'entreprise.

DOMAINE DE DEFINITION: Voir annexe 22 - Liste des abréviations des formes juridiques.

REFERENCE LEGALE:

TYPE: Alphanumérique
LONGUEUR: 20
PRESENCE: Facultative
FORMAT:

CODE ANOMALIE SUR ACCUSE DE RECEPTION:

Intitulé anomalie	Code anomalie	Gravité

NUMERO DE ZONE: 00693	VERSION: 2017/2	DATE DE PUBLICATION: 30/05/2017
-----------------------	-----------------	---------------------------------

CANAL OUTPUT
(Label XML : OutputChannel)

BLOC FONCTIONNEL: Critère du sous-groupe
Code(s): 90551

DESCRIPTION: **Label(s) xml:** SubGroupCriteria
 Cette zone est utilisée dans le cadre des échanges GenericXml. Elle permet de préciser le canal de sortie pour lequel le critère de regroupement est valable.

DOMAINE DE DEFINITION: BATCH
 PRINT

REFERENCE LEGALE:

TYPE: Alphanumérique

LONGUEUR: 10

PRESENCE: Indispensable

FORMAT:

CODE ANOMALIE SUR ACCUSE DE RECEPTION:

Intitulé anomalie	Code anomalie	Gravité

NUMERO DE ZONE: 01091	VERSION: 2017/2	DATE DE PUBLICATION: 30/05/2017
-----------------------	-----------------	---------------------------------

TYPE DE GROUPE
(Label XML : GroupType)

BLOC FONCTIONNEL: Critère du sous-groupe
Code(s): 90551
DESCRIPTION: **Label(s) xml:** SubGroupCriteria
 Cette zone est utilisée dans le cadre des échanges GenericXml. Elle permet de spécifier le critère de regroupement.

DOMAINE DE DEFINITION:

REFERENCE LEGALE:
TYPE: Alphanumérique
LONGUEUR: 20
PRESENCE: Indispensable
FORMAT:

CODE ANOMALIE SUR ACCUSE DE RECEPTION:

Intitulé anomalie	Code anomalie	Gravité

NUMERO DE ZONE: 00479	VERSION: 2017/2	DATE DE PUBLICATION: 30/05/2017
-----------------------	-----------------	---------------------------------

NUMÉRO DE SECRÉTARIAT SOCIAL
(Label XML : SocialSecretariatNumber)

BLOC FONCTIONNEL: Identification de l'expéditeur traité
Code(s): 90560
Label(s) xml: HandledSenderIdentification

DESCRIPTION:

DOMAINE DE DEFINITION:

REFERENCE LEGALE:

TYPE: Numérique
LONGUEUR: 3
PRESENCE: Facultative
FORMAT:

CODE ANOMALIE SUR ACCUSE DE RECEPTION:

Intitulé anomalie	Code anomalie	Gravité

NUMERO DU BLOC: 90059	VERSION: 2017/2	DATE DE PUBLICATION: 30/05/2017
-----------------------	-----------------	---------------------------------

Formulaire
(Label XML : Form)

DESCRIPTION: Bloc fonctionnel permettant de déclarer un formulaire.

CONTENU (ZONES): 00296 - IDENTIFICATION DU FORMULAIRE
00218 - DATE DE CRÉATION DU FORMULAIRE
00299 - HEURE PRÉCISE DE CRÉATION DU FORMULAIRE
00110 - STATUT DE L'ATTESTATION
00297 - TYPE DU FORMULAIRE

BLOCS LIES: 90082 - Référence; 90511 - Fichier original traité; 90452 - Données de référence; 90485 - Données concernant le document; 90517 - Données relatives au Case; 90512 - Données d'établissement de la destination; 90370 - Données métier

CARDINALITE MIN.: 1
CARDINALITE MAX: *

PRESENCE
***CONDITION:** INDISPENSABLE
***LIMITATIONS SUPPLEMENTAIRES:** Il ne peut y avoir de caractère entre ce premier bloc et la racine (root) ni entre un bloc Form fermant et un bloc Form ouvrant. Il ne peut y avoir plus de 500 formulaires (bloc Form) dans un fichier. Si le mode de communication est « message » alors la partie « données » du message ne peut contenir qu'un seul bloc Form.

CODE ANOMALIE SUR ACCUSE DE RECEPTION:

Intitulé anomalie	Code anomalie	Gravité

NUMERO DU BLOC: 90082	VERSION: 2017/2	DATE DE PUBLICATION: 30/05/2017
-----------------------	-----------------	---------------------------------

Référence
(Label XML : Reference)

DESCRIPTION: Bloc fonctionnel permettant de préciser des références relatives à un ou plusieurs formulaires ; un formulaire pouvant être une déclaration DmfA originale, une déclaration de modification DmfA, une DRS, une demande de renseignements, une déclaration Dimona, etc.

CONTENU (ZONES):
00221 - TYPE DE LA RÉFÉRENCE
00298 - ORIGINE DE LA RÉFÉRENCE
00222 - NUMÉRO DE RÉFÉRENCE

BLOCS LIES:

CARDINALITE MIN.: 1
CARDINALITE MAX: 50

PRESENCE
***CONDITION:** INDISPENSABLE
***LIMITATIONS SUPPLEMENTAIRES:**

CODE ANOMALIE SUR ACCUSE DE RECEPTION:

Intitulé anomalie	Code anomalie	Gravité

NUMERO DU BLOC: 90093	VERSION: 2017/2	DATE DE PUBLICATION: 30/05/2017
-----------------------	-----------------	---------------------------------

Expéditeur
(Label XML : Sender)

DESCRIPTION: Bloc fonctionnel permettant de déclarer des informations concernant l'expéditeur.

CONTENU (ZONES):
00776 - DÉNOMINATION
00517 - RUE
00518 - NUMÉRO DE L'ADRESSE
00519 - BOÎTE AUX LETTRES
00520 - CODE POSTAL
00522 - COMMUNE
00523 - CODE PAYS
01047 - LANGUE

BLOCS LIES:

CARDINALITE MIN.: 0
CARDINALITE MAX: 1

PRESENCE
***CONDITION:** FACULTATIF
***LIMITATIONS SUPPLEMENTAIRES:**

CODE ANOMALIE SUR ACCUSE DE RECEPTION:

Intitulé anomalie	Code anomalie	Gravité

NUMERO DU BLOC: 90102	VERSION: 2017/2	DATE DE PUBLICATION: 30/05/2017
-----------------------	-----------------	---------------------------------

Référence du fichier reçu
(Label XML : FileReference)

DESCRIPTION: Bloc fonctionnel permettant de déclarer des informations concernant la référence du fichier reçu.

CONTENU (ZONES):
00106 - NOM DU FICHIER
00298 - ORIGINE DE LA RÉFÉRENCE
00222 - NUMÉRO DE RÉFÉRENCE

BLOCS LIES:

CARDINALITE MIN.: 1
CARDINALITE MAX: 1

PRESENCE
***CONDITION:** INDISPENSABLE

***LIMITATIONS SUPPLEMENTAIRES:**

CODE ANOMALIE SUR ACCUSE DE RECEPTION:

Intitulé anomalie	Code anomalie	Gravité

NUMERO DU BLOC: 90256	VERSION: 2017/2	DATE DE PUBLICATION: 30/05/2017
-----------------------	-----------------	---------------------------------

**Identification Employeur
(Label XML : EmployerId)**

DESCRIPTION: Bloc fonctionnel permettant d'identifier l'employeur.

CONTENU (ZONES): 00011 - NUMÉRO ONSS
00948 - NUMÉRO ONSS PROVISoire
00109 - NUMÉRO PPL
00014 - NUMÉRO D'ENTREPRISE

BLOCS LIES: 90550 - Identification employeur traité

CARDINALITE MIN.: 0
CARDINALITE MAX.: 1

PRESENCE
***CONDITION:** OBLIGATOIRE SI l'identification du bloc Form (90059) a certaines valeurs (voir l'introduction générale de ce glossaire).
Interdit dans les autres cas.

***LIMITATIONS SUPPLEMENTAIRES:**

CODE ANOMALIE SUR ACCUSE DE RECEPTION:

Intitulé anomalie	Code anomalie	Gravité

NUMERO DU BLOC: 90370	VERSION: 2017/2	DATE DE PUBLICATION: 30/05/2017
-----------------------	-----------------	---------------------------------

**Données métier
(Label XML : Data)**

DESCRIPTION: Bloc fonctionnel contenant les données métier associées au Flux

CONTENU (ZONES):

BLOCS LIES: 90453 - Description du document; 90456 - Document au format XML; 90463 - Document hors format XML

CARDINALITE MIN.: 0
CARDINALITE MAX.: *

PRESENCE
***CONDITION:** OBLIGATOIRE SI l'identification du bloc Form (90059) a certaines valeurs (voir l'introduction générale de ce glossaire).
Interdit dans les autres cas.

***LIMITATIONS SUPPLEMENTAIRES:**

CODE ANOMALIE SUR ACCUSE DE RECEPTION:

	Intitulé anomalie	Code anomalie	Gravité
	Erreur de séquence	90370-091	B

NUMERO DU BLOC: 90371	VERSION: 2017/2	DATE DE PUBLICATION: 30/05/2017
-----------------------	-----------------	---------------------------------

Document générique XML
(Label XML : GenericXmlDocument)

DESCRIPTION: Elément racine du message Echange générique XML

CONTENU (ZONES):

BLOCS LIES: 90059 - Formulaire

CARDINALITE MIN.: 1

CARDINALITE MAX: 1

PRESENCE

***CONDITION:** INDISPENSABLE

***LIMITATIONS SUPPLEMENTAIRES:**

CODE ANOMALIE SUR ACCUSE DE RECEPTION:

Intitulé anomalie	Code anomalie	Gravité

NUMERO DU BLOC: 90390	VERSION: 2017/2	DATE DE PUBLICATION: 30/05/2017
-----------------------	-----------------	---------------------------------

**Informations sur la réception du fichier
(Label XML : FileReceptionInformation)**

DESCRIPTION: Bloc fonctionnel permettant de déclarer les informations relatives à la réception du fichier.

CONTENU (ZONES): 00898 - DATE DE RÉCEPTION
00935 - HEURE PRÉCISE DE RÉCEPTION
00737 - CANAL

BLOCS LIES:

CARDINALITE MIN.: 1
CARDINALITE MAX: 1

PRESENCE
***CONDITION:** INDISPENSABLE

***LIMITATIONS SUPPLEMENTAIRES:**

CODE ANOMALIE SUR ACCUSE DE RECEPTION:

Intitulé anomalie	Code anomalie	Gravité

NUMERO DU BLOC: 90452	VERSION: 2017/2	DATE DE PUBLICATION: 30/05/2017
-----------------------	-----------------	---------------------------------

Données de référence
(Label XML : ReferenceData)

DESCRIPTION: Bloc fonctionnel permettant de déclarer les données de référence comme l'identification de l'employeur et/ou de l'assuré.

CONTENU (ZONES): 00024 - NUMÉRO D'IDENTIFICATION DE LA SÉCURITÉ SOCIALE - NISS
00013 - ANNÉE - TRIMESTRE
01159 - NOM DU GROUPE
00220 - NUMÉRO D'ORDRE DU FORMULAIRE
01147 - DERNIER FORMULAIRE

BLOCS LIES: 90551 - Critère du sous-groupe; 90256 - Identification Employeur

CARDINALITE MIN.: 0
CARDINALITE MAX: 1

PRESENCE
***CONDITION:** OBLIGATOIRE SI l'identification du bloc Form (90059) a certaines valeurs (voir l'introduction générale de ce glossaire).
Interdit dans les autres cas.

***LIMITATIONS SUPPLEMENTAIRES:**

CODE ANOMALIE SUR ACCUSE DE RECEPTION:

Intitulé anomalie	Code anomalie	Gravité

NUMERO DU BLOC: 90453	VERSION: 2017/2	DATE DE PUBLICATION: 30/05/2017
-----------------------	-----------------	---------------------------------

Description du document
(Label XML : DocumentDescription)

DESCRIPTION: Bloc fonctionnel permettant de décrire le document.

CONTENU (ZONES):

BLOCS LIES: 90454 - Description technique; 90464 - Description métier

CARDINALITE MIN.: 1

CARDINALITE MAX: 1

PRESENCE

***CONDITION:** INDISPENSABLE

***LIMITATIONS SUPPLEMENTAIRES:**

CODE ANOMALIE SUR ACCUSE DE RECEPTION:

Intitulé anomalie	Code anomalie	Gravité

NUMERO DU BLOC: 90454	VERSION: 2017/2	DATE DE PUBLICATION: 30/05/2017
-----------------------	-----------------	---------------------------------

Description technique
(Label XML : **TechnicalDescription**)

DESCRIPTION: Bloc fonctionnel permettant de décrire les éléments de la description technique.

CONTENU (ZONES):
01044 - TYPE MIME
01045 - TABLE DE CARACTÈRES
01046 - FORMAT DE CARACTÈRES
01047 - LANGUE
00106 - NOM DU FICHIER
01164 - TYPE DE DOCUMENT
01165 - NUMÉRO D'IDENTIFICATION DE LA PIÈCE JOINTE

BLOCS LIES: 90455 - Contrôle d'intégrité

CARDINALITE MIN.: 1
CARDINALITE MAX: 1

PRESENCE
***CONDITION:** INDISPENSABLE
***LIMITATIONS SUPPLEMENTAIRES:**

CODE ANOMALIE SUR ACCUSE DE RECEPTION:

Intitulé anomalie	Code anomalie	Gravité

NUMERO DU BLOC: 90455	VERSION: 2017/2	DATE DE PUBLICATION: 30/05/2017
-----------------------	-----------------	---------------------------------

**Contrôle d'intégrité
(Label XML : IntegrityCheck)**

DESCRIPTION: Bloc fonctionnel permettant de vérifier l'intégrité du document faisant l'objet de l'échange.

CONTENU (ZONES): 01048 - MÉTHODE DE CALCUL DE L'INTÉGRITÉ
00236 - VALEUR

BLOCS LIES:

CARDINALITE MIN.: 0
CARDINALITE MAX.: 1

PRESENCE
***CONDITION:** OBLIGATOIRE SI l'identification du bloc Form (90059) a certaines valeurs (voir l'introduction générale de ce glossaire).
Interdit dans les autres cas.

***LIMITATIONS SUPPLEMENTAIRES:**

CODE ANOMALIE SUR ACCUSE DE RECEPTION:

Intitulé anomalie	Code anomalie	Gravité

NUMERO DU BLOC: 90456	VERSION: 2017/2	DATE DE PUBLICATION: 30/05/2017
-----------------------	-----------------	---------------------------------

Document au format XML
(Label XML : DocumentXML)

DESCRIPTION: Bloc fonctionnel contenant le document (au format xml) faisant l'objet de l'échange.

CONTENU (ZONES):

BLOCS LIES:

CARDINALITE MIN.: 0
CARDINALITE MAX.: 1

PRESENCE
***CONDITION:** OBLIGATOIRE SI le document transmis est au format XML.

***LIMITATIONS SUPPLEMENTAIRES:**

CODE ANOMALIE SUR ACCUSE DE RECEPTION:

Intitulé anomalie	Code anomalie	Gravité

NUMERO DU BLOC: 90463	VERSION: 2017/2	DATE DE PUBLICATION: 30/05/2017
-----------------------	-----------------	---------------------------------

Document hors format XML
(Label XML : DocumentNonXML)

DESCRIPTION: Bloc fonctionnel contenant le document (hors format XML) faisant l'objet de l'échange.

CONTENU (ZONES): 01059 - DOCUMENT EN FORMAT BASE64

BLOCS LIES:

CARDINALITE MIN.: 0

CARDINALITE MAX: 1

PRESENCE

***CONDITION:** OBLIGATOIRE SI le document transmis n'est pas au format XML.

***LIMITATIONS SUPPLEMENTAIRES:**

CODE ANOMALIE SUR ACCUSE DE RECEPTION:

Intitulé anomalie	Code anomalie	Gravité

NUMERO DU BLOC: 90464	VERSION: 2017/2	DATE DE PUBLICATION: 30/05/2017
-----------------------	-----------------	---------------------------------

Description métier
(Label XML : BusinessDescription)

DESCRIPTION: Bloc fonctionnel permettant de décrire les éléments de la description métier.

CONTENU (ZONES):

BLOCS LIES:

CARDINALITE MIN.: 0
CARDINALITE MAX.: 1

PRESENCE
***CONDITION:** OBLIGATOIRE SI l'identification du bloc Form (90059) a certaines valeurs (voir l'introduction générale de ce glossaire).
Interdit dans les autres cas.

***LIMITATIONS SUPPLEMENTAIRES:**

CODE ANOMALIE SUR ACCUSE DE RECEPTION:

Intitulé anomalie	Code anomalie	Gravité

NUMERO DU BLOC: 90485	VERSION: 2017/2	DATE DE PUBLICATION: 30/05/2017
-----------------------	-----------------	---------------------------------

**Données concernant le document
(Label XML : DocumentData)**

DESCRIPTION: Bloc fonctionnel contenant des données relatives au document.

CONTENU (ZONES): 01086 - DATE DU DOCUMENT
01087 - RÉFÉRENCE DU DOCUMENT
00024 - NUMÉRO D'IDENTIFICATION DE LA SÉCURITÉ SOCIALE - NISS

BLOCS LIÉS:

CARDINALITE MIN.: 0
CARDINALITE MAX.: 1

PRESENCE
***CONDITION:** OBLIGATOIRE SI l'identification du bloc Form (90059) a certaines valeurs (voir l'introduction générale de ce glossaire).
Interdit dans les autres cas.

***LIMITATIONS SUPPLEMENTAIRES:**

CODE ANOMALIE SUR ACCUSE DE RECEPTION:

Intitulé anomalie	Code anomalie	Gravité

NUMERO DU BLOC: 90511	VERSION: 2017/2	DATE DE PUBLICATION: 30/05/2017
-----------------------	-----------------	---------------------------------

**Fichier original traité
(Label XML : HandledOriginalFile)**

DESCRIPTION: Ce bloc fonctionnel permet de transmettre à l'application ou à l'institution de la Sécurité sociale concerné par le formulaire: l'identification de l'expéditeur, le nom du fichier original, le canal de transmission utilisé par le déclarant et le numéro de ticket fichier attribué par ladite application informatique. Ce bloc se retrouve également dans des réponses à destination des déclarants comme l'ACRF, la notification.... Ce bloc fonctionnel peut être ajouté par l'application informatique qui réceptionne les fichiers transmis par les déclarants.

CONTENU (ZONES): 00002 - NUMÉRO D'IDENTIFICATION DE L'EXPÉDITEUR

BLOCS LIES: 90560 - Identification de l'expéditeur traité; 90102 - Référence du fichier reçu; 90390 - Informations sur la réception du fichier

CARDINALITE MIN.: 0
CARDINALITE MAX: 1

PRESENCE
***CONDITION:** OBLIGATOIRE SI l'identification du bloc Form (90059) a certaines valeurs (voir l'introduction générale de ce glossaire).
Interdit dans un formulaire (bloc Form - 90059) créé par un déclarant, une application ou une institution de sécurité sociale.

***LIMITATIONS SUPPLEMENTAIRES:**

CODE ANOMALIE SUR ACCUSE DE RECEPTION:

Intitulé anomalie	Code anomalie	Gravité

NUMERO DU BLOC: 90512	VERSION: 2017/2	DATE DE PUBLICATION: 30/05/2017
-----------------------	-----------------	---------------------------------

**Données d'établissement de la destination
(Label XML : DestinationData)**

DESCRIPTION: Bloc fonctionnel contenant les données permettant d'établir la destination du document.

CONTENU (ZONES): 00704 - TYPE DESTINATION

BLOCS LIES: 90513 - Critères d'identification du destinataire

CARDINALITE MIN.: 0
CARDINALITE MAX: *

PRESENCE
***CONDITION:** OBLIGATOIRE SI l'identification du bloc Form (90059) a certaines valeurs (voir l'introduction générale de ce glossaire).
Interdit dans les autres cas.

***LIMITATIONS SUPPLEMENTAIRES:**

CODE ANOMALIE SUR ACCUSE DE RECEPTION:

Intitulé anomalie	Code anomalie	Gravité

NUMERO DU BLOC: 90513	VERSION: 2017/2	DATE DE PUBLICATION: 30/05/2017
-----------------------	-----------------	---------------------------------

Critères d'identification du destinataire
(Label XML : DestinationCriteria)

DESCRIPTION: Bloc fonctionnel contenant les critères permettant d'identifier le ou les destinataires finaux.

CONTENU (ZONES): 00221 - TYPE DE LA RÉFÉRENCE

BLOCS LIES: 90514 - Données d'identification du destinataire; 90515 - Critères relatifs au mandat

CARDINALITE MIN.: 0
CARDINALITE MAX: 1

PRESENCE
***CONDITION:** OBLIGATOIRE SI l'identification du bloc Form (90059) a certaines valeurs (voir l'introduction générale de ce glossaire).
Interdit dans les autres cas.

***LIMITATIONS SUPPLEMENTAIRES:**

CODE ANOMALIE SUR ACCUSE DE RECEPTION:

Intitulé anomalie	Code anomalie	Gravité

NUMERO DU BLOC: 90514	VERSION: 2017/2	DATE DE PUBLICATION: 30/05/2017
-----------------------	-----------------	---------------------------------

**Données d'identificaton du destinataire
(Label XML : AdresseeData)**

DESCRIPTION: Bloc fonctionnel contenant les données d'identification du destinataire.

CONTENU (ZONES): 01113 - DESTINATAIRE
01114 - TYPE D'IDENTIFICATION DU DESTINATAIRE
01115 - QUALITÉ DU DESTINATAIRE
00296 - IDENTIFICATION DU FORMULAIRE

BLOCS LIES:

CARDINALITE MIN.: 0
CARDINALITE MAX.: 1

PRESENCE
***CONDITION:** OBLIGATOIRE SI l'identification du bloc Form (90059) a certaines valeurs (voir l'introduction générale de ce glossaire).
Interdit dans les autres cas.

***LIMITATIONS SUPPLEMENTAIRES:**

CODE ANOMALIE SUR ACCUSE DE RECEPTION:

Intitulé anomalie	Code anomalie	Gravité

NUMERO DU BLOC: 90515	VERSION: 2017/2	DATE DE PUBLICATION: 30/05/2017
-----------------------	-----------------	---------------------------------

**Critères relatifs au mandat
(Label XML : MandateCriteria)**

DESCRIPTION: Bloc fonctionnel contenant les données relatives au mandat.

CONTENU (ZONES): 01116 - DATE
00013 - ANNÉE - TRIMESTRE
01128 - TYPE DE MANDAT

BLOCS LIES: 90516 - Critères relatifs à l'objet

CARDINALITE MIN.: 0
CARDINALITE MAX: 1

PRESENCE
***CONDITION:** OBLIGATOIRE SI l'identification du bloc Form (90059) a certaines valeurs (voir l'introduction générale de ce glossaire).
Interdit dans les autres cas.

***LIMITATIONS SUPPLEMENTAIRES:**

CODE ANOMALIE SUR ACCUSE DE RECEPTION:

Intitulé anomalie	Code anomalie	Gravité

NUMERO DU BLOC: 90516	VERSION: 2017/2	DATE DE PUBLICATION: 30/05/2017
-----------------------	-----------------	---------------------------------

Critères relatifs à l'objet
(Label XML : ObjectCriteria)

DESCRIPTION: Bloc fonctionnel contenant les critères relatifs à l'objet concerné.

CONTENU (ZONES): 01117 - OBJET
01118 - TYPE D'OBJET

BLOCS LIES:

CARDINALITE MIN.: 0
CARDINALITE MAX.: 10

PRESENCE
***CONDITION:** OBLIGATOIRE SI l'identification du bloc Form (90059) a certaines valeurs (voir l'introduction générale de ce glossaire).
Interdit dans les autres cas.

***LIMITATIONS SUPPLEMENTAIRES:**

CODE ANOMALIE SUR ACCUSE DE RECEPTION:

Intitulé anomalie	Code anomalie	Gravité

NUMERO DU BLOC: 90517	VERSION: 2017/2	DATE DE PUBLICATION: 30/05/2017
-----------------------	-----------------	---------------------------------

Données relatives au Case
(Label XML : CaseData)

DESCRIPTION: Bloc fonctionnel contenant des données relatives au Case.

CONTENU (ZONES): 01119 - SERVICE DE L'ONSS
01120 - DATE DE CRÉATION
01121 - SOUS-TYPE DU CASE
01122 - IDENTIFIANT DU CASE

BLOCS LIES: 90518 - Données concernant le statut du Case; 90519 - Données sur la référence du Case; 90520 - Liste des données spécifiques; 90522 - Données concernant l'utilisateur assigné

CARDINALITE MIN.: 0
CARDINALITE MAX.: 1

PRESENCE
***CONDITION:** OBLIGATOIRE SI l'identification du bloc Form (90059) a certaines valeurs (voir l'introduction générale de ce glossaire).
Interdit dans les autres cas.

***LIMITATIONS SUPPLEMENTAIRES:**

CODE ANOMALIE SUR ACCUSE DE RECEPTION:

Intitulé anomalie	Code anomalie	Gravité

NUMERO DU BLOC: 90518	VERSION: 2017/2	DATE DE PUBLICATION: 30/05/2017
-----------------------	-----------------	---------------------------------

Données concernant le statut du Case
(Label XML : CaseStatusData)

DESCRIPTION: Données concernant le statut du Case.

CONTENU (ZONES): 01024 - DATE D'ÉCHÉANCE

BLOCS LIES:

CARDINALITE MIN.: 0
CARDINALITE MAX.: 1

PRESENCE
***CONDITION:** OBLIGATOIRE SI l'identification du bloc Form (90059) a certaines valeurs (voir l'introduction générale de ce glossaire).
Interdit dans les autres cas.

***LIMITATIONS SUPPLEMENTAIRES:**

CODE ANOMALIE SUR ACCUSE DE RECEPTION:

Intitulé anomalie	Code anomalie	Gravité

NUMERO DU BLOC: 90519	VERSION: 2017/2	DATE DE PUBLICATION: 30/05/2017
-----------------------	-----------------	---------------------------------

**Données sur la référence du Case
(Label XML : CaseReferenceData)**

DESCRIPTION: Bloc fonctionnel permettant de déclarer des données concernant la référence du Case.

CONTENU (ZONES): 01123 - TYPE DE RÉFÉRENCE DU CASE
00222 - NUMÉRO DE RÉFÉRENCE

BLOCS LIES:

CARDINALITE MIN.: 0
CARDINALITE MAX.: 3

PRESENCE
***CONDITION:** OBLIGATOIRE SI l'identification du bloc Form (90059) a certaines valeurs (voir l'introduction générale de ce glossaire).
Interdit dans les autres cas.

***LIMITATIONS SUPPLEMENTAIRES:**

CODE ANOMALIE SUR ACCUSE DE RECEPTION:

Intitulé anomalie	Code anomalie	Gravité

NUMERO DU BLOC: 90520	VERSION: 2017/2	DATE DE PUBLICATION: 30/05/2017
-----------------------	-----------------	---------------------------------

**Liste des données spécifiques
(Label XML : SpecificIndexData)**

DESCRIPTION: Bloc fonctionnel permettant de déclarer les critères permettant d'indexer.

CONTENU (ZONES):

BLOCS LIES: 90521 - Critères d'indexation

CARDINALITE MIN.: 0
CARDINALITE MAX: 1

PRESENCE
***CONDITION:** OBLIGATOIRE SI l'identification du bloc Form (90059) a certaines valeurs (voir l'introduction générale de ce glossaire).
Interdit dans les autres cas.

***LIMITATIONS SUPPLEMENTAIRES:**

CODE ANOMALIE SUR ACCUSE DE RECEPTION:

Intitulé anomalie	Code anomalie	Gravité

NUMERO DU BLOC: 90521	VERSION: 2017/2	DATE DE PUBLICATION: 30/05/2017
-----------------------	-----------------	---------------------------------

Critères d'indexation
(Label XML : SpecificIndexCriteria)

DESCRIPTION: Bloc fonctionnel contenant les critères d'indexation : l'identifiant de l'index et sa valeur.

CONTENU (ZONES): 01124 - IDENTIFIANT DE L'INDEX
01125 - VALEUR DE L'INDEX

BLOCS LIES:

CARDINALITE MIN.: 2
CARDINALITE MAX.: 2

PRESENCE
***CONDITION:** INDISPENSABLE
***LIMITATIONS SUPPLEMENTAIRES:**

CODE ANOMALIE SUR ACCUSE DE RECEPTION:

Intitulé anomalie	Code anomalie	Gravité

NUMERO DU BLOC: 90522	VERSION: 2017/2	DATE DE PUBLICATION: 30/05/2017
-----------------------	-----------------	---------------------------------

Données concernant l'utilisateur assigné
(Label XML : AssignedUserData)

DESCRIPTION: Bloc fonctionnel permettant de déclarer des informations concernant l'utilisateur assigné.

CONTENU (ZONES):

BLOCS LIES: 90523 - Critères d'identification de l'utilisateur assigné

CARDINALITE MIN.: 0
CARDINALITE MAX: 1

PRESENCE
***CONDITION:** OBLIGATOIRE SI l'identification du bloc Form (90059) a certaines valeurs (voir l'introduction générale de ce glossaire).
Interdit dans les autres cas.

***LIMITATIONS SUPPLEMENTAIRES:**

CODE ANOMALIE SUR ACCUSE DE RECEPTION:

Intitulé anomalie	Code anomalie	Gravité

NUMERO DU BLOC: 90523	VERSION: 2017/2	DATE DE PUBLICATION: 30/05/2017
-----------------------	-----------------	---------------------------------

Critères d'identification de l'utilisateur assigné
(Label XML : AssignedUserCriteria)

DESCRIPTION: Bloc fonctionnel permettant de déclarer les critères d'identifications de l'utilisateur assigné.

CONTENU (ZONES): 01126 - TYPE D'UTILISATEUR ASSIGNÉ
01127 - IDENTIFIANT DE L'UTILISATEUR ASSIGNÉ

BLOCS LIES:

CARDINALITE MIN.: 1
CARDINALITE MAX.: 1

PRESENCE
***CONDITION:** INDISPENSABLE
***LIMITATIONS SUPPLEMENTAIRES:**

CODE ANOMALIE SUR ACCUSE DE RECEPTION:

Intitulé anomalie	Code anomalie	Gravité

NUMERO DU BLOC: 90550

VERSION: 2017/2

DATE DE PUBLICATION: 30/05/2017

Identification employeur traité
(Label XML : HandledEmployerId)

DESCRIPTION: Bloc fonctionnel permettant de déclarer les données d'identification enrichies de l'employeur

CONTENU (ZONES):
00157 - DÉNOMINATION DE L'EMPLOYEUR
00158 - RUE DE L'EMPLOYEUR
00159 - NUMÉRO DE L'ADRESSE DE L'EMPLOYEUR
00160 - BOÎTE AUX LETTRES DE L'EMPLOYEUR
00161 - CODE POSTAL DE L'EMPLOYEUR
00162 - COMMUNE DE L'EMPLOYEUR
00163 - CODE PAYS DE L'EMPLOYEUR
00164 - CODE IMPORTANCE
00219 - FORME JURIDIQUE
01047 - LANGUE

BLOCS LIES:

CARDINALITE MIN.: 0
CARDINALITE MAX: 2

PRESENCE
***CONDITION:** OBLIGATOIRE SI l'identification du bloc Form (90059) a certaines valeurs (voir l'introduction générale de ce glossaire).
Interdit dans les autres cas.

***LIMITATIONS SUPPLEMENTAIRES:**

CODE ANOMALIE SUR ACCUSE DE RECEPTION:

Intitulé anomalie	Code anomalie	Gravité

NUMERO DU BLOC: 90551	VERSION: 2017/2	DATE DE PUBLICATION: 30/05/2017
-----------------------	-----------------	---------------------------------

**Critère du sous-groupe
(Label XML : SubGroupCriteria)**

DESCRIPTION: Comporte des critères de regroupement des envois vers les destinataires.

CONTENU (ZONES): 01091 - TYPE DE GROUPE
00693 - CANAL OUTPUT

BLOCS LIES:

CARDINALITE MIN.: 0
CARDINALITE MAX.: *

PRESENCE
***CONDITION:** OBLIGATOIRE SI l'identification du bloc Form (90059) a certaines valeurs (voir l'introduction générale de ce glossaire).
Interdit dans les autres cas.

***LIMITATIONS SUPPLEMENTAIRES:**

CODE ANOMALIE SUR ACCUSE DE RECEPTION:

Intitulé anomalie	Code anomalie	Gravité

NUMERO DU BLOC: 90560	VERSION: 2017/2	DATE DE PUBLICATION: 30/05/2017
-----------------------	-----------------	---------------------------------

Identification de l'expéditeur traité
(Label XML : HandledSenderIdentification)

DESCRIPTION: Bloc fonctionnel qui permet de déclarer l'identification de l'expéditeur enrichie.

CONTENU (ZONES):
00014 - NUMÉRO D'ENTREPRISE
00011 - NUMÉRO ONSS
00109 - NUMÉRO PPL
00948 - NUMÉRO ONSS PROVISoire
00479 - NUMÉRO DE SECRÉTARIAT SOCIAL
00024 - NUMÉRO D'IDENTIFICATION DE LA SÉCURITÉ SOCIALE - NISS

BLOCS LIES: 90093 - Expéditeur

CARDINALITE MIN.: 0

CARDINALITE MAX: 1

PRESENCE

***CONDITION:** FACULTATIF

***LIMITATIONS SUPPLEMENTAIRES:**

CODE ANOMALIE SUR ACCUSE DE RECEPTION:

Intitulé anomalie	Code anomalie	Gravité