

# Glossaire Echange générique

## Version complète

---

Version: 2021/2

Date de publication: 27/05/2021

Date de mise en production: 01/07/2021

## Liste de la version complète

---

Page de garde

Page de garde

Introduction

Introduction

Glossaire

- 90059 - Formulaire
  - 00110 - STATUT DE L'ATTESTATION
  - 00218 - DATE DE CRÉATION DU FORMULAIRE
  - 00296 - IDENTIFICATION DU FORMULAIRE
  - 00297 - TYPE DU FORMULAIRE
  - 00299 - HEURE PRÉCISE DE CRÉATION DU FORMULAIRE
- 90082 - Référence
  - 00221 - TYPE DE LA RÉFÉRENCE
  - 00222 - NUMÉRO DE RÉFÉRENCE
  - 00298 - ORIGINE DE LA RÉFÉRENCE
- 90093 - Expéditeur
  - 00517 - RUE
  - 00518 - NUMÉRO DE L'ADRESSE
  - 00519 - BOÎTE AUX LETTRES
  - 00520 - CODE POSTAL
  - 00522 - COMMUNE
  - 00523 - CODE PAYS
  - 00776 - DÉNOMINATION
  - 01047 - LANGUE
- 90102 - Référence du fichier reçu
  - 00106 - NOM DU FICHIER
  - 00222 - NUMÉRO DE RÉFÉRENCE
  - 00298 - ORIGINE DE LA RÉFÉRENCE
- 90256 - Identification Employeur
  - 00011 - NUMÉRO ONSS
  - 00014 - NUMÉRO D'ENTREPRISE
  - 00109 - NUMÉRO PPL
  - 00948 - NUMÉRO ONSS PROVISOIRE
- 90266 - Coordonnées destinataire
  - 00517 - RUE
  - 00518 - NUMÉRO DE L'ADRESSE
  - 00519 - BOÎTE AUX LETTRES
  - 00520 - CODE POSTAL
  - 00522 - COMMUNE
  - 00523 - CODE PAYS
  - 00776 - DÉNOMINATION
  - 01047 - LANGUE
- 90390 - Informations sur la réception du fichier
  - 00737 - CANAL
  - 00898 - DATE DE RÉCEPTION
  - 00935 - HEURE PRÉCISE DE RÉCEPTION
- 90452 - Données de référence
  - 00013 - ANNÉE - TRIMESTRE
  - 00024 - NUMÉRO D'IDENTIFICATION DE LA SÉCURITÉ SOCIALE - NISS
  - 00220 - NUMÉRO D'ORDRE DU FORMULAIRE
  - 01147 - DERNIER FORMULAIRE
  - 01159 - NOM DU GROUPE
- 90454 - Description technique
  - 00106 - NOM DU FICHIER
  - 01044 - TYPE MIME
  - 01045 - TABLE DE CARACTÈRES
  - 01046 - FORMAT DE CARACTÈRES
  - 01047 - LANGUE
  - 01164 - TYPE DE DOCUMENT
  - 01165 - NUMÉRO D'IDENTIFICATION DE LA PIÈCE JOINTE
- 90455 - Contrôle d'intégrité
  - 00236 - VALEUR
  - 01048 - MÉTHODE DE CALCUL DE L'INTÉGRITÉ
- 90463 - Document hors format XML
  - 01059 - DOCUMENT EN FORMAT BASE64
- 90485 - Données concernant le document
  - 00024 - NUMÉRO D'IDENTIFICATION DE LA SÉCURITÉ SOCIALE - NISS
  - 01086 - DATE DU DOCUMENT
  - 01087 - RÉFÉRENCE DU DOCUMENT
- 90511 - Fichier original traité

## Liste de la version complète

---

- 00002 - NUMÉRO D'IDENTIFICATION DE L'EXPÉDITEUR
- 90512 - Données d'établissement de la destination
  - 00704 - TYPE DESTINATION
- 90513 - Critères d'identification du destinataire
  - 00221 - TYPE DE LA RÉFÉRENCE
- 90514 - Données d'identification du destinataire
  - 00296 - IDENTIFICATION DU FORMULAIRE
  - 01113 - DESTINATAIRE
  - 01114 - TYPE D'IDENTIFICATION DU DESTINATAIRE
  - 01115 - QUALITÉ DU DESTINATAIRE
- 90515 - Critères relatifs au mandat
  - 00013 - ANNÉE - TRIMESTRE
  - 01116 - DATE
  - 01128 - TYPE DE MANDAT
- 90516 - Critères relatifs à l'objet
  - 01117 - OBJET
  - 01118 - TYPE D'OBJET
- 90517 - Données relatives au Case
  - 01119 - SERVICE DE L'ONSS
  - 01120 - DATE DE CRÉATION
  - 01121 - SOUS-TYPE DU CASE
  - 01122 - IDENTIFIANT DU CASE
  - 01184 - TYPE DE TRAITEMENT DU DOCUMENT
- 90518 - Données concernant le statut du Case
  - 01024 - DATE D'ÉCHÉANCE
- 90519 - Données sur la référence du Case
  - 00222 - NUMÉRO DE RÉFÉRENCE
  - 01123 - TYPE DE RÉFÉRENCE DU CASE
- 90521 - Critères d'indexation
  - 01124 - IDENTIFIANT DE L'INDEX
  - 01125 - VALEUR DE L'INDEX
- 90523 - Critères d'identification de l'utilisateur assigné
  - 01126 - TYPE D'UTILISATEUR ASSIGNÉ
  - 01127 - IDENTIFIANT DE L'UTILISATEUR ASSIGNÉ
- 90550 - Identification employeur traité
  - 00157 - DÉNOMINATION DE L'EMPLOYEUR
  - 00158 - RUE DE L'EMPLOYEUR
  - 00159 - NUMÉRO DE L'ADRESSE DE L'EMPLOYEUR
  - 00160 - BOÎTE AUX LETTRES DE L'EMPLOYEUR
  - 00161 - CODE POSTAL DE L'EMPLOYEUR
  - 00162 - COMMUNE DE L'EMPLOYEUR
  - 00163 - CODE PAYS DE L'EMPLOYEUR
  - 00164 - CODE IMPORTANCE
  - 00219 - FORME JURIDIQUE
  - 01047 - LANGUE
- 90551 - Critère du sous-groupe
  - 00693 - CANAL OUTPUT
  - 01091 - TYPE DE GROUPE
- 90560 - Identification de l'expéditeur traité
  - 00011 - NUMÉRO ONSS
  - 00014 - NUMÉRO D'ENTREPRISE
  - 00024 - NUMÉRO D'IDENTIFICATION DE LA SÉCURITÉ SOCIALE - NISS
  - 00109 - NUMÉRO PPL
  - 00479 - NUMÉRO DE SECRÉTARIAT SOCIAL
  - 00948 - NUMÉRO ONSS PROVISOIRE
- 90567 - Données d'envoi d'un document
  - 00110 - STATUT DE L'ATTESTATION
  - 00637 - ADRESSE E-MAIL
  - 00737 - CANAL
  - 01181 - MODE D'ENVOI DU DOCUMENT
- 90571 - Données d'identification du destinataire final
  - 01113 - DESTINATAIRE
  - 01114 - TYPE D'IDENTIFICATION DU DESTINATAIRE
  - 01115 - QUALITÉ DU DESTINATAIRE
- 90572 - Titre du document
  - 00776 - DÉNOMINATION
  - 01047 - LANGUE
  - 01234 - DÉNOMINATION (VERSION LONGUE)
- 90590 - Données concernant l'origine de l'émission
  - 00805 - DATE D'ENVOI
  - 01113 - DESTINATAIRE
  - 01114 - TYPE D'IDENTIFICATION DU DESTINATAIRE

## Liste de la version complète

---

01115 - QUALITÉ DU DESTINATAIRE  
90593 - Clés/valeurs du processus  
01227 - CLÉ PROCESSUS  
01228 - VALEUR LIÉE À UNE CLÉ DE PROCESSUS

### Bloc fonctionnel

90059 - Formulaire  
90082 - Référence  
90093 - Expéditeur  
90102 - Référence du fichier reçu  
90256 - Identification Employeur  
90266 - Coordonnées destinataire  
90370 - Données métier  
90371 - Document générique XML  
90390 - Informations sur la réception du fichier  
90452 - Données de référence  
90453 - Description du document  
90454 - Description technique  
90455 - Contrôle d'intégrité  
90456 - Document au format XML  
90463 - Document hors format XML  
90464 - Description métier  
90485 - Données concernant le document  
90511 - Fichier original traité  
90512 - Données d'établissement de la destination  
90513 - Critères d'identification du destinataire  
90514 - Données d'identification du destinataire  
90515 - Critères relatifs au mandat  
90516 - Critères relatifs à l'objet  
90517 - Données relatives au Case  
90518 - Données concernant le statut du Case  
90519 - Données sur la référence du Case  
90520 - Liste des données spécifiques  
90521 - Critères d'indexation  
90522 - Données concernant l'utilisateur assigné  
90523 - Critères d'identification de l'utilisateur assigné  
90550 - Identification employeur traité  
90551 - Critère du sous-groupe  
90560 - Identification de l'expéditeur traité  
90567 - Données d'envoi d'un document  
90571 - Données d'identification du destinataire final  
90572 - Titre du document  
90590 - Données concernant l'origine de l'émission  
90592 - Données de processus  
90593 - Clés/valeurs du processus

## Echange générique - Introduction

Version: 2021/2

---

Date de publication:

27/05/2021

Contenu de l'introduction: [i](#)

---

## Echange de fichiers avec les partenaires enregistrés dans la DB expéditeurs

**A l'attention de** : Expéditeurs  
**Copie à** : Groupe Flux.  
**Contact** : Eranova  
**Objet** : **Spécifications des fichiers**  
**Nombre de pages** :

---

Suivi des mises à jour

Date	Commentaires
20/11/2016	

## Contents

<b>1. Introduction .....</b>	<b>3</b>
<b>2. Spécifications à l'attention des expéditeurs de fichiers EXPL (Emetteur) ..</b>	<b>4</b>
2.1. Les scénarios.....	5
2.1.1. Le fichier EXPL a été réceptionné avec succès et comporte des documents traitables, des documents non traitables, des documents comportant des erreurs business (détectées par l'application de la sécurité sociale ad hoc).....	5
2.1.2. Le fichier EXPL ne peut être réceptionné. ....	6
<b>3. Spécifications destinés aux destinataires de fichiers EXPL (Destinataire).</b>	<b>7</b>

# 1. Introduction

Ce document concerne les spécifications d'une part des fichiers transmis par les partenaires enregistrés dans la DB expéditeurs<sup>1</sup> et d'autre part des fichiers mis à la disposition de partenaires enregistrés dans la DB expéditeurs.

Dans le document qui suit l'objet du fichier est EXPL pour « EXEMPLE ». Il y a lieu pour vos échanges de remplacer cela par l'objet qui vous concerne (voir fichier excel « Spec. GXD ... »).

Lorsqu' un expéditeur transmet un fichier, il recevra toujours un ACRF et suivant l'objet (deuxième particule du nom du fichier), il recevra ou non une réponse pour chaque document se trouvant dans le fichier.

Dans ce qui suit est présenté le scénario (2.1.1.) le plus fréquent où à un fichier transmis, l'expéditeur reçoit en réponse un accusé de réception et pour chaque document une notification.

Pour savoir si pour l'objet du fichier qui vous intéresse, une réponse par document est prévue, vous pouvez consulter le fichier excel susmentionné.

---

<sup>1</sup> La procédure à suivre pour s'enregistrer dans la DB expéditeurs n'est pas décrite dans ce présent document; Vous trouverez les informations ad hoc dans d'autres pages du portail. Si nécessaire Eranova peut vous aider à trouver lesdites infos.



## 2. Spécifications à l'attention des expéditeurs de fichiers EXPL (Emetteur)

Le protocole d'échange fichiers est comme suit :

1. Les expéditeurs déposeront un groupe de trois fichiers dans leur répertoire; dans le sous-répertoire IN si ce sont des documents contenant des données réelles (R dans les noms des fichiers) et dans le sous-répertoire INTEST (T dans les noms des fichiers) si ce sont des documents contenant des données de test (environnement de simulation) <sup>2</sup>;
2. Ce groupe sera composé d'un fichier comportant les documents (FI), du fichier signature <sup>3</sup> (FS; seulement indispensable en production) et du fichier go qui sera vide; Le fichier GO sera déposé en dernier car il a pour objectif de signaler que le transfert est terminé.
3. Le groupe de fichiers sera réceptionné par la Sécurité Sociale (DFC) qui mettra à la disposition de l'expéditeur un groupe de fichiers comportant un fichier d'accusé de réception; Le fichier d'accusé sera positif quand le groupe de fichiers traité est complet, les noms suivent bien les spécifications attendues, le fichier signature est correct, la syntaxe xml est correcte, le fichier de documents ne dépasse pas 35 MB, comporte un bloc Form directement derrière le root, il n'y a pas plus de 500 blocs Form, il n'y a pas de caractère entre deux blocs Form (fermant et ouvrant) et l'expéditeur est bien autorisé à envoyer ces documents. Si le groupe de fichiers est réceptionné avec succès alors le fichier comportant les documents sera ouvert et lu.  
Si une erreur est rencontrée au niveau du traitement de réception alors la Sécurité Sociale créera un groupe de fichiers comportant un fichier d'accusé de réception négatif. Dans ce cas de figure, le fichier comportant les documents ne sera pas transmis à l'application de la sécurité sociale ad hoc.  
Le groupe de fichiers comportant l'accusé sera déposé dans le sous-répertoire OUT si le groupe de fichiers traité émane du sous-répertoire IN.  
Le groupe de fichiers comportant l'accusé sera déposé dans le sous-répertoire OUTTEST si le groupe de fichiers traité émane du sous-répertoire INTEST.
4. Si après avoir validé le contenu du fichier comportant les documents, un ou plusieurs documents ne sont pas conformes aux spécifications décrites dans les glossaires gxd (+ introduction) et EXPL001 (uniquement XSD) alors chacun des documents invalides fera l'objet d'un groupe (FO, FS, GO) de fichiers comportant un fichier de notification négative <sup>4</sup> (FO). Cette notification contiendra des informations permettant à l'expéditeur d'identifier l'erreur. Les documents non traitables ne seront pas transmis à l'application de la sécurité sociale ad hoc.  
Le groupe de fichiers comportant la noti négative sera déposé dans le sous-répertoire OUT si le groupe de fichiers traité émane du sous-répertoire IN.  
Le groupe de fichiers comportant la noti négative sera déposé dans le sous-répertoire OUTTEST si le groupe de fichiers traité émane du sous-répertoire INTEST.
5. Chaque document traitable sera transmis à l'application de la sécurité sociale ad hoc.

---

<sup>2</sup> Pour les applications de la sécurité sociale, il y a aussi les environnements d'intégration (TO&P) et d'acceptation (GA/TB) où les tests entre elles et le DFC peuvent être réalisés; Les expéditeurs n'ont pas accès à ces environnements.

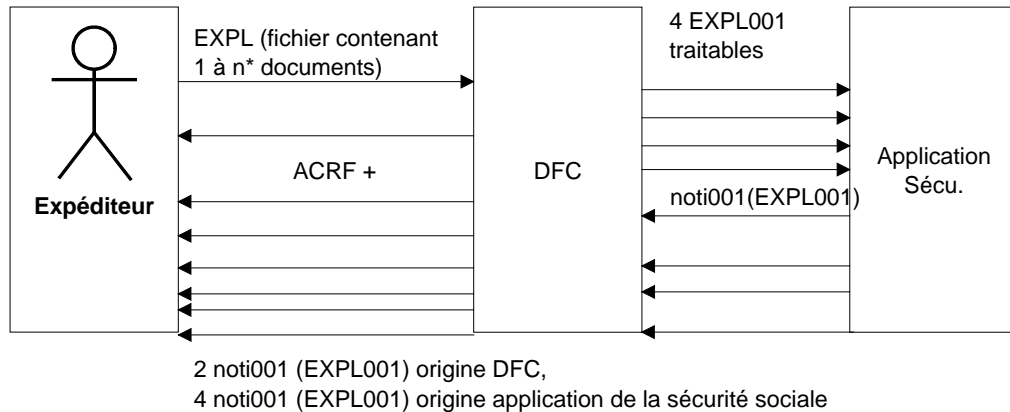
<sup>3</sup> Le processus pour établir le fichier signature n'est pas décrit dans ce présent document; vous trouverez les informations ad hoc dans d'autres pages du portail. Si nécessaire Eranova peut vous aider à trouver lesdites infos.

<sup>4</sup> Voir l'introduction du présent document où est expliqué que pour certains objets de fichier, la sécurité sociale ne transmet pas de réponse par document. Seulement un accusé de réception est transmis. Dans ce cas de figure, les contrôles au niveau fichier susdécrits (3.) sont partiellement réalisés;

Vous trouverez en annexe du glossaire «Echange générique XML» les spécifications sur l'acrf et la notification.

## 2.1. Les scénarios

### 2.1.1. Le fichier EXPL a été réceptionné avec succès et comporte des documents traitables, des documents non traitables, des documents comportant des erreurs business (détectées par l'application de la sécurité sociale ad hoc).



n\* dans le schéma exemple est 6.

1. L'expéditeur dépose un groupe de fichiers  
FI.EXPL.001050.20160304.00001.R.1.1  
FS.EXPL.001050.20160304.00001.R.1.1  
GO.EXPL.001050.20160304.00001.R.1

EXPL est l'objet du fichier; Il convient de reprendre celui qui vous concerne ; EXPL est juste à titre d'exemple.

001050 est le n° de l'expéditeur. Le1050 est un exemple ; il convient évidemment de reprendre le n° d'expéditeur qui vous a été attribué.

20160304 est une donnée variable puisque c'est la date de création du fichier par l'expéditeur.

00001 est une donnée variable qui est un n° de séquence qui permet de transmettre à la Sécurité Sociale plusieurs fichiers créés le même jour avec des noms différents.

R indique si ce sont des données réelles que transporte le groupe de fichiers ou des données de test (T dans le nom).

1.1 est le nombre de morceaux et le n° du morceau ; c'est une constante.

Dans le nom du fichier GO ne figure que le nombre de morceau : 1

2. La Sécurité Sociale a pu réceptionner le groupe de fichiers avec succès alors un accusé de réception positif est déposé dans le répertoire de l'expéditeur.  
FO.ACRF.999999.20160304.00001.R.EXPL  
FS.ACRF.999999.20160304.00001.R.EXPL  
GO.ACRF.999999.20160304.00001.R.EXPL  
Le 999999 est le n° expéditeur de la sécurité sociale.
3. Chaque document traitable est transmis à l'application de la sécurité sociale ad hoc.

4. Chaque document fait l'objet, en définitive, d'une notification<sup>5</sup>. C'est  
\*soit une notification établie par l'application de la sécurité sociale concernée;  
\*soit une notification négative créée par le DFC qui est le point d'entrée dont le rôle est de  
prétraiter les données et de router chaque document vers l'application ad hoc.

Chaque notification traitable sera transmise à l'expéditeur. Le groupe de fichiers transmis par le  
dfc à l'expéditeur du document suivra les spécifications suivantes.

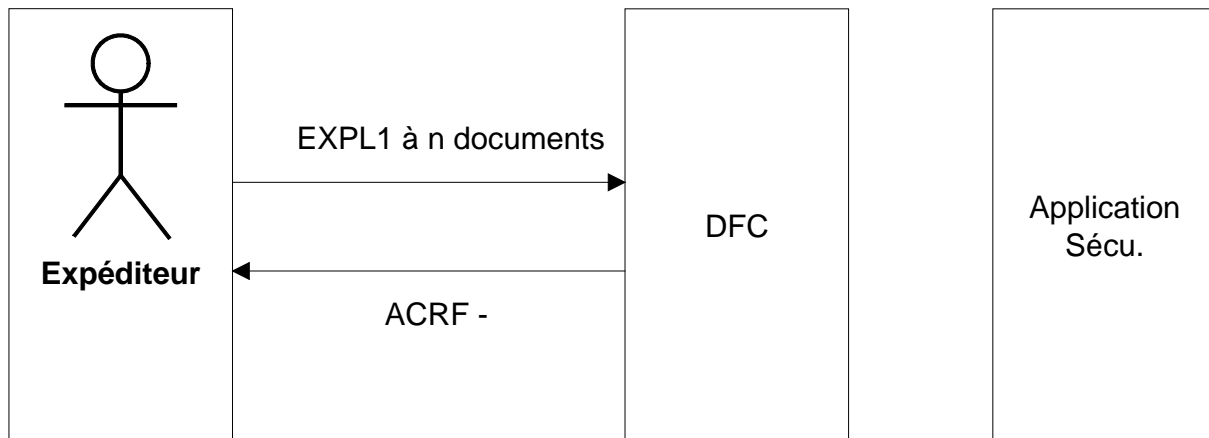
FO.NOTI.999999.20160304.00001.R.EXPL

FS.NOTI.999999.20160304.00001.R.EXPL

GO.NOTI.999999.20160304.00001.R.EXPL

Les notifications seront, dans la mesure du possible, regroupées dans un fichier en fonction de  
l'input reçu.

### 2.1.2. Le fichier EXPL ne peut être réceptionné.



<sup>5</sup> Sauf pour certains objets de fichiers comme exprimé dans l'introduction du présent document. Pour certains objets de fichiers, la sécurité sociale ne transmet qu'une seule réponse un ACRF. Le fichier réceptionné avec succès est alors transmis directement à l'application interne.

### 3. Spécifications destinées aux destinataires de fichiers EXPL (Destinataire).

Il s'agit de fichiers établis par une application de la sécurité sociale mis à la disposition de partenaires enregistrés dans la DB expéditeurs.

Chaque fichier de documents sera déposé avec deux autres fichiers (FS et GO) dans le répertoire OUT s'il s'agit de données réelles ou dans le répertoire OUTTEST s'il s'agit de données de test.

FO.EXPL.999999.20160304.00001.R.1.1

FS.EXPL.999999.20160304.00001.R.1.1

GO.EXPL.999999.20160304.00001.R.1

Le fichier FO contient les documents. Le Fichier FS contient la signature et le fichier GO qui est déposé en dernier est vide.

EXPL est l'objet du fichier.

999999 est le numéro d'expéditeur de la sécurité sociale.

20160304 est la date de création du fichier.

00001 cette particule sera différente dans chaque nouveau groupe de fichiers envoyés la même journée pour le même objet. Cette particule est alphanumérique.

R si le fichier comporte des données réelles et T si le fichier comporte des données de test.

1.1 C'est le nombre de morceau et le numéro de morceau; dorénavant chaque fichier sera envoyé en seul morceau et donc ce sera toujours 1.1 ; Dans le nom du fichier GO, on ne retrouve que le nombre de morceau.

## Légende

- I Indispensable
- ⊘ Interdit
- O si Obligatoire si

Ce document est un complément d'informations au glossaire "Echange générique XML" (GXD) et au document présentant les spécifications fichiers.

### La feuille FICHER

\*L'objet du fichier est la deuxième particule du nom du fichier.

\*Émetteur ou destinataire indique à qui est destiné la documentation; Pour l'objet ECOR c'est à l'émetteur du fichier ECOR que la documentation s'adresse. Pour l'objet ECOA c'est au destinataire de ce fichier que s'adresse la documentation qui suit.

\*Nom de l'application que l'émetteur ou le destinataire devrait avoir dans son profil pour émettre ou recevoir le fichier avec cet objet.

\*Réponse positive ou négative par document (FORM) que va recevoir l'émetteur. Si les réponses sont regroupées; elles le seront (positives et négatives dans le même fichier) dans les 24 heures en fonction des documents se trouvant dans le fichier traité.

Au-delà des 24h, elles seront transmises une à une.

\*Identification du document qui se trouve dans le fichier.

### La feuille GXD (Generic XML Document)

Ne sont repris dans les colonnes que les blocs de données du GXD qui sont facultatifs dans le schéma xsd ad hoc.

Sont précisés par document les blocs qui doivent/seront présents dans chaque document du fichier. Autrement dit que l'émetteur doit reprendre et que le destinataire devrait recevoir.

Les feuilles qui suivent présentent les spécifications des données par bloc.

### La feuille FORM

La version du schéma GXD est celle que peut envoyer l'émetteur ou recevra le destinataire.

## Fichier

Objet	Emetteur ou destinataire	Nom de l'application	Réponse positive reçue par document par l'émetteur du fichier ou à envoyer par le destinataire du fichier	Réponse négative reçue par document par l'émetteur du fichier ou à envoyer par le destinataire du fichier	Identification	Documents par fichier*
PROA	E	PAYIT	NOTI001 regroupées	NOTI001 regroupées	PROA001	1 à 500
ECOR	E	DMFA	ECOUDAN	NOTI001 regroupées	ECOUDRQ	1 à 500
EOA	D	DMFA	na	na	ECOUDAN	1
FINO	D	PAYIT	na	na	FINO004	1 à n
*Le fichier a une taille limite; cette taille est spécifiée dans le glossaire GXD.						



Form

Identification	FormCreationDate Début	AttestationS tatus	TypeForm	Version schéma GXD
PROA001	01/02/2017	0	SU	> ou = 20164
ECOUDRQ	01/04/2017	0	RE	> ou = 20171
ECOUDAN	01/04/2017	0	FA	> ou = 20171
FINO004	01/02/2017	0	SU	20164



## Reference

Identification	Attestation Status	Reference Type	Reference Origin
PROA001	0	1	1
ECOUDRQ	0	1	1
ECOUDAN	0	1	1
ECOUDAN	0	1	3
ECOUDAN	0	1	2
FINO004	0	1	3
FINO004	0	1	2

## ReferenceData

Identification	INSS	Quarter (occurs)	Group Name	Form SequenceNbr	IsLast Form	Bloc SubGroupCriteria	Bloc EmployerId	Bloc Handled EmployerId	
PROA001	☺	☺	☺	☺	☺	☺		☺	
ECOUDRQ	O si*	(1)	☺	☺	☺	☺		☺	*Obligatoire si la demande de consultation porte sur le NISS.
ECOUDAN	O si*	(1)	☺	☺	☺	☺		☺	*Il est présent dans la request (ECOUDRQ).
FINO004	☺		☺	☺	☺	☺		☺	

## EmployerId

Identification	NOSSRegistrationNbr	ProvisionalINSSONbr	NOSSLPARRegistrationNbr	CompanyID	Détail présence
PROA001	1 (peut être zéro)	⊖	⊖	1 (peut être zéro)	Pas permis tous les tags indispensables à zéro.
ECOUDRQ	1 (peut être zéro)	⊖	⊖	1 (peut être zéro)	Pas permis tous les tags indispensables à zéro.
ECOUDAN	1	⊖	⊖	1 (peut être zéro)	
FINO004	1	⊖	⊖	1 (peut être zéro)	

DocumentData

Identification	Document Date	Document Reference	INSS
FINO004			6



## Spécifications techniques du GXD « Echanges génériques »

Voici des spécifications techniques relatives à l'établissement d'un fichier dont le contenu suit la structure du schéma XSD «Echanges génériques» (GenericXmlDocument).

Dans un fichier GenericXmlDocument (GXD) envoyé vers la sécurité sociale, il est maintenant nécessaire que l'expéditeur définisse lui-même les namespaces, préfixes et schémas pour le traitement de parsing<sup>1</sup>.

L'utilisation d'un namespace est basée sur 3 phases :

**1) définir le nom du namespace** en lui-même, par exemple "http://www.smals-mvm.be/xml/ns/systemFlux".

**2) établir un lien entre le namespace et un préfixe**

Ce lien est établi via un attribut qui doit être indiqué dans le fichier xml envoyé.

Par exemple, pour établir un lien entre le namespace "http://www.smals-mvm.be/xml/ns/systemFlux" et un préfixe "sf", on doit utiliser ceci :

```
xmlns:sf="http://www.smals-mvm.be/xml/ns/systemFlux"
```

**3) établir un lien entre le namespace et un schéma**

Ce lien est établi via un attribut qui doit être indiqué dans le fichier xml envoyé.

Par exemple, pour établir un lien entre le namespace "http://www.smals-mvm.be/xml/ns/systemFlux" et un schéma "GenericXmlDoc\_20171.xsd", on doit utiliser ceci :

```
xsi:schemaLocation="http://www.smals-mvm.be/xml/ns/systemFlux  
GenericXmlDoc_20171.xsd"
```

A noter que l'attribut "" peut contenir plusieurs liens namespace/schéma, séparés par des espaces.

L'exemple suivant contient ainsi 3 liens :

```
xsi:schemaLocation="http://www.smals-mvm.be/xml/ns/systemFlux  
GenericXmlDoc_20171.xsd http://socialsecurity.be/xml/ns/financialnote  
FinancialNote_V1.xsd http://socialsecurity.be/xml/ns/advancepayment  
JustificationProvision_V1.xsd"
```

---

<sup>1</sup> Attention la longueur de la donnée préfixe doit être la plus courte possible.

Ainsi, via les exemples précédents, nous avons défini un namespace "http://www.smals-mvm.be/xml/ns/systemFlux", associé à un schéma "GenericXmlDoc 20171.xsd" et à un préfixe "sf".

Dans le fichier d'input, tout tag préfixé par "sf" sera donc associé au namespace "http://www.smals-mvm.be/xml/ns/systemFlux" et on utilisera le contenu du schéma "GenericXmlDoc 20171.xsd" pour le valider.

### **1.1 Détails importants**

Les fichiers GenericXmlDocument traités par nos systèmes sont découpés par blocs <Form> et par blocs <Data>

Après découpe, lorsqu'un namespace est spécifié au sein d'un bloc <Data>, il ne sera plus connu dans le bloc <Data> suivant.

Il est donc nécessaire de définir le(s) namespace(s) et les localisations de schéma (en respectant les 3 phases décrites ci-dessus) pour chaque nouveau bloc Data qui les utilisent.

## 1.2 Exemple

Dans le fichier ci-dessous :

\* le namespace et la localisation du schéma **systemFlux** est défini 1 seule fois à la racine du fichier GenericXmlDocument

\* le namespace et la localisation du schéma **businessNameSpace** est défini dans le 1er bloc Data du 1er bloc Form, ainsi que dans le 1er bloc Data du 2e bloc Form

\* le namespace et la localisation du schéma **otherBusinessNameSpace** est défini dans le 2e bloc Data du 1er bloc Form, ainsi que dans les 2e et 3e blocs Data du 2e bloc Form

```
<?xml version="1.0" encoding="UTF-8"?>
```

```
<sf:GenericXmlDocument xmlns:sf="http://www.smals-mvm.be/xml/ns/systemFlux"
xmlns:xsi="http://www.w3.org/2001/XMLSchema-instance" xsi:schemaLocation="http://www.smals-
mvm.be/xml/ns/systemFlux GenericXmlDoc_20171.xsd">
```

```
  <sf:Form>
```

```
    <sf:Identification>EXEMPLE</sf:Identification>
```

```
    <sf:FormCreationDate>2013-04-25</sf:FormCreationDate>
```

```
    <sf:FormCreationHour>03:10:10.0</sf:FormCreationHour>
```

```
    <sf:AttestationStatus>0</sf:AttestationStatus>
```

```
    <sf:TypeForm>SU</sf:TypeForm>
```

```
    <sf:Reference>
```

```
      <sf:ReferenceType>1</sf:ReferenceType>
```

```
      <sf:ReferenceOrigin>3</sf:ReferenceOrigin>
```

```
      <sf:ReferenceNbr>0081230000151</sf:ReferenceNbr>
```

```
    </sf:Reference>
```

```
    <sf:ReferenceData>
```

```
      <sf:EmployerId>
```

```
        <sf:NOSSRegistrationNbr>999999999</sf:NOSSRegistrationNbr>
```

```
      </sf:EmployerId>
```

```
    </sf:ReferenceData>
```

```
    <sf:DataDestination>
```

```
      <sf:Public>DESTHAFOREMPLOYER</sf:Public>
```

```
      <sf:DestinationCriteria>
```

```
        <sf:AddresseeType>BENOSS</sf:AddresseeType>
```



```
<sf:Quality>QUAL_EMP_NOSS</sf:Quality>
<sf:Identification>C30T2</sf:Identification>
</sf:DestinationCriteria>
</sf:DataDestination>
<sf:DataDestination>
  <sf:Public>CONTRACTUALRELATIONSHIPREGISTRY</sf:Public>
  <sf:DestinationCriteria>
    <sf:Addressee>9999994</sf:Addressee>
    <sf:AddresseeType>TECHNICALID</sf:AddresseeType>
    <sf:Identification>C30T2</sf:Identification>
  </sf:DestinationCriteria>
</sf:DataDestination>
<sf:Data>
  <sf:DocumentDescription>
    <sf:TechnicalDescription>
      <sf:MimeType>application/xml</sf:MimeType>
      <sf:CharacterFormat>NATIVE</sf:CharacterFormat>
    </sf:TechnicalDescription>
  </sf:DocumentDescription>
  <sf:DocumentXml>
    <a:BusinessData
      xmlns:a="http://www.my-
application.be/ns/businessNameSpace"
      xmlns:xsi="http://www.my-
application.be/ns/businessNameSpace BusinessSchema.xsd">
      ...
    </a:BusinessData>
  </sf:DocumentXml>
</sf:Data>
<sf:Data>
  <sf:DocumentDescription>
    <sf:TechnicalDescription>
      <sf:MimeType>application/xml</sf:MimeType>
```

```
<sf:CharacterFormat>NATIVE</sf:CharacterFormat>
</sf:TechnicalDescription>
</sf:DocumentDescription>
<sf:DocumentXml>
  <b:BusinessData
    xmlns:b="http://www.my-
application.be/ns/otherBusinessNameSpace"
    xsi:schemaLocation="http://www.my-
application.be/ns/otherBusinessNameSpace OtherBusinessSchema.xsd">
    ...
  </b:BusinessData>
</sf:DocumentXml>
</sf>Data>
</sf:Form>
<sf:Form>
  <sf:Identification>EXEMPLE</sf:Identification>
  <sf:FormCreationDate>2013-04-25</sf:FormCreationDate>
  <sf:FormCreationHour>03:10:10.0</sf:FormCreationHour>
  <sf:AttestationStatus>0</sf:AttestationStatus>
  <sf:TypeForm>SU</sf:TypeForm>
  <sf:Reference>
    <sf:ReferenceType>1</sf:ReferenceType>
    <sf:ReferenceOrigin>3</sf:ReferenceOrigin>
    <sf:ReferenceNbr>0081230000151</sf:ReferenceNbr>
  </sf:Reference>
  <sf:ReferenceData>
    <sf:EmployerId>
      <sf:NOSSRegistrationNbr>99999998</sf:NOSSRegistrationNbr>
    </sf:EmployerId>
  </sf:ReferenceData>
  <sf:DataDestination>
    <sf:Public>DESTHAFOREEMPLOYER</sf:Public>
    <sf:DestinationCriteria>
```

---

```

        <sf:AddresseeType>BENOSS</sf:AddresseeType>

        <sf:Quality>QUAL_EMP_NOSS</sf:Quality>

        <sf:Identification>C30T2</sf:Identification>

    </sf:DestinationCriteria>
</sf:DataDestination>

<sf:DataDestination>

    <sf:Public>CONTRACTUALRELATIONSHIPREGISTRY</sf:Public>

    <sf:DestinationCriteria>

        <sf:Addressee>1234567</sf:Addressee>

        <sf:AddresseeType>TECHNICALID</sf:AddresseeType>

        <sf:Identification>C30T2</sf:Identification>

    </sf:DestinationCriteria>
</sf:DataDestination>

<sf:Data>

    <sf:DocumentDescription>

        <sf:TechnicalDescription>

            <sf:MimeType>application/xml</sf:MimeType>

            <sf:CharacterFormat>NATIVE</sf:CharacterFormat>

        </sf:TechnicalDescription>

    </sf:DocumentDescription>

    <sf:DocumentXml>

        <a:BusinessData
            application.be/ns/businessNameSpace"
            application.be/ns/businessNameSpace BusinessSchema.xsd">
            xmlns:a="http://www.my-
            xsi:schemaLocation="http://www.my-

            ...

        </a:BusinessData>

    </sf:DocumentXml>

</sf:Data>

<sf:Data>

    <sf:DocumentDescription>

        <sf:TechnicalDescription>

```

---

```
<sf:MimeType>application/xml</sf:MimeType>
<sf:CharacterFormat>NATIVE</sf:CharacterFormat>
</sf:TechnicalDescription>
</sf:DocumentDescription>
<sf:DocumentXml>
  <b:BusinessData
    application.be/ns/otherBusinessNameSpace"
    application.be/ns/otherBusinessNameSpace OtherBusinessSchema.xsd"
    xmlns:b="http://www.my-
    xsi:schemaLocation="http://www.my-
  ...
  </b:BusinessData>
</sf:DocumentXml>
</sf>Data>
<sf>Data>
  <sf:DocumentDescription>
    <sf:TechnicalDescription>
      <sf:MimeType>application/xml</sf:MimeType>
      <sf:CharacterFormat>NATIVE</sf:CharacterFormat>
    </sf:TechnicalDescription>
  </sf:DocumentDescription>
  <sf:DocumentXml>
    <b:BusinessData
      application.be/ns/otherBusinessNameSpace"
      application.be/ns/otherBusinessNameSpace OtherBusinessSchema.xsd"
      xmlns:b="http://www.my-
      xsi:schemaLocation="http://www.my-
    ...
    </b:BusinessData>
  </sf:DocumentXml>
</sf>Data>
</sf:Form>
</sf:GenericXmlDocument>
```

NUMERO DE ZONE: 00110	VERSION: 2021/2	DATE DE PUBLICATION: 27/05/2021
-----------------------	-----------------	---------------------------------

**STATUT DE L'ATTESTATION**  
(Label XML : AttestationStatus)

**BLOC FONCTIONNEL:** Formulaire; Données d'envoi d'un document  
**Code(s):** 90059; 90567  
**Label(s) xml:** Form; DocumentSendingData

**DESCRIPTION:**

**DOMAINE DE DEFINITION:** 0 = Original  
1 = Modification  
2 = Duplicata  
3 = Annulation  
4 = Révision  
5 = Rappel  
6 = Clôture  
7 = Modification de l'original version papier  
8 = Copie  
Voir l'introduction générale de ce glossaire pour connaître les valeurs autorisées en fonction de l'identification concernée.  
Si la zone se trouve au niveau du bloc fonctionnel DocumentSendingData (90567), les seules valeurs autorisées sont 0 et 8.

**REFERENCE LEGALE:**  
**TYPE:** Numérique  
**LONGUEUR:** 1  
**PRESENCE:** Indispensable  
**FORMAT:**  
**CODE ANOMALIE SUR ACCUSE DE RECEPTION:**

Intitulé anomalie	Code anomalie	Gravité

NUMERO DE ZONE: 00218	VERSION: 2021/2	DATE DE PUBLICATION: 27/05/2021
-----------------------	-----------------	---------------------------------

**DATE DE CRÉATION DU FORMULAIRE**  
(Label XML : FormCreationDate)

**BLOC FONCTIONNEL:** Formulaire  
**Code(s):** 90059  
**Label(s) xml:** Form

**DESCRIPTION:**  
Date à laquelle le formulaire est créé.

**DOMAINE DE DEFINITION:**  
AAAA est un élément de [année en cours -1 ; année en cours] ;  
La date ne peut pas se trouver dans le futur.  
La date sera supérieure ou égale à la date de début de validité de l'échange concerné (identification). Cette date est précisée dans l'introduction du présent glossaire.

**REFERENCE LEGALE:**

**TYPE:** Alphanumérique  
**LONGUEUR:** 10  
**PRESENCE:** Indispensable  
**FORMAT:** AAAA-MM-JJ  
· AAAA est l'année  
· MM est le mois  
· JJ est le jour

**CODE ANOMALIE SUR ACCUSE DE RECEPTION:**

Intitulé anomalie	Code anomalie	Gravité

NUMERO DE ZONE: 00296	VERSION: 2021/2	DATE DE PUBLICATION: 27/05/2021
-----------------------	-----------------	---------------------------------

**IDENTIFICATION DU FORMULAIRE**  
(Label XML : Identification)

**BLOC FONCTIONNEL:** Formulaire; Données d'identification du destinataire  
**Code(s):** 90059; 90514

**DESCRIPTION:** **Label(s) xml:** Form; AdresseeData  
Zone qui décrit la teneur d'un formulaire.

**DOMAINE DE DEFINITION:** Voir annexe 11 - Identification du formulaire.

A partir de la version 2016/4 :

Pour connaître les identifications autorisées dans le bloc Form voir l'introduction du glossaire GXD.

Pour connaître les identifications autorisées dans le bloc AdresseeData voir dans l'introduction du glossaire GXD.

A noter que si le formulaire (ou document) est transmis dans un fichier alors l'identification du bloc Form sera cohérente avec l'objet figurant dans le nom du dit fichier (deuxième particule du nom du fichier).

Pour certains échanges, les secteurs de la Sécurité sociale ont la possibilité de communiquer en mode message. Dans ce cas, l'identification du bloc Form sera cohérente avec celle se trouvant dans la partie préfixe du message (RFH2). Cette partie préfixe accompagne le formulaire dans le message.

Dans la version 2016/3, cette zone peut également contenir des valeurs de l'annexe 302 ainsi que les identifications de tout autre message xml non repris dans cette annexe.

**REFERENCE LEGALE:**

**TYPE:** Alphanumérique

**LONGUEUR:** 7

**PRESENCE:** Indispensable

**FORMAT:**

**CODE ANOMALIE SUR ACCUSE DE RECEPTION:**

Intitulé anomalie	Code anomalie	Gravité

NUMERO DE ZONE: 00297	VERSION: 2021/2	DATE DE PUBLICATION: 27/05/2021
-----------------------	-----------------	---------------------------------

**TYPE DU FORMULAIRE**  
(Label XML : TypeForm)

**BLOC FONCTIONNEL:** Formulaire  
**Code(s):** 90059  
**Label(s) xml:** Form

**DESCRIPTION:** Le type indique la nature du formulaire électronique.

**DOMAINE DE DEFINITION:**

RE = REQUEST - le formulaire contient une demande de renseignements  
PA = PROVISIONAL ANSWER - le formulaire contient une réponse provisoire à une demande de renseignements ou à une communication de renseignements  
FA = FINAL ANSWER - le formulaire contient une réponse définitive à une demande de renseignements ou à une communication de renseignements  
LA = LIMITED ANSWER - le formulaire contient une réponse limitée à une demande de renseignements ou à une communication de renseignements  
SU = SUBMISSION - le formulaire communique des renseignements

Voir l'introduction générale de ce glossaire pour connaître les valeurs autorisées en fonction de l'identification concernée.

**REFERENCE LEGALE:**

**TYPE:** Alphanumérique  
**LONGUEUR:** 2  
**PRESENCE:** Indispensable  
**FORMAT:**

**CODE ANOMALIE SUR ACCUSE DE RECEPTION:**

Intitulé anomalie	Code anomalie	Gravité



NUMERO DE ZONE: 00299	VERSION: 2021/2	DATE DE PUBLICATION: 27/05/2021
-----------------------	-----------------	---------------------------------

**HEURE PRÉCISE DE CRÉATION DU FORMULAIRE**  
(Label XML : FormCreationHour)

**BLOC FONCTIONNEL:** Formulaire  
**Code(s):** 90059  
**Label(s) xml:** Form

**DESCRIPTION:** Moment précis, exprimé en heures, minutes, secondes et millièmes de secondes.

**DOMAINE DE DEFINITION:** HH est un élément de [00;23]  
MM est un élément de [00;59]  
SS est un élément de [00;59]  
SSS un élément de [000;999]

**REFERENCE LEGALE:**  
**TYPE:** Alphanumérique  
**LONGUEUR:** 12  
**PRESENCE:** Indispensable  
**FORMAT:** HH:MM:SS.SSS  
. HH sont les heures  
. MM sont les minutes  
. SS sont les secondes  
. SSS sont les millièmes de secondes

**CODE ANOMALIE SUR ACCUSE DE RECEPTION:**

Intitulé anomalie	Code anomalie	Gravité

NUMERO DE ZONE: 00221	VERSION: 2021/2	DATE DE PUBLICATION: 27/05/2021
-----------------------	-----------------	---------------------------------

**TYPE DE LA RÉFÉRENCE**  
(Label XML : ReferenceType)

**BLOC FONCTIONNEL:** Référence: Critères d'identification du destinataire  
**Code(s):** 90082; 90513

**DESCRIPTION:** **Label(s) xml:** Reference; DestinationCriteria  
 Indique sur quoi porte la référence (00222 Numéro de référence) : sur cette déclaration, sur une déclaration qui est apparentée à cette déclaration ou sur un ensemble de déclarations (= un dossier) auquel appartient cette déclaration, sur cette demande, sur ce formulaire.

**DOMAINE DE DEFINITION:** 0 = la référence porte sur un formulaire précédemment échangé n'ayant pas la même identification (voir annexes 11/302) et qui est en rapport avec le présent formulaire  
 1 = la référence porte sur ce formulaire  
 2 = la référence est un numéro de dossier et porte sur le dossier (= ensemble de déclarations) auquel appartient cette déclaration ou auquel appartient ce formulaire  
 3 = la référence porte sur un formulaire précédemment échangé ayant la même identification (voir annexes 11/302) et qui est en rapport avec le présent formulaire, par exemple : la référence porte sur la déclaration qui doit être annulée par cette déclaration, ou sur la déclaration qui doit être remplacée par cette déclaration, ou sur la déclaration qui fait l'objet de modifications, ou sur la déclaration qui est à l'origine de la création de ce formulaire...  
 4 = la référence porte sur une déclaration dans un autre scénario qui est apparentée à cette déclaration  
 5 = la référence porte sur une demande  
 6 = la référence porte sur une déclaration refusée  
 7 = la référence porte sur l'employeur mentionné dans cette déclaration  
 8 = la référence porte sur le travailleur mentionné dans cette déclaration  
 9 = la référence est une communication structurée qui doit être utilisée dans le cadre d'un payement et porte sur ce formulaire  
 Voir l'introduction générale de ce glossaire pour connaître les valeurs autorisées en fonction de l'identification concernée.

**REFERENCE LEGALE:**  
**TYPE:** Numérique  
**LONGUEUR:** 1  
**PRESENCE:** Indispensable  
**FORMAT:**

**CODE ANOMALIE SUR ACCUSE DE RECEPTION:**

Intitulé anomalie	Code anomalie	Gravité

NUMERO DE ZONE: 00222	VERSION: 2021/2	DATE DE PUBLICATION: 27/05/2021
-----------------------	-----------------	---------------------------------

**NUMÉRO DE RÉFÉRENCE**  
(Label XML : ReferenceNbr)

**BLOC FONCTIONNEL:** Référence: Référence du fichier reçu; Données sur la référence du Case  
**Code(s):** 90082; 90102; 90519  
**Label(s) xml:** Reference; FileReference; CaseReferenceData

**DESCRIPTION:** Le numéro de référence.  
 Le numéro de référence est un numéro de ticket attribué au formulaire à l'exception du numéro de référence du bloc FileReference qui est un numéro de ticket attribué au fichier ou au message réceptionné.

**DOMAINE DE DEFINITION:**  
 La longueur maximale du numéro de référence est de 64 positions sauf si l'Origine de la référence (00298) spécifiée est égale à 2 ou 4 alors la longueur est obligatoirement de 13 positions.  
 Les numéros de Sécurité sociale devront être connus.

**REFERENCE LEGALE:**

**TYPE:** Alphanumérique  
**LONGUEUR:** 64  
**PRESENCE:** Indispensable  
**FORMAT:**

**CODE ANOMALIE SUR ACCUSE DE RECEPTION:**

Intitulé anomalie	Code anomalie	Gravité

NUMERO DE ZONE: 00298	VERSION: 2021/2	DATE DE PUBLICATION: 27/05/2021
-----------------------	-----------------	---------------------------------

**ORIGINE DE LA RÉFÉRENCE**  
(Label XML : ReferenceOrigin)

**BLOC FONCTIONNEL:** Référence: Référence du fichier reçu  
**Code(s):** 90082; 90102

**DESCRIPTION:** **Label(s) xml:** Reference; FileReference  
 Valeur indiquant la source authentique d'un numéro de référence.

**DOMAINE DE DEFINITION:**

1 = le numéro de référence est attribué par un déclarant ou demandeur (une entreprise, un secrétariat social, un développeur de logiciels, ...)  
 2 = le numéro de ticket attribué par la Sécurité Sociale, identifiant de manière unique une déclaration , une demande ou une réponse  
 3 = le numéro de référence est attribué par un secteur de la Sécurité Sociale  
 4 = le numéro de référence est attribué par le service ePost  
 5 = le numéro de référence est attribué par la BCSS  
 6 = le numéro de référence est attribué par le système d'archivage (DOC-ID)  
 7 = le numéro de référence est attribué par le DSP à un fichier archivé (DSP-ID)

Pour le bloc Référence(90082), voir l'introduction générale de ce glossaire pour connaître les valeurs autorisées en fonction de l'identification concernée.  
 Dans un bloc FileReference (90102), l'origine est obligatoirement égale à 2.

**REFERENCE LEGALE:**

**TYPE:** Numérique  
**LONGUEUR:** 1  
**PRESENCE:** Indispensable  
**FORMAT:**

**CODE ANOMALIE SUR ACCUSE DE RECEPTION:**

Intitulé anomalie	Code anomalie	Gravité

NUMERO DE ZONE: 00517	VERSION: 2021/2	DATE DE PUBLICATION: 27/05/2021
-----------------------	-----------------	---------------------------------

**RUE**  
**(Label XML : Street)**

**BLOC FONCTIONNEL:** Expéditeur; Coordonnées destinataire  
**Code(s):** 90093; 90266  
**DESCRIPTION:** **Label(s) xml:** Sender; CoordinatesReceiver  
 Voie publique.

**DOMAINE DE DEFINITION:**

**REFERENCE LEGALE:**  
**TYPE:** Alphanumérique  
**LONGUEUR:** 42  
**PRESENCE:** Facultative  
**FORMAT:**

**CODE ANOMALIE SUR ACCUSE DE RECEPTION:**

Intitulé anomalie	Code anomalie	Gravité

NUMERO DE ZONE: 00518	VERSION: 2021/2	DATE DE PUBLICATION: 27/05/2021
-----------------------	-----------------	---------------------------------

**NUMÉRO DE L'ADRESSE**  
(Label XML : HouseNbr)

**BLOC FONCTIONNEL:** Expéditeur; Coordonnées destinataire  
**Code(s):** 90093; 90266  
**Label(s) xml:** Sender; CoordinatesReceiver

**DESCRIPTION:**

**DOMAINE DE DEFINITION:**

**REFERENCE LEGALE:**  
**TYPE:** Alphanumérique  
**LONGUEUR:** 10  
**PRESENCE:** Facultative  
**FORMAT:**

**CODE ANOMALIE SUR ACCUSE DE RECEPTION:**

Intitulé anomalie	Code anomalie	Gravité

NUMERO DE ZONE: 00519	VERSION: 2021/2	DATE DE PUBLICATION: 27/05/2021
-----------------------	-----------------	---------------------------------

**BOÎTE AUX LETTRES**  
**(Label XML : PostBox)**

**BLOC FONCTIONNEL:** Expéditeur; Coordonnées destinataire  
**Code(s):** 90093; 90266  
**DESCRIPTION:** **Label(s) xml:** Sender; CoordinatesReceiver  
 Numéro de boîte aux lettres.

**DOMAINE DE DEFINITION:**

**REFERENCE LEGALE:**  
**TYPE:** Alphanumérique  
**LONGUEUR:** 4  
**PRESENCE:** Facultative  
**FORMAT:**

**CODE ANOMALIE SUR ACCUSE DE RECEPTION:**

Intitulé anomalie	Code anomalie	Gravité

NUMERO DE ZONE: 00520	VERSION: 2021/2	DATE DE PUBLICATION: 27/05/2021
-----------------------	-----------------	---------------------------------

**CODE POSTAL**  
**(Label XML : ZIPCode)**

**BLOC FONCTIONNEL:** Expéditeur; Coordonnées destinataire  
**Code(s):** 90093; 90266  
**Label(s) xml:** Sender; CoordinatesReceiver

**DESCRIPTION:** Numéro postal d'une commune.

**DOMAINE DE DEFINITION:**

**REFERENCE LEGALE:**  
**TYPE:** Alphanumérique  
**LONGUEUR:** 9  
**PRESENCE:** Facultative  
**FORMAT:**

**CODE ANOMALIE SUR ACCUSE DE RECEPTION:**

Intitulé anomalie	Code anomalie	Gravité



NUMERO DE ZONE: 00522	VERSION: 2021/2	DATE DE PUBLICATION: 27/05/2021
-----------------------	-----------------	---------------------------------

**COMMUNE**  
(Label XML : City)

**BLOC FONCTIONNEL:** Expéditeur; Coordonnées destinataire  
**Code(s):** 90093; 90266  
**Label(s) xml:** Sender; CoordinatesReceiver

**DESCRIPTION:** Nom d'une commune.

**DOMAINE DE DEFINITION:**

**REFERENCE LEGALE:**  
**TYPE:** Alphanumérique  
**LONGUEUR:** 40  
**PRESENCE:** Facultative  
**FORMAT:**

**CODE ANOMALIE SUR ACCUSE DE RECEPTION:**

Intitulé anomalie	Code anomalie	Gravité

NUMERO DE ZONE: 00523	VERSION: 2021/2	DATE DE PUBLICATION: 27/05/2021
-----------------------	-----------------	---------------------------------

**CODE PAYS**  
(Label XML : Country)

**BLOC FONCTIONNEL:** Expéditeur; Coordonnées destinataire  
**Code(s):** 90093; 90266  
**Label(s) xml:** Sender; CoordinatesReceiver

**DESCRIPTION:** Code permettant d'identifier un pays.

**DOMAINE DE DEFINITION:** Voir Annexe 5 - Liste des codes pays.

**REFERENCE LEGALE:**

**TYPE:** Numérique

**LONGUEUR:** 5

**PRESENCE:** Facultative

**FORMAT:**

**CODE ANOMALIE SUR ACCUSE DE RECEPTION:**

Intitulé anomalie	Code anomalie	Gravité

NUMERO DE ZONE: 00776	VERSION: 2021/2	DATE DE PUBLICATION: 27/05/2021
-----------------------	-----------------	---------------------------------

**DÉNOMINATION**  
(Label XML : Denomination)

**BLOC FONCTIONNEL:** Expéditeur; Titre du document; Coordonnées destinataire  
**Code(s):** 90093; 90572; 90266  
**Label(s) xml:** Sender; DocumentTitle; CoordinatesReceiver

**DESCRIPTION:**

**DOMAINE DE DEFINITION:**

**REFERENCE LEGALE:**  
**TYPE:** Alphanumérique  
**LONGUEUR:** 96  
**PRESENCE:** Facultative  
**FORMAT:**

**CODE ANOMALIE SUR ACCUSE DE RECEPTION:**

Intitulé anomalie	Code anomalie	Gravité

NUMERO DE ZONE: 01047	VERSION: 2021/2	DATE DE PUBLICATION: 27/05/2021
-----------------------	-----------------	---------------------------------

**LANGUE**  
(Label XML : Language)

**BLOC FONCTIONNEL:** Description technique; Identification employeur traité; Expéditeur; Titre du document; Coordonnées destinataire  
**Code(s):** 90454; 90550; 90093; 90572; 90266  
**Label(s) xml:** TechnicalDescription; HandledEmployerId; Sender; DocumentTitle; CoordinatesReceiver

**DESCRIPTION:**

**DOMAINE DE DEFINITION:** 1 = Néerlandais  
2 = Français  
3 = Allemand  
4 = Anglais  
5 = Néerlandais/français

**REFERENCE LEGALE:**

**TYPE:** Numérique

**LONGUEUR:** 1

**PRESENCE:** Facultative dans le bloc HandledEmployerId (90550).  
Obligatoire dans le bloc TechnicalDescription (90454) si l'identification du bloc Form (90059) a certaines valeurs (voir l'introduction générale de ce glossaire).  
Indispensable dans le bloc CoordinatesReceiver (90266).  
Interdit dans les autres cas.

**FORMAT:**

**CODE ANOMALIE SUR ACCUSE DE RECEPTION:**

Intitulé anomalie	Code anomalie	Gravité

NUMERO DE ZONE: 00106	VERSION: 2021/2	DATE DE PUBLICATION: 27/05/2021
-----------------------	-----------------	---------------------------------

**NOM DU FICHIER**  
(Label XML : FileName)

**BLOC FONCTIONNEL:** Description technique; Référence du fichier reçu  
**Code(s):** 90454; 90102

**DESCRIPTION:** **Label(s) xml:** TechnicalDescription; FileReference  
 Nom du fichier.  
 Nom du fichier reçu.

**DOMAINE DE DEFINITION:**  
 Dans le bloc fonctionnel FileReference cette zone fait référence au nom du fichier reçu.  
 Dans le bloc fonctionnel TechnicalDescription cette zone fait référence au nom du fichier de données dans le Zip reçu.

**REFERENCE LEGALE:**  
**TYPE:** Alphanumérique  
**LONGUEUR:** 64  
**PRESENCE:** Indispensable dans le bloc fonctionnel FileReference.  
 Indispensable ou interdit dans le bloc fonctionnel TechnicalDescription en fonction de l'identification concernée (voir l'introduction générale de ce glossaire).

**FORMAT:**

**CODE ANOMALIE SUR ACCUSE DE RECEPTION:**

Intitulé anomalie	Code anomalie	Gravité

NUMERO DE ZONE: 00011	VERSION: 2021/2	DATE DE PUBLICATION: 27/05/2021
-----------------------	-----------------	---------------------------------

**NUMÉRO ONSS**  
(Label XML : NOSSRegistrationNbr)

**BLOC FONCTIONNEL:** Identification Employeur; Identification de l'expéditeur traité  
**Code(s):** 90256; 90560

**DESCRIPTION:** **Label(s) xml:** EmployerId; HandledSenderIdentification  
Chaque employeur, qu'il soit une personne physique, un groupement de personnes physiques ou une personne morale, qui occupe du personnel soumis à la loi du 27 juin 1969, doit être inscrit à l'ONSS. Il s'agit d'un numéro ONSS définitif.

**DOMAINE DE DEFINITION:** Nombre entier et élément de [100006;199999934] pour les numéros définitifs.  
Si le numéro unique d'entreprise est connu (zone 00014 différent de zéro), le numéro ONSS peut être mis à la valeur zéro.  
  
Si le Numéro unique d'entreprise (00014) est connu et pas le numéro ONSS alors le numéro ONSS contiendra obligatoirement la valeur 0 pour indiquer que le Numéro d'entreprise concerne un employeur (excepté les administrations locales et provinciales). Sa valeur ne peut toutefois pas être à égale à zéro si aucun autre numéro (PPL ou provisoire) n'est communiqué ou sont égaux à zéro et que le Numéro d'entreprise (00014) n'est pas communiqué ou est égal à zéro.

**REFERENCE LEGALE:**

**TYPE:** Numérique

**LONGUEUR:** 9

**PRESENCE:** Obligatoire si l'Identification du bloc Form (90059) a certaines valeurs (voir l'introduction générale de ce glossaire).  
Interdit dans les autres cas.

**FORMAT:** 0 ou NNNNNNNCC  
. NNNNNNN est le numéro  
. CC est le numéro de contrôle.

**CODE ANOMALIE SUR ACCUSE DE RECEPTION:**

Intitulé anomalie	Code anomalie	Gravité

NUMERO DE ZONE: 00014	VERSION: 2021/2	DATE DE PUBLICATION: 27/05/2021
-----------------------	-----------------	---------------------------------

**NUMÉRO D'ENTREPRISE**  
(Label XML : CompanyID)

**BLOC FONCTIONNEL:** Identification Employeur; Identification de l'expéditeur traité  
**Code(s):** 90256; 90560

**DESCRIPTION:** **Label(s) xml:** EmployerId; HandledSenderIdentification  
 Numéro qui identifie de manière unique un employeur, qu'il s'agisse d'une personne physique, d'un groupement de personnes physiques ou d'une personne morale.

**DOMAINE DE DEFINITION:**  
 Nombre de 10 chiffres dont :  
 les positions 1 à 8 correspondent à un numéro d'ordre, avec en première position un chiffre égal à zéro ou 1;  
 les positions 9 et 10 correspondent à un nombre de contrôle.  
 Si le numéro d'entreprise n'est pas connu, la valeur à renseigner est zéro.  
 Dans le cadre de cet échange, cette zone ne peut être égale à zéro si aucun des 3 numéros (ONSS/PPL ou provisoire) n'est communiqué ou si leur valeur est égale à zéro.

**REFERENCE LEGALE:**

**TYPE:** Numérique

**LONGUEUR:** 10

**PRESENCE:** Obligatoire si la partie données concerne un organisme identifié par un Numéro d'entreprise (00014).  
 Interdit dans les autres cas.

**FORMAT:**

**CODE ANOMALIE SUR ACCUSE DE RECEPTION:**

Intitulé anomalie	Code anomalie	Gravité

NUMERO DE ZONE: 00109	VERSION: 2021/2	DATE DE PUBLICATION: 27/05/2021
-----------------------	-----------------	---------------------------------

**NUMÉRO PPL**  
(Label XML : NOSSLPARRegistrationNbr)

**BLOC FONCTIONNEL:** Identification Employeur; Identification de l'expéditeur traité  
**Code(s):** 90256; 90560

**DESCRIPTION:** **Label(s) xml:** EmployerId; HandledSenderIdentification  
 Toute administration locale ou provinciale qui occupe du personnel doit être inscrite à l'ONSS.

**DOMAINE DE DEFINITION:** Nombre entier et élément de [00000197;99999926]. Si le numéro unique d'entreprise est connu (zone 00014 différente de zéro), le numéro PPL peut être mis à la valeur zéro.  
 Si le numéro unique d'entreprise (00014 différente de zéro) est connu et pas le numéro PPL alors le numéro PPL contiendra obligatoirement la valeur 0 pour indiquer que le Numéro d'entreprise (00014) concerne un employeur d'une administration provinciale ou locale. Sa valeur ne peut toutefois être à égale à zéro si aucun autre numéro (ONSS ou provisoire) n'est communiqué ou sont égaux à zéro et que le Numéro d'entreprise (00014) n'est pas communiqué ou est égal à zéro.

**REFERENCE LEGALE:**  
**TYPE:** Numérique  
**LONGUEUR:** 8  
**PRESENCE:** Obligatoire si l'Identification du bloc Form (90059) a certaines valeurs (voir l'introduction générale de ce glossaire).  
 Interdit dans les autres cas.

**FORMAT:** 0 ou NNNNNNCC  
 · NNNNNN est le numéro  
 · CC est le numéro de contrôle.

**CODE ANOMALIE SUR ACCUSE DE RECEPTION:**

Intitulé anomalie	Code anomalie	Gravité



NUMERO DE ZONE: 00948	VERSION: 2021/2	DATE DE PUBLICATION: 27/05/2021
-----------------------	-----------------	---------------------------------

**NUMÉRO ONSS PROVISOIRE**  
(Label XML : ProvisionalNSSONbr)

**BLOC FONCTIONNEL:** Identification Employeur; Identification de l'expéditeur traité  
**Code(s):** 90256; 90560

**DESCRIPTION:** **Label(s) xml:** EmployerId; HandledSenderIdentification  
 Chaque employeur, qu'il soit une personne physique, un groupement de personnes physiques ou une personne morale, qui occupe du personnel soumis à la loi du 27 juin 1969, doit être inscrit à l'ONSS.  
 Il s'agit du numéro provisoire attribué par l'ONSS aux nouveaux employeurs.  
 Ce numéro provisoire ne pourra plus être utilisé dès que l'ONSS aura communiqué le numéro définitif.

**DOMAINE DE DEFINITION:** Nombre entier et élément de [5000000120;5999999989]  
 Si le numéro unique d'entreprise est connu (zone 00014 différente de zéro) et pas le numéro ONSS provisoire alors le numéro provisoire contiendra obligatoirement la valeur 0 pour indiquer que le Numéro d'entreprise concerne un employeur (excepté les administrations locales et provinciales) en cours d'inscription auprès de l'ONSS. Sa valeur ne peut toutefois être à égale à zéro si aucun autre numéro (ONSS, PPL) n'est communiqué ou sont égaux à zéro et que le Numéro d'entreprise (00014) n'est pas communiqué ou est égal à zéro.

**REFERENCE LEGALE:**

**TYPE:** Numérique

**LONGUEUR:** 10

**PRESENCE:** Obligatoire si la partie données concerne un employeur ONSS en cours de réinscription auprès de l'ONSS.  
 Interdit dans les autres cas.

**FORMAT:** 0 ou NNNNNNNNCC  
 -NNNNNNNN est le numéro  
 -CC le numéro de contrôle.

**CODE ANOMALIE SUR ACCUSE DE RECEPTION:**

Intitulé anomalie	Code anomalie	Gravité

NUMERO DE ZONE: 00737	VERSION: 2021/2	DATE DE PUBLICATION: 27/05/2021
-----------------------	-----------------	---------------------------------

**CANAL**  
**(Label XML : Channel)**

**BLOC FONCTIONNEL:** Informations sur la réception du fichier; Données d'envoi d'un document  
**Code(s):** 90390; 90567

**DESCRIPTION:** **Label(s) xml:** FileReceptionInformation; DocumentSendingData  
Canal de transmission.

**DOMAINE DE DEFINITION:** 0: FTP  
1: MQ-Link  
2: Isabel  
3: WEB  
4: Support Magnétique  
5: Papier  
6: MQ-Series  
7: Client/Serveur  
8: Odysseus  
9: Pas de canal  
10: WEB non sécurisé  
11: SMS  
12: Serveur vocal  
13: Webservice  
14 : sFTP  
15 : Webservice MTOM  
16 : WEB Mobile  
17 : E-mail

Si la zone se trouve au niveau du bloc fonctionnel FileReceptionInformation (90390), les seules valeurs autorisées sont 0 et 14.  
Si la zone se trouve au niveau du bloc fonctionnel DocumentSendingData (90567), les seules valeurs autorisées sont 3 et 5.

**REFERENCE LEGALE:**  
**TYPE:** Numérique  
**LONGUEUR:** 2  
**PRESENCE:** Indispensable  
**FORMAT:**  
**CODE ANOMALIE SUR ACCUSE DE RECEPTION:**

Intitulé anomalie	Code anomalie	Gravité

NUMERO DE ZONE: 00898	VERSION: 2021/2	DATE DE PUBLICATION: 27/05/2021
-----------------------	-----------------	---------------------------------

**DATE DE RÉCEPTION**  
(Label XML : ReceptionDate)

**BLOC FONCTIONNEL:** Informations sur la réception du fichier  
**Code(s):** 90390  
**Label(s) xml:** FileReceptionInformation

**DESCRIPTION:** Date de réception du fichier de déclarations

**DOMAINE DE DEFINITION:**

**REFERENCE LEGALE:**

**TYPE:** Alphanumérique  
**LONGUEUR:** 10  
**PRESENCE:** Indispensable  
**FORMAT:** AAAA-MM-JJ  
 · AAAA est l'année  
 · MM est le mois  
 · JJ est le jour

**CODE ANOMALIE SUR ACCUSE DE RECEPTION:**

Intitulé anomalie	Code anomalie	Gravité

NUMERO DE ZONE: 00935	VERSION: 2021/2	DATE DE PUBLICATION: 27/05/2021
-----------------------	-----------------	---------------------------------

**HEURE PRÉCISE DE RÉCEPTION**  
(Label XML : ReceptionHour)

**BLOC FONCTIONNEL:** Informations sur la réception du fichier  
**Code(s):** 90390

**DESCRIPTION:** **Label(s) xml:** FileReceptionInformation  
Moment précis, exprimé en heures, minutes, secondes et millièmes de secondes.  
Relatif à la réception du fichier.

**DOMAINE DE DEFINITION:** HH est un élément de [00;23]  
MM est un élément de [00;59]  
SS est un élément de [00;59]  
SSS un élément de [000;999]

**REFERENCE LEGALE:**  
**TYPE:** Alphanumérique  
**LONGUEUR:** 12  
**PRESENCE:** Indispensable  
**FORMAT:** HH:MM:SS.SSS  
. HH sont les heures  
. MM sont les minutes  
. SS sont les secondes  
. SSS sont les millièmes de secondes

**CODE ANOMALIE SUR ACCUSE DE RECEPTION:**

Intitulé anomalie	Code anomalie	Gravité

NUMERO DE ZONE: 00013	VERSION: 2021/2	DATE DE PUBLICATION: 27/05/2021
-----------------------	-----------------	---------------------------------

**ANNÉE - TRIMESTRE**  
(Label XML : Quarter)

**BLOC FONCTIONNEL:** Données de référence; Critères relatifs au mandat  
**Code(s):** 90452; 90515

**DESCRIPTION:** **Label(s) xml:** ReferenceData; MandateCriteria  
Détermination de l'année et du trimestre.

**DOMAINE DE DEFINITION:** Détermination de l'année et du trimestre de la déclaration.

**REFERENCE LEGALE:**

**TYPE:** Numérique

**LONGUEUR:** 5

**PRESENCE:** Obligatoire si l'identification du bloc Form (90059) a certaines valeurs (voir l'introduction générale de ce glossaire).  
Interdit dans les autres cas.

**FORMAT:** AAAAT  
. AAAA est l'année  
. T est le trimestre

**CODE ANOMALIE SUR ACCUSE DE RECEPTION:**

Intitulé anomalie	Code anomalie	Gravité

NUMERO DE ZONE: 00024	VERSION: 2021/2	DATE DE PUBLICATION: 27/05/2021
-----------------------	-----------------	---------------------------------

**NUMÉRO D'IDENTIFICATION DE LA SÉCURITÉ SOCIALE - NISS**  
(Label XML : INSS)

**BLOC FONCTIONNEL:** Données de référence; Données concernant le document; Identification de l'expéditeur traité  
**Code(s):** 90452; 90485; 90560

**DESCRIPTION:** **Label(s) xml:** ReferenceData; DocumentData; HandledSenderIdentification  
 Numéro d'identification d'une personne physique au sein de la sécurité sociale. Il s'agit du numéro d'identification de la personne physique au registre national ou au registre bis des personnes physiques.

**DOMAINE DE DEFINITION:**  
 Dans le bloc fonctionnel ReferenceData cette zone fait référence au NISS de l'assuré.  
 Dans le bloc fonctionnel DocumentData cette zone fait référence au NISS de l'agent du secteur de la sécurité sociale qui a validé le document.

**REFERENCE LEGALE:**

**TYPE:** Numérique

**LONGUEUR:** 11

**PRESENCE:** Obligatoire si l'Identification du bloc Form (90059) a certaines valeurs (voir l'introduction générale de ce glossaire).  
 Interdit dans les autres cas.

**FORMAT:** 0 ou NNNNNNNNNCC  
 · NNNNNNNNN est le numéro  
 · CC est le chiffre de contrôle.

**CODE ANOMALIE SUR ACCUSE DE RECEPTION:**

Intitulé anomalie	Code anomalie	Gravité

NUMERO DE ZONE: 00220	VERSION: 2021/2	DATE DE PUBLICATION: 27/05/2021
-----------------------	-----------------	---------------------------------

**NUMÉRO D'ORDRE DU FORMULAIRE**  
(Label XML : FormSequenceNbr)

**BLOC FONCTIONNEL:** Données de référence  
**Code(s):** 90452  
**Label(s) xml:** ReferenceData

**DESCRIPTION:** Numéro d'ordre d'un formulaire au sein d'un même fichier.

**DOMAINE DE DEFINITION:** Nombre entier et élément de [1;10000000].

**REFERENCE LEGALE:**

**TYPE:** Numérique

**LONGUEUR:** 8

**PRESENCE:** Obligatoire si l'Identification du bloc Form (90059) a certaines valeurs (voir l'introduction générale de ce glossaire).  
Interdit dans les autres cas.

**FORMAT:**

**CODE ANOMALIE SUR ACCUSE DE RECEPTION:**

Intitulé anomalie	Code anomalie	Gravité

NUMERO DE ZONE: 01147	VERSION: 2021/2	DATE DE PUBLICATION: 27/05/2021
-----------------------	-----------------	---------------------------------

**DERNIER FORMULAIRE**  
(Label XML : IsLastForm)

**BLOC FONCTIONNEL:** Données de référence  
**Code(s):** 90452  
**Label(s) xml:** ReferenceData

**DESCRIPTION:** Zone permettant de signaler s'il s'agit du dernier formulaire d'un fichier ou non.

**DOMAINE DE DEFINITION:** 0 = il ne s'agit pas du dernier formulaire d'un fichier  
1 = il s'agit du dernier formulaire d'un fichier

**REFERENCE LEGALE:**

**TYPE:** Numérique

**LONGUEUR:** 1

**PRESENCE:** Obligatoire si l'identification du bloc Form (90059) a certaines valeurs (voir l'introduction générale de ce glossaire).  
Interdit dans les autres cas.

**FORMAT:**

**CODE ANOMALIE SUR ACCUSE DE RECEPTION:**

Intitulé anomalie	Code anomalie	Gravité



NUMERO DE ZONE: 01159	VERSION: 2021/2	DATE DE PUBLICATION: 27/05/2021
-----------------------	-----------------	---------------------------------

**NOM DU GROUPE**  
(Label XML : GroupName)

**BLOC FONCTIONNEL:** Données de référence  
**Code(s):** 90452  
**Label(s) xml:** ReferenceData

**DESCRIPTION:** Zone indiquant à quel groupe appartient le formulaire traité.

**DOMAINE DE DEFINITION:**

**REFERENCE LEGALE:**

**TYPE:** Numérique

**LONGUEUR:** 20

**PRESENCE:** Obligatoire si l'Identification du bloc Form (90059) a certaines valeurs (voir l'introduction générale de ce glossaire).  
Interdit dans les autres cas.

**FORMAT:**

**CODE ANOMALIE SUR ACCUSE DE RECEPTION:**

Intitulé anomalie	Code anomalie	Gravité

NUMERO DE ZONE: 01044	VERSION: 2021/2	DATE DE PUBLICATION: 27/05/2021
-----------------------	-----------------	---------------------------------

**TYPE MIME**  
(Label XML : MimeType)

**BLOC FONCTIONNEL:** Description technique  
**Code(s):** 90454

**DESCRIPTION:** **Label(s) xml:** TechnicalDescription  
 Identification du format des données. Le format des données d'un document est décrit via le tag MimeType qui permet de spécifier un format selon les conventions MIME et dont un certain nombre sont référencés par l'IANA (<http://www.iana.org/assignments/media-types/index.html>).  
  
 L'utilisation des types MIME pour décrire le format des données d'un document doit être réalisée de manière à respecter les contraintes décrites dans les RFC ad-hoc.

**DOMAINE DE DEFINITION:** application/pdf  
 application/xml  
 application/msword  
 application/vnd.openxmlformats-officedocument.wordprocessingml.document  
 application/vnd.ms-excel  
 application/vnd.openxmlformats-officedocument.spreadsheetml.sheet  
 application/zip  
 image/jpeg  
 image/tiff  
 text/plain  
 application  
 application/vnd.oasis.opendocument.text  
 Voir l'introduction générale de ce glossaire pour connaître les valeurs autorisées en fonction de l'identification concernée.

**REFERENCE LEGALE:**  
**TYPE:** Alphanumérique  
**LONGUEUR:** 255  
**PRESENCE:** Indispensable  
**FORMAT:**  
**CODE ANOMALIE SUR ACCUSE DE RECEPTION:**

Intitulé anomalie	Code anomalie	Gravité

NUMERO DE ZONE: 01045	VERSION: 2021/2	DATE DE PUBLICATION: 27/05/2021
-----------------------	-----------------	---------------------------------

**TABLE DE CARACTÈRES**  
(Label XML : CharSet)

**BLOC FONCTIONNEL:** Description technique  
**Code(s):** 90454  
**Label(s) xml:** TechnicalDescription

**DESCRIPTION:** Représentation utilisée pour les caractères

**DOMAINE DE DEFINITION:** "UTF-8"

**REFERENCE LEGALE:**

**TYPE:** Alphanumérique

**LONGUEUR:** 30

**PRESENCE:** Obligatoire si l'Identification du bloc Form (90059) a certaines valeurs (voir l'introduction générale de ce glossaire).  
Interdit dans les autres cas.

**FORMAT:**

**CODE ANOMALIE SUR ACCUSE DE RECEPTION:**

Intitulé anomalie	Code anomalie	Gravité

NUMERO DE ZONE: 01046	VERSION: 2021/2	DATE DE PUBLICATION: 27/05/2021
-----------------------	-----------------	---------------------------------

**FORMAT DE CARACTÈRES**  
(Label XML : CharacterFormat)

**BLOC FONCTIONNEL:** Description technique  
**Code(s):** 90454

**DESCRIPTION:** **Label(s) xml:** TechnicalDescription  
Format utilisé pour représenter chaque byte

**DOMAINE DE DEFINITION:** "NATIVE"  
"Base64"  
Voir l'introduction générale de ce glossaire pour connaître les valeurs autorisées en fonction de l'identification concernée.

**REFERENCE LEGALE:**

**TYPE:** Alphanumérique

**LONGUEUR:** 30

**PRESENCE:** Indispensable

**FORMAT:**

CODE ANOMALIE SUR ACCUSE DE RECEPTION:		
Intitulé anomalie	Code anomalie	Gravité

NUMERO DE ZONE: 01164	VERSION: 2021/2	DATE DE PUBLICATION: 27/05/2021
-----------------------	-----------------	---------------------------------

**TYPE DE DOCUMENT**  
(Label XML : DocumentType)

**BLOC FONCTIONNEL:** Description technique  
**Code(s):** 90454

**DESCRIPTION:** **Label(s) xml:** TechnicalDescription  
Type de document  
Zone permettant de préciser si le document repris dans « DATA » (BF 90370) est le document principal ou une pièce jointe.

**DOMAINE DE DEFINITION:** MAIN = Document principal  
ATTACHMENT = pièce jointe

**REFERENCE LEGALE:**

**TYPE:** Alphanumérique

**LONGUEUR:** 10

**PRESENCE:** Obligatoire si plusieurs blocs Data (90370).  
Interdit dans les autres cas (voir l'introduction de ce glossaire pour plus de détails).

**FORMAT:**

**CODE ANOMALIE SUR ACCUSE DE RECEPTION:**

Intitulé anomalie	Code anomalie	Gravité

NUMERO DE ZONE: 01165	VERSION: 2021/2	DATE DE PUBLICATION: 27/05/2021
-----------------------	-----------------	---------------------------------

**NUMÉRO D'IDENTIFICATION DE LA PIÈCE JOINTE**  
(Label XML : AttachmentId)

**BLOC FONCTIONNEL:** Description technique  
**Code(s):** 90454  
**Label(s) xml:** TechnicalDescription

**DESCRIPTION:** Numéro d'identification de la pièce jointe

**DOMAINE DE DEFINITION:**

**REFERENCE LEGALE:**

**TYPE:** Alphanumérique

**LONGUEUR:** 7

**PRESENCE:** Obligatoire si la partie « DATA » (BF 90370) concerne une pièce jointe.  
Interdit dans les autres cas (voir l'introduction de ce glossaire pour plus de détails).

**FORMAT:**

**CODE ANOMALIE SUR ACCUSE DE RECEPTION:**

Intitulé anomalie	Code anomalie	Gravité

NUMERO DE ZONE: 00236	VERSION: 2021/2	DATE DE PUBLICATION: 27/05/2021
-----------------------	-----------------	---------------------------------

**VALEUR**  
**(Label XML : Value)**

**BLOC FONCTIONNEL:** Contrôle d'intégrité  
**Code(s):** 90455  
**Label(s) xml:** IntegrityCheck

**DESCRIPTION:** La valeur de cette zone doit être calculée sur base de l'algorithme spécifié dans la zone "MÉTHODE DE CALCUL DE L'INTÉGRITÉ" (01048). La valeur ainsi obtenue devra être codée en hexadécimal.

**DOMAINE DE DEFINITION:**

**REFERENCE LEGALE:**  
**TYPE:** Alphanumérique  
**LONGUEUR:** 9999999999999999  
**PRESENCE:** Indispensable  
**FORMAT:**

**CODE ANOMALIE SUR ACCUSE DE RECEPTION:**

Intitulé anomalie	Code anomalie	Gravité

NUMERO DE ZONE: 01048	VERSION: 2021/2	DATE DE PUBLICATION: 27/05/2021
-----------------------	-----------------	---------------------------------

**MÉTHODE DE CALCUL DE L'INTÉGRITÉ**  
(Label XML : IntegrityMethod)

**BLOC FONCTIONNEL:** Contrôle d'intégrité  
**Code(s):** 90455  
**Label(s) xml:** IntegrityCheck

**DESCRIPTION:** Méthode utilisée pour vérifier l'intégrité d'un document. Contrôle d'intégrité des données permettant de vérifier l'intégrité de données avant leur encodage éventuel.

**DOMAINE DE DEFINITION:** "SHA-256"  
"SHA-512"  
"MD5"  
Voir l'introduction générale de ce glossaire pour connaître les valeurs autorisées en fonction de l'identification concernée.

**REFERENCE LEGALE:**

**TYPE:** Alphanumérique  
**LONGUEUR:** 30  
**PRESENCE:** Indispensable  
**FORMAT:**

**CODE ANOMALIE SUR ACCUSE DE RECEPTION:**

Intitulé anomalie	Code anomalie	Gravité



NUMERO DE ZONE: 01059	VERSION: 2021/2	DATE DE PUBLICATION: 27/05/2021
-----------------------	-----------------	---------------------------------

**DOCUMENT EN FORMAT BASE64**  
(Label XML : DocumentBase64)

**BLOC FONCTIONNEL:** Document hors format XML  
**Code(s):** 90463  
**Label(s) xml:** DocumentNonXML

**DESCRIPTION:** Zone contenant le document (hors format XML) encodé au format Base64

**DOMAINE DE DEFINITION:**

**REFERENCE LEGALE:**

**TYPE:** Alphanumérique  
**LONGUEUR:** 999999999999999999  
**PRESENCE:** Indispensable  
**FORMAT:**

**CODE ANOMALIE SUR ACCUSE DE RECEPTION:**

Intitulé anomalie	Code anomalie	Gravité

NUMERO DE ZONE: 01086	VERSION: 2021/2	DATE DE PUBLICATION: 27/05/2021
-----------------------	-----------------	---------------------------------

**DATE DU DOCUMENT**  
(Label XML : DocumentDate)

**BLOC FONCTIONNEL:** Données concernant le document  
**Code(s):** 90485  
**Label(s) xml:** DocumentData

**DESCRIPTION:**

**DOMAINE DE DEFINITION:**

**REFERENCE LEGALE:**

**TYPE:** Alphanumérique

**LONGUEUR:** 10

**PRESENCE:** Obligatoire si l'Identification du bloc Form (90059) a certaines valeurs (voir l'introduction générale de ce glossaire).  
Interdit dans les autres cas.

**FORMAT:** AAAA-MM-JJ  
 · AAAA est l'année  
 · MM est le mois  
 · JJ est le jour

**CODE ANOMALIE SUR ACCUSE DE RECEPTION:**

Intitulé anomalie	Code anomalie	Gravité

NUMERO DE ZONE: 01087	VERSION: 2021/2	DATE DE PUBLICATION: 27/05/2021
-----------------------	-----------------	---------------------------------

**RÉFÉRENCE DU DOCUMENT**  
(Label XML : DocumentReference)

**BLOC FONCTIONNEL:** Données concernant le document  
**Code(s):** 90485  
**Label(s) xml:** DocumentData

**DESCRIPTION:**

**DOMAINE DE DEFINITION:**

**REFERENCE LEGALE:**

**TYPE:** Alphanumérique  
**LONGUEUR:** 64  
**PRESENCE:** Obligatoire si l'Identification du bloc Form (90059) a certaines valeurs (voir l'introduction générale de ce glossaire).  
Interdit dans les autres cas.

**FORMAT:**

**CODE ANOMALIE SUR ACCUSE DE RECEPTION:**

Intitulé anomalie	Code anomalie	Gravité

NUMERO DE ZONE: 00002	VERSION: 2021/2	DATE DE PUBLICATION: 27/05/2021
-----------------------	-----------------	---------------------------------

**NUMÉRO D'IDENTIFICATION DE L'EXPÉDITEUR**  
(Label XML : SenderId)

**BLOC FONCTIONNEL:** Fichier original traité  
**Code(s):** 90511  
**Label(s) xml:** HandledOriginalFile

**DESCRIPTION:** Il s'agit du numéro attribué par l'ONSS à un expéditeur (employeur ou mandataire) dans le cadre de la transmission de documents par voie électronique.  
Il est inutile d'envoyer des documents par voie électronique si on ne possède pas ce numéro d'identification.

**DOMAINE DE DEFINITION:** [000001;999999]

**REFERENCE LEGALE:**

**TYPE:** Numérique

**LONGUEUR:** 6

**PRESENCE:** Indispensable

**FORMAT:**

**CODE ANOMALIE SUR ACCUSE DE RECEPTION:**

Intitulé anomalie	Code anomalie	Gravité

NUMERO DE ZONE: 00704

VERSION: 2021/2

DATE DE PUBLICATION: 27/05/2021

**TYPE DESTINATION**  
**(Label XML : DestinationType)**

**BLOC FONCTIONNEL:** Données d'établissement de la destination  
**Code(s):** 90512  
**Label(s) xml:** DestinationData

**DESCRIPTION:** Zone indiquant la source de données à interroger pour connaître les destinataires du/des envoi(s) final(ux).

**DOMAINE DE DEFINITION:** Voir l'introduction générale de ce glossaire pour connaître les valeurs autorisées en fonction de l'identification concernée.

**REFERENCE LEGALE:**

**TYPE:** Alphanumérique  
**LONGUEUR:** 40  
**PRESENCE:** Indispensable  
**FORMAT:**

**CODE ANOMALIE SUR ACCUSE DE RECEPTION:**

Intitulé anomalie	Code anomalie	Gravité

NUMERO DE ZONE: 01113	VERSION: 2021/2	DATE DE PUBLICATION: 27/05/2021
-----------------------	-----------------	---------------------------------

**DESTINATAIRE**  
(Label XML : Addressee)

**BLOC FONCTIONNEL:** Données d'identificaton du destinataire; Données d'identification du destinataire final; Données concernant l'origine de l'émission

**Code(s):** 90514; 90571; 90590

**DESCRIPTION:** **Label(s) xml:** AddresseeData; FinalAddresseeData; OriginSendingData

Identifiant du destinataire

**DOMAINE DE DEFINITION:**

**REFERENCE LEGALE:**

**TYPE:** Alphanumérique

**LONGUEUR:** 20

**PRESENCE:** Obligatoire si l'Identification du bloc Form (90059) a certaines valeurs (voir l'introduction générale de ce glossaire).  
Interdit dans les autres cas.

**FORMAT:**

**CODE ANOMALIE SUR ACCUSE DE RECEPTION:**

Intitulé anomalie	Code anomalie	Gravité

NUMERO DE ZONE: 01114	VERSION: 2021/2	DATE DE PUBLICATION: 27/05/2021
-----------------------	-----------------	---------------------------------

**TYPE D'IDENTIFICATION DU DESTINATAIRE**  
(Label XML : AddresseeType)

**BLOC FONCTIONNEL:** Données d'identificaton du destinataire; Données d'identification du destinataire final; Données concernant l'origine de l'émission

**Code(s):** 90514; 90571; 90590

**DESCRIPTION:** **Label(s) xml:** AddresseeData; FinalAddresseeData; OriginSendingData

Zone qui permet de communiquer le type d'identification.

**DOMAINE DE DEFINITION:** Voir l'introduction générale de ce glossaire pour connaître les valeurs autorisées en fonction de l'identification concernée.

**REFERENCE LEGALE:**

**TYPE:** Alphanumérique

**LONGUEUR:** 20

**PRESENCE:** Indispensable

**FORMAT:**

**CODE ANOMALIE SUR ACCUSE DE RECEPTION:**

Intitulé anomalie	Code anomalie	Gravité

NUMERO DE ZONE: 01115	VERSION: 2021/2	DATE DE PUBLICATION: 27/05/2021
-----------------------	-----------------	---------------------------------

**QUALITÉ DU DESTINATAIRE**  
(Label XML : AddresseeQuality)

**BLOC FONCTIONNEL:** Données d'identificaton du destinataire; Données d'identification du destinataire final; Données concernant l'origine de l'émission

**Code(s):** 90514; 90571; 90590

**DESCRIPTION:** **Label(s) xml:** AddresseeData; FinalAddresseeData; OriginSendingData

Qualité du destinataire

**DOMAINE DE DEFINITION:** Voir l'introduction générale de ce glossaire pour connaître les valeurs autorisées en fonction de l'identification concernée.

**REFERENCE LEGALE:**  
**TYPE:** Alphanumérique

**LONGUEUR:** 40

**PRESENCE:** Obligatoire si l'Identification du bloc Form (90059) a certaines valeurs (voir l'introduction générale de ce glossaire).  
Interdit dans les autres cas.

**FORMAT:**

**CODE ANOMALIE SUR ACCUSE DE RECEPTION:**

Intitulé anomalie	Code anomalie	Gravité



NUMERO DE ZONE: 01116	VERSION: 2021/2	DATE DE PUBLICATION: 27/05/2021
-----------------------	-----------------	---------------------------------

**DATE**  
(Label XML : Date)

**BLOC FONCTIONNEL:** Critères relatifs au mandat  
**Code(s):** 90515  
**Label(s) xml:** MandateCriteria

**DESCRIPTION:** Date

**DOMAINE DE DEFINITION:**

**REFERENCE LEGALE:**

**TYPE:** Alphanumérique  
**LONGUEUR:** 10  
**PRESENCE:** Indispensable  
**FORMAT:** AAAA-MM-JJ  
 · AAAA est l'année  
 · MM est le mois  
 · JJ est le jour

**CODE ANOMALIE SUR ACCUSE DE RECEPTION:**

Intitulé anomalie	Code anomalie	Gravité

NUMERO DE ZONE: 01128	VERSION: 2021/2	DATE DE PUBLICATION: 27/05/2021
-----------------------	-----------------	---------------------------------

**TYPE DE MANDAT**  
(Label XML : MandateType)

**BLOC FONCTIONNEL:** Critères relatifs au mandat  
**Code(s):** 90515  
**Label(s) xml:** MandateCriteria

**DESCRIPTION:** Type de mandat  
 Cette zone permet de spécifier la / les donnée(s) à prendre en compte pour le calcul du mandat

**DOMAINE DE DEFINITION:** ReferenceData = Données de référence

**REFERENCE LEGALE:**  
**TYPE:** Alphanumérique  
**LONGUEUR:** 32  
**PRESENCE:** Indispensable  
**FORMAT:**

**CODE ANOMALIE SUR ACCUSE DE RECEPTION:**

Intitulé anomalie	Code anomalie	Gravité

NUMERO DE ZONE: 01117	VERSION: 2021/2	DATE DE PUBLICATION: 27/05/2021
-----------------------	-----------------	---------------------------------

**OBJET**  
(Label XML : Object)

**BLOC FONCTIONNEL:** Critères relatifs à l'objet  
**Code(s):** 90516  
**Label(s) xml:** ObjectCriteria

**DESCRIPTION:** Objet sur lequel un droit est conféré par un mandat ou par curatelle.

**DOMAINE DE DEFINITION:**

**REFERENCE LEGALE:**

**TYPE:** Alphanumérique  
**LONGUEUR:** 20  
**PRESENCE:** Indispensable  
**FORMAT:**

**CODE ANOMALIE SUR ACCUSE DE RECEPTION:**

Intitulé anomalie	Code anomalie	Gravité

NUMERO DE ZONE: 01118	VERSION: 2021/2	DATE DE PUBLICATION: 27/05/2021
-----------------------	-----------------	---------------------------------

**TYPE D'OBJET**  
(Label XML : ObjectType)

**BLOC FONCTIONNEL:** Critères relatifs à l'objet  
**Code(s):** 90516  
**Label(s) xml:** ObjectCriteria

**DESCRIPTION:** Zone permettant d'identifier le secteur, l'application ou le groupe d'applications sur lequel le contrôle mandat (via Mahis) doit être réalisé.

**DOMAINE DE DEFINITION:** SECTOR = Secteur défini au sein du système Mahis pour une recherche de mandat par secteur  
GROUP = Groupe d'applications défini au sein du système Mahis pour une recherche de mandat par groupe  
APPLICATION = Application définie au sein du système Mahis pour une recherche de mandat sur base d'une application

**REFERENCE LEGALE:**

**TYPE:** Alphanumérique  
**LONGUEUR:** 20  
**PRESENCE:** Indispensable  
**FORMAT:**

**CODE ANOMALIE SUR ACCUSE DE RECEPTION:**

Intitulé anomalie	Code anomalie	Gravité

NUMERO DE ZONE: 01119	VERSION: 2021/2	DATE DE PUBLICATION: 27/05/2021
-----------------------	-----------------	---------------------------------

**SERVICE DE L'ONSS**  
(Label XML : NSSOService)

**BLOC FONCTIONNEL:** Données relatives au Case  
**Code(s):** 90517  
**Label(s) xml:** CaseData

**DESCRIPTION:** Service de l'ONSS correspondant soit à une Direction Générale soit une Direction.

**DOMAINE DE DEFINITION:** INNI = Direction Perception  
REJU = Direction Recouvrement judiciaire  
RIPAD = Direction Gestion des Risques

**REFERENCE LEGALE:**

**TYPE:** Alphanumérique

**LONGUEUR:** 5

**PRESENCE:** Obligatoire si l'Identification du bloc Form (90059) a certaines valeurs (voir l'introduction générale de ce glossaire).  
Interdit dans les autres cas.

**FORMAT:**

**CODE ANOMALIE SUR ACCUSE DE RECEPTION:**

Intitulé anomalie	Code anomalie	Gravité

NUMERO DE ZONE: 01120	VERSION: 2021/2	DATE DE PUBLICATION: 27/05/2021
-----------------------	-----------------	---------------------------------

**DATE DE CRÉATION**  
(Label XML : CreationDate)

**BLOC FONCTIONNEL:** Données relatives au Case  
**Code(s):** 90517  
**Label(s) xml:** CaseData

**DESCRIPTION:**  
Date de création

**DOMAINE DE DEFINITION:**  
Plus grande que 2012-12-31 (date de démarrage ede).  
Voir l'introduction générale de ce glossaire pour connaître les valeurs autorisées en fonction de l'identification concernée.

**REFERENCE LEGALE:**

**TYPE:** Alphanumérique

**LONGUEUR:** 10

**PRESENCE:** Facultative Pour connaître la condition de présence, vous pouvez consulter l'introduction du présent glossaire.

**FORMAT:** AAAA-MM-JJ  
· AAAA est l'année  
· MM est le mois  
· JJ est le jour

**CODE ANOMALIE SUR ACCUSE DE RECEPTION:**

Intitulé anomalie	Code anomalie	Gravité

NUMERO DE ZONE: 01121	VERSION: 2021/2	DATE DE PUBLICATION: 27/05/2021
-----------------------	-----------------	---------------------------------

**SOUS-TYPE DU CASE**  
(Label XML : CaseSubType)

**BLOC FONCTIONNEL:** Données relatives au Case  
**Code(s):** 90517  
**Label(s) xml:** CaseData

**DESCRIPTION:** Zone permettant de définir le sous-type du case.

**DOMAINE DE DEFINITION:**  
TYP\_SC\_026 = Marché public  
TYP\_SC\_119 = Publicités de Créances  
TYP\_SC\_214 = Jugement  
TYP\_SC\_215 = Contrainte-3ème voie  
TYP\_SC\_216 = Contrainte-Titre-services  
TYP\_SC\_217 = Contrainte-B  
TYP\_SC\_246 = Titres Services Flandre/Wallonie/Bruxelles  
TYP\_SC\_247 = Intérim Flandre/Wallonie/Bruxelles  
TYP\_SC\_283 = Contrainte-PPA  
TYP\_SC\_284 = Contrainte  
TYP\_SC\_502 = Dettes sociales

**REFERENCE LEGALE:**  
**TYPE:** Alphanumérique  
**LONGUEUR:** 10  
**PRESENCE:** Obligatoire si l'identification du bloc Form (90059) a certaines valeurs (voir l'introduction générale de ce glossaire).  
Interdit dans les autres cas.

**FORMAT:**

**CODE ANOMALIE SUR ACCUSE DE RECEPTION:**

Intitulé anomalie	Code anomalie	Gravité

NUMERO DE ZONE: 01122	VERSION: 2021/2	DATE DE PUBLICATION: 27/05/2021
-----------------------	-----------------	---------------------------------

**IDENTIFIANT DU CASE**  
(Label XML : Caseld)

**BLOC FONCTIONNEL:** Données relatives au Case  
**Code(s):** 90517  
**Label(s) xml:** CaseData

**DESCRIPTION:** Identifiant du case.

**DOMAINE DE DEFINITION:** 1 à 18 caractères alphanumériques.

**REFERENCE LEGALE:**

**TYPE:** Alphanumérique

**LONGUEUR:** 18

**PRESENCE:** Obligatoire si l'identification du bloc Form (90059) a certaines valeurs (voir l'introduction générale de ce glossaire).  
Interdit dans les autres cas.

**FORMAT:**

**CODE ANOMALIE SUR ACCUSE DE RECEPTION:**

Intitulé anomalie	Code anomalie	Gravité



NUMERO DE ZONE: 01184	VERSION: 2021/2	DATE DE PUBLICATION: 27/05/2021
-----------------------	-----------------	---------------------------------

**TYPE DE TRAITEMENT DU DOCUMENT**  
(Label XML : ProcessType)

**BLOC FONCTIONNEL:** Données relatives au Case  
**Code(s):** 90517  
**Label(s) xml:** CaseData

**DESCRIPTION:** Identification du traitement à appliquer au document.

**DOMAINE DE DEFINITION:** SUBMITDOCUMENT = Le document est à insérer dans un nouveau case.  
SUBMITCASEID = Le document est à insérer dans un case existant.  
SUBMITARCHIVE = Le document est à archiver.

**REFERENCE LEGALE:**

**TYPE:** Alphanumérique

**LONGUEUR:** 14

**PRESENCE:** Obligatoire si l'identification du bloc Form (90059) a certaines valeurs (voir l'introduction générale de ce glossaire).  
Interdit dans les autres cas.

**FORMAT:**

**CODE ANOMALIE SUR ACCUSE DE RECEPTION:**

Intitulé anomalie	Code anomalie	Gravité

NUMERO DE ZONE: 01024	VERSION: 2021/2	DATE DE PUBLICATION: 27/05/2021
-----------------------	-----------------	---------------------------------

**DATE D'ÉCHÉANCE**  
(Label XML : DueDate)

**BLOC FONCTIONNEL:** Données concernant le statut du Case  
**Code(s):** 90518  
**Label(s) xml:** CaseStatusData

**DESCRIPTION:**  
Date à laquelle le montant lié à l'instruction doit être payé par l'employeur  
Date d'échéance du paiement (Fino004).

**DOMAINE DE DEFINITION:**  
Date sous la forme AAAA-MM-JJ.

**REFERENCE LEGALE:**  
**TYPE:** Alphanumérique  
**LONGUEUR:** 10  
**PRESENCE:** Indispensable  
**FORMAT:** AAAA-MM-JJ  
· AAAA est l'année  
· MM est le mois  
· JJ est le jour

**CODE ANOMALIE SUR ACCUSE DE RECEPTION:**

Intitulé anomalie	Code anomalie	Gravité

NUMERO DE ZONE: 01123	VERSION: 2021/2	DATE DE PUBLICATION: 27/05/2021
-----------------------	-----------------	---------------------------------

**TYPE DE RÉFÉRENCE DU CASE**  
(Label XML : CaseReferenceType)

**BLOC FONCTIONNEL:** Données sur la référence du Case  
**Code(s):** 90519  
**Label(s) xml:** CaseReferenceData

**DESCRIPTION:** Type de référence du case.

**DOMAINE DE DEFINITION:** PRODUCER\_REF = Référence propre à une autre application métier de l'ONSS en lien direct avec la gestion du case/document  
NOSS\_REF = Référence propre à l'ONSS pour ce case/document  
EXTERNAL\_REF = Référence hors ONSS en lien avec le traitement du case/document

**REFERENCE LEGALE:**  
**TYPE:** Alphanumérique  
**LONGUEUR:** 12  
**PRESENCE:** Indispensable  
**FORMAT:**

**CODE ANOMALIE SUR ACCUSE DE RECEPTION:**

Intitulé anomalie	Code anomalie	Gravité

NUMERO DE ZONE: 01124	VERSION: 2021/2	DATE DE PUBLICATION: 27/05/2021
-----------------------	-----------------	---------------------------------

**IDENTIFIANT DE L'INDEX**  
(Label XML : IndexId)

**BLOC FONCTIONNEL:** Critères d'indexation  
**Code(s):** 90521  
**Label(s) xml:** SpecificIndexCriteria

**DESCRIPTION:** Identification de l'index à prendre en compte dans le processus d'indexation.

**DOMAINE DE DEFINITION:**

**REFERENCE LEGALE:**

**TYPE:** Alphanumérique  
**LONGUEUR:** 28  
**PRESENCE:** Indispensable  
**FORMAT:**

**CODE ANOMALIE SUR ACCUSE DE RECEPTION:**

Intitulé anomalie	Code anomalie	Gravité

NUMERO DE ZONE: 01125	VERSION: 2021/2	DATE DE PUBLICATION: 27/05/2021
-----------------------	-----------------	---------------------------------

**VALEUR DE L'INDEX**  
(Label XML : IndexValue)

**BLOC FONCTIONNEL:** Critères d'indexation  
**Code(s):** 90521  
**Label(s) xml:** SpecificIndexCriteria

**DESCRIPTION:** Valeur de l'index.

**DOMAINE DE DEFINITION:** 3 ou 10 caractères alphanumériques.

**REFERENCE LEGALE:**

**TYPE:** Alphanumérique

**LONGUEUR:** 10

**PRESENCE:** Indispensable

**FORMAT:**

**CODE ANOMALIE SUR ACCUSE DE RECEPTION:**

Intitulé anomalie	Code anomalie	Gravité

NUMERO DE ZONE: 01126	VERSION: 2021/2	DATE DE PUBLICATION: 27/05/2021
-----------------------	-----------------	---------------------------------

**TYPE D'UTILISATEUR ASSIGNÉ**  
**(Label XML : AssignedUserType)**

**BLOC FONCTIONNEL:** Critères d'identification de l'utilisateur assigné  
**Code(s):** 90523  
**Label(s) xml:** AssignedUserCriteria

**DESCRIPTION:** Type d'utilisateur assigné

**DOMAINE DE DEFINITION:**

**REFERENCE LEGALE:**

**TYPE:** Alphanumérique  
**LONGUEUR:** 15  
**PRESENCE:** Indispensable  
**FORMAT:**

**CODE ANOMALIE SUR ACCUSE DE RECEPTION:**

Intitulé anomalie	Code anomalie	Gravité

NUMERO DE ZONE: 01127	VERSION: 2021/2	DATE DE PUBLICATION: 27/05/2021
-----------------------	-----------------	---------------------------------

**IDENTIFIANT DE L'UTILISATEUR ASSIGNÉ**  
(Label XML : AssignedUserId)

**BLOC FONCTIONNEL:** Critères d'identification de l'utilisateur assigné  
**Code(s):** 90523  
**Label(s) xml:** AssignedUserCriteria

**DESCRIPTION:** Identifiant de l'utilisateur assigné

**DOMAINE DE DEFINITION:**

**REFERENCE LEGALE:**  
**TYPE:** Alphanumérique  
**LONGUEUR:** 20  
**PRESENCE:** Indispensable  
**FORMAT:**

**CODE ANOMALIE SUR ACCUSE DE RECEPTION:**

Intitulé anomalie	Code anomalie	Gravité

NUMERO DE ZONE: 00157

VERSION: 2021/2

DATE DE PUBLICATION: 27/05/2021

**DÉNOMINATION DE L'EMPLOYEUR**  
(Label XML : EmployerDenomination)

**BLOC FONCTIONNEL:** Identification employeur traité  
**Code(s):** 90550  
**Label(s) xml:** HandledEmployerId

**DESCRIPTION:** La dénomination de l'employeur.

**DOMAINE DE DEFINITION:**

**REFERENCE LEGALE:**  
**TYPE:** Alphanumérique  
**LONGUEUR:** 96  
**PRESENCE:** Facultative  
**FORMAT:**

**CODE ANOMALIE SUR ACCUSE DE RECEPTION:**

Intitulé anomalie	Code anomalie	Gravité



NUMERO DE ZONE: 00158

VERSION: 2021/2

DATE DE PUBLICATION: 27/05/2021

**RUE DE L'EMPLOYEUR**  
(Label XML : EmployerStreet)

**BLOC FONCTIONNEL:** Identification employeur traité  
**Code(s):** 90550  
**Label(s) xml:** HandledEmployerId

**DESCRIPTION:** Voie publique.  
Voie publique où se trouve le siège social de l'employeur.

**DOMAINE DE DEFINITION:**

**REFERENCE LEGALE:**  
**TYPE:** Alphanumérique  
**LONGUEUR:** 35  
**PRESENCE:** Facultative  
**FORMAT:**

**CODE ANOMALIE SUR ACCUSE DE RECEPTION:**

Intitulé anomalie	Code anomalie	Gravité

NUMERO DE ZONE: 00159	VERSION: 2021/2	DATE DE PUBLICATION: 27/05/2021
-----------------------	-----------------	---------------------------------

**NUMÉRO DE L'ADRESSE DE L'EMPLOYEUR**  
(Label XML : EmployerHouseNbr)

**BLOC FONCTIONNEL:** Identification employeur traité  
**Code(s):** 90550  
**Label(s) xml:** HandledEmployerId

**DESCRIPTION:**  
 Numéro de l'adresse du siège social de l'employeur.

**DOMAINE DE DEFINITION:**

**REFERENCE LEGALE:**  
**TYPE:** Alphanumérique  
**LONGUEUR:** 10  
**PRESENCE:** Facultative  
**FORMAT:**

**CODE ANOMALIE SUR ACCUSE DE RECEPTION:**

Intitulé anomalie	Code anomalie	Gravité

NUMERO DE ZONE: 00160	VERSION: 2021/2	DATE DE PUBLICATION: 27/05/2021
-----------------------	-----------------	---------------------------------

**BOÎTE AUX LETTRES DE L'EMPLOYEUR**  
(Label XML : EmployerPostBox)

**BLOC FONCTIONNEL:** Identification employeur traité  
**Code(s):** 90550  
**Label(s) xml:** HandledEmployerId

**DESCRIPTION:** Numéro de boîte aux lettres.  
Numéro de boîte aux lettres du siège social de l'employeur.

**DOMAINE DE DEFINITION:**

**REFERENCE LEGALE:**

**TYPE:** Alphanumérique

**LONGUEUR:** 4

**PRESENCE:** Facultative

**FORMAT:**

**CODE ANOMALIE SUR ACCUSE DE RECEPTION:**

Intitulé anomalie	Code anomalie	Gravité

NUMERO DE ZONE: 00161	VERSION: 2021/2	DATE DE PUBLICATION: 27/05/2021
-----------------------	-----------------	---------------------------------

**CODE POSTAL DE L'EMPLOYEUR**  
(Label XML : EmployerZIPCode)

**BLOC FONCTIONNEL:** Identification employeur traité  
**Code(s):** 90550  
**Label(s) xml:** HandledEmployerId

**DESCRIPTION:** Numéro postal d'une commune.  
Numéro postal de l'adresse où se trouve le siège social de l'employeur. Pour les employeurs domiciliés en Belgique, il faut utiliser la liste officielle des codes postaux belges.

**DOMAINE DE DEFINITION:**

**REFERENCE LEGALE:**  
**TYPE:** Alphanumérique  
**LONGUEUR:** 9  
**PRESENCE:** Facultative  
**FORMAT:**

**CODE ANOMALIE SUR ACCUSE DE RECEPTION:**

Intitulé anomalie	Code anomalie	Gravité

NUMERO DE ZONE: 00162

VERSION: 2021/2

DATE DE PUBLICATION: 27/05/2021

**COMMUNE DE L'EMPLOYEUR**  
(Label XML : EmployerCity)

**BLOC FONCTIONNEL:** Identification employeur traité  
**Code(s):** 90550  
**Label(s) xml:** HandledEmployerId

**DESCRIPTION:** Nom d'une commune.  
Nom de la commune du siège social de l'employeur

**DOMAINE DE DEFINITION:**

**REFERENCE LEGALE:**  
**TYPE:** Alphanumérique  
**LONGUEUR:** 40  
**PRESENCE:** Facultative  
**FORMAT:**

**CODE ANOMALIE SUR ACCUSE DE RECEPTION:**

Intitulé anomalie	Code anomalie	Gravité

NUMERO DE ZONE: 00163	VERSION: 2021/2	DATE DE PUBLICATION: 27/05/2021
-----------------------	-----------------	---------------------------------

**CODE PAYS DE L'EMPLOYEUR**  
(Label XML : EmployerCountry)

**BLOC FONCTIONNEL:** Identification employeur traité  
**Code(s):** 90550  
**Label(s) xml:** HandledEmployerId

**DESCRIPTION:** Code permettant d'identifier un pays.  
Code INS permettant d'identifier le pays où se trouve le siège social de l'employeur.

**DOMAINE DE DEFINITION:** Voir Annexe 5 - Liste des codes pays.

**REFERENCE LEGALE:**

**TYPE:** Numérique  
**LONGUEUR:** 5  
**PRESENCE:** Facultative  
**FORMAT:**

**CODE ANOMALIE SUR ACCUSE DE RECEPTION:**

Intitulé anomalie	Code anomalie	Gravité

NUMERO DE ZONE: 00164

VERSION: 2021/2

DATE DE PUBLICATION: 27/05/2021

**CODE IMPORTANCE**  
(Label XML : ImportanceCode)

**BLOC FONCTIONNEL:** Identification employeur traité  
**Code(s):** 90550  
**Label(s) xml:** HandledEmployerId

**DESCRIPTION:** Code signalant la taille de l'entreprise.

**DOMAINE DE DEFINITION:**

- 1 = 1 à 4 travailleurs
- 2 = 5 à 9
- 3 = 10 à 19
- 4 = 20 à 49
- 5 = 50 à 99
- 6 = 100 à 199
- 7 = 200 à 499
- 8 = 500 à 999
- 9 = 1000 et plus

**REFERENCE LEGALE:**

**TYPE:** Numérique

**LONGUEUR:** 1

**PRESENCE:** Facultative

**FORMAT:**

**CODE ANOMALIE SUR ACCUSE DE RECEPTION:**

Intitulé anomalie	Code anomalie	Gravité

NUMERO DE ZONE: 00219	VERSION: 2021/2	DATE DE PUBLICATION: 27/05/2021
-----------------------	-----------------	---------------------------------

**FORME JURIDIQUE**  
(Label XML : LegalForm)

**BLOC FONCTIONNEL:** Identification employeur traité  
**Code(s):** 90550  
**Label(s) xml:** HandledEmployerId

**DESCRIPTION:** Forme juridique de l'entreprise.

**DOMAINE DE DEFINITION:** Voir annexe 22 - Liste des abréviations des formes juridiques.

**REFERENCE LEGALE:**

**TYPE:** Alphanumérique  
**LONGUEUR:** 20  
**PRESENCE:** Facultative  
**FORMAT:**

**CODE ANOMALIE SUR ACCUSE DE RECEPTION:**

Intitulé anomalie	Code anomalie	Gravité



NUMERO DE ZONE: 00693	VERSION: 2021/2	DATE DE PUBLICATION: 27/05/2021
-----------------------	-----------------	---------------------------------

**CANAL OUTPUT**  
(Label XML : OutputChannel)

**BLOC FONCTIONNEL:** Critère du sous-groupe  
**Code(s):** 90551

**DESCRIPTION:** **Label(s) xml:** SubGroupCriteria  
 Cette zone est utilisée dans le cadre des échanges GenericXml. Elle permet de préciser le canal de sortie pour lequel le critère de regroupement est valable.

**DOMAINE DE DEFINITION:** BATCH  
 PRINT

**REFERENCE LEGALE:**

**TYPE:** Alphanumérique

**LONGUEUR:** 10

**PRESENCE:** Indispensable

**FORMAT:**

**CODE ANOMALIE SUR ACCUSE DE RECEPTION:**

Intitulé anomalie	Code anomalie	Gravité

NUMERO DE ZONE: 01091	VERSION: 2021/2	DATE DE PUBLICATION: 27/05/2021
-----------------------	-----------------	---------------------------------

**TYPE DE GROUPE**  
(Label XML : GroupType)

**BLOC FONCTIONNEL:** Critère du sous-groupe  
**Code(s):** 90551  
**Label(s) xml:** SubGroupCriteria

**DESCRIPTION:** Cette zone est utilisée dans le cadre des échanges GenericXml. Elle permet de spécifier le critère de regroupement.

**DOMAINE DE DEFINITION:**

**REFERENCE LEGALE:**  
**TYPE:** Alphanumérique  
**LONGUEUR:** 20  
**PRESENCE:** Indispensable  
**FORMAT:**

**CODE ANOMALIE SUR ACCUSE DE RECEPTION:**

Intitulé anomalie	Code anomalie	Gravité

NUMERO DE ZONE: 00479	VERSION: 2021/2	DATE DE PUBLICATION: 27/05/2021
-----------------------	-----------------	---------------------------------

**NUMÉRO DE SECRÉTARIAT SOCIAL**  
(Label XML : SocialSecretariatNumber)

**BLOC FONCTIONNEL:** Identification de l'expéditeur traité  
**Code(s):** 90560  
**Label(s) xml:** HandledSenderIdentification

**DESCRIPTION:**

**DOMAINE DE DEFINITION:**

**REFERENCE LEGALE:**

**TYPE:** Numérique  
**LONGUEUR:** 3  
**PRESENCE:** Facultative  
**FORMAT:**

**CODE ANOMALIE SUR ACCUSE DE RECEPTION:**

Intitulé anomalie	Code anomalie	Gravité

NUMERO DE ZONE: 00637	VERSION: 2021/2	DATE DE PUBLICATION: 27/05/2021
-----------------------	-----------------	---------------------------------

**ADRESSE E-MAIL**  
(Label XML : EmailAddress)

**BLOC FONCTIONNEL:** Données d'envoi d'un document  
**Code(s):** 90567  
**Label(s) xml:** DocumentSendingData

**DESCRIPTION:**

**DOMAINE DE DEFINITION:**

**REFERENCE LEGALE:**

**TYPE:** Alphanumérique  
**LONGUEUR:** 60  
**PRESENCE:** Facultative  
**FORMAT:**

**CODE ANOMALIE SUR ACCUSE DE RECEPTION:**

Intitulé anomalie	Code anomalie	Gravité

NUMERO DE ZONE: 01181	VERSION: 2021/2	DATE DE PUBLICATION: 27/05/2021
-----------------------	-----------------	---------------------------------

**MODE D'ENVOI DU DOCUMENT**  
**(Label XML : DocumentSendingModus)**

**BLOC FONCTIONNEL:** Données d'envoi d'un document  
**Code(s):** 90567  
**Label(s) xml:** DocumentSendingData

**DESCRIPTION:** Zone permettant de définir le mode d'envoi d'un document.

**DOMAINE DE DEFINITION:** NORMAL = Envoi normal  
REGISTERED = Envoi recommandé

**REFERENCE LEGALE:**  
**TYPE:** Alphanumérique  
**LONGUEUR:** 10  
**PRESENCE:** Indispensable  
**FORMAT:**  
**CODE ANOMALIE SUR ACCUSE DE RECEPTION:**

Intitulé anomalie	Code anomalie	Gravité

NUMERO DE ZONE: 01234	VERSION: 2021/2	DATE DE PUBLICATION: 27/05/2021
-----------------------	-----------------	---------------------------------

**DÉNOMINATION (VERSION LONGUE)**  
(Label XML : TitleLongValue)

**BLOC FONCTIONNEL:** Titre du document  
**Code(s):** 90572  
**Label(s) xml:** DocumentTitle

**DESCRIPTION:**

**DOMAINE DE DEFINITION:**

**REFERENCE LEGALE:**  
**TYPE:** Alphanumérique  
**LONGUEUR:** 400  
**PRESENCE:** Indispensable  
**FORMAT:**

**CODE ANOMALIE SUR ACCUSE DE RECEPTION:**

Intitulé anomalie	Code anomalie	Gravité

NUMERO DE ZONE: 00805	VERSION: 2021/2	DATE DE PUBLICATION: 27/05/2021
-----------------------	-----------------	---------------------------------

**DATE D'ENVOI**  
(Label XML : DateSubmission)

**BLOC FONCTIONNEL:** Données concernant l'origine de l'émission  
**Code(s):** 90590  
**Label(s) xml:** OriginSendingData

**DESCRIPTION:** Date de l'envoi

**DOMAINE DE DEFINITION:**

**REFERENCE LEGALE:**

**TYPE:** Alphanumérique

**LONGUEUR:** 10

**PRESENCE:** Facultative

**FORMAT:** AAAA-MM-JJ  
 · AAAA est l'année  
 · MM est le mois  
 · JJ est le jour

**CODE ANOMALIE SUR ACCUSE DE RECEPTION:**

Intitulé anomalie	Code anomalie	Gravité

NUMERO DE ZONE: 01227	VERSION: 2021/2	DATE DE PUBLICATION: 27/05/2021
-----------------------	-----------------	---------------------------------

**CLÉ PROCESSUS**  
(Label XML : ProcessingKey)

**BLOC FONCTIONNEL:** Clés/valeurs du processus  
**Code(s):** 90593  
**Label(s) xml:** ProcessingKeyValue

**DESCRIPTION:** Clé associée à un processus de traitement du DSP.

**DOMAINE DE DEFINITION:**

**REFERENCE LEGALE:**

**TYPE:** Alphanumérique  
**LONGUEUR:** 50  
**PRESENCE:** Indispensable  
**FORMAT:**

**CODE ANOMALIE SUR ACCUSE DE RECEPTION:**

Intitulé anomalie	Code anomalie	Gravité



NUMERO DE ZONE: 01228	VERSION: 2021/2	DATE DE PUBLICATION: 27/05/2021
-----------------------	-----------------	---------------------------------

**VALEUR LIÉE À UNE CLÉ DE PROCESSUS**  
(Label XML : ProcessingValue)

**BLOC FONCTIONNEL:** Clés/valeurs du processus  
**Code(s):** 90593  
**Label(s) xml:** ProcessingKeyValue

**DESCRIPTION:** Valeur liée à une clé d'un processus de traitement du DSP.

**DOMAINE DE DEFINITION:**

**REFERENCE LEGALE:**

**TYPE:** Alphanumérique  
**LONGUEUR:** 200  
**PRESENCE:** Indispensable  
**FORMAT:**

**CODE ANOMALIE SUR ACCUSE DE RECEPTION:**

Intitulé anomalie	Code anomalie	Gravité

NUMERO DU BLOC: 90059	VERSION: 2021/2	DATE DE PUBLICATION: 27/05/2021
-----------------------	-----------------	---------------------------------

**Formulaire  
(Label XML : Form)**

**DESCRIPTION:** Bloc fonctionnel permettant de déclarer un formulaire.

**CONTENU (ZONES):** 00296 - IDENTIFICATION DU FORMULAIRE  
00218 - DATE DE CRÉATION DU FORMULAIRE  
00299 - HEURE PRÉCISE DE CRÉATION DU FORMULAIRE  
00110 - STATUT DE L'ATTESTATION  
00297 - TYPE DU FORMULAIRE

**BLOCS LIES:** 90082 - Référence; 90511 - Fichier original traité; 90452 - Données de référence; 90485 - Données concernant le document; 90517 - Données relatives au Case; 90512 - Données d'établissement de la destination; 90590 - Données concernant l'origine de l'émission; 90571 - Données d'identification du destinataire final; 90592 - Données de processus; 90370 - Données métier

**CARDINALITE MIN.:** 1  
**CARDINALITE MAX:** \*

**PRESENCE**  
**\*CONDITION:** INDISPENSABLE  
**\*LIMITATIONS SUPPLEMENTAIRES:** Il ne peut y avoir de caractère entre ce premier bloc et la racine (root) ni entre un bloc Form fermant et un bloc Form ouvrant. Il ne peut y avoir plus de 500 formulaires (bloc Form) dans un fichier. Si le mode de communication est « message » alors la partie « données » du message ne peut contenir qu'un seul bloc Form.

**CODE ANOMALIE SUR ACCUSE DE RECEPTION:**

Intitulé anomalie	Code anomalie	Gravité

NUMERO DU BLOC: 90082	VERSION: 2021/2	DATE DE PUBLICATION: 27/05/2021
-----------------------	-----------------	---------------------------------

**Référence**  
(Label XML : Reference)

**DESCRIPTION:** Bloc fonctionnel permettant de préciser des références relatives à un ou plusieurs formulaires ; un formulaire pouvant être une déclaration DmfA originale, une déclaration de modification DmfA, une DRS, une demande de renseignements, une déclaration Dimona, etc.

**CONTENU (ZONES):**  
00221 - TYPE DE LA RÉFÉRENCE  
00298 - ORIGINE DE LA RÉFÉRENCE  
00222 - NUMÉRO DE RÉFÉRENCE

**BLOCS LIES:**

**CARDINALITE MIN.:** 1  
**CARDINALITE MAX:** 50

**PRESENCE**  
**\*CONDITION:** INDISPENSABLE  
**\*LIMITATIONS SUPPLEMENTAIRES:**

**CODE ANOMALIE SUR ACCUSE DE RECEPTION:**

Intitulé anomalie	Code anomalie	Gravité

NUMERO DU BLOC: 90093	VERSION: 2021/2	DATE DE PUBLICATION: 27/05/2021
-----------------------	-----------------	---------------------------------

**Expéditeur**  
(Label XML : Sender)

**DESCRIPTION:** Bloc fonctionnel permettant de déclarer des informations concernant l'expéditeur.

**CONTENU (ZONES):**  
00776 - DÉNOMINATION  
00517 - RUE  
00518 - NUMÉRO DE L'ADRESSE  
00519 - BOÎTE AUX LETTRES  
00520 - CODE POSTAL  
00522 - COMMUNE  
00523 - CODE PAYS  
01047 - LANGUE

**BLOCS LIES:**

**CARDINALITE MIN.:** 0  
**CARDINALITE MAX:** 1

**PRESENCE**  
**\*CONDITION:** OBLIGATOIRE SI l'identification du bloc Form (90059) a certaines valeurs (voir l'introduction générale de ce glossaire).  
Interdit dans un formulaire (bloc Form - 90059) créé par un déclarant, une application ou une institution de sécurité sociale

**\*LIMITATIONS SUPPLEMENTAIRES:**

**CODE ANOMALIE SUR ACCUSE DE RECEPTION:**

Intitulé anomalie	Code anomalie	Gravité

NUMERO DU BLOC: 90102	VERSION: 2021/2	DATE DE PUBLICATION: 27/05/2021
-----------------------	-----------------	---------------------------------

**Référence du fichier reçu**  
**(Label XML : FileReference)**

**DESCRIPTION:** Bloc fonctionnel permettant de déclarer des informations concernant la référence du fichier reçu.

**CONTENU (ZONES):** 00106 - NOM DU FICHIER  
00298 - ORIGINE DE LA RÉFÉRENCE  
00222 - NUMÉRO DE RÉFÉRENCE

**BLOCS LIES:**

**CARDINALITE MIN.:** 1  
**CARDINALITE MAX:** 1

**PRESENCE**  
**\*CONDITION:** INDISPENSABLE  
**\*LIMITATIONS SUPPLEMENTAIRES:**

**CODE ANOMALIE SUR ACCUSE DE RECEPTION:**

Intitulé anomalie	Code anomalie	Gravité

NUMERO DU BLOC: 90256	VERSION: 2021/2	DATE DE PUBLICATION: 27/05/2021
-----------------------	-----------------	---------------------------------

**Identification Employeur  
(Label XML : EmployerId)**

**DESCRIPTION:** Bloc fonctionnel permettant d'identifier l'employeur.

**CONTENU (ZONES):** 00011 - NUMÉRO ONSS  
00948 - NUMÉRO ONSS PROVISoire  
00109 - NUMÉRO PPL  
00014 - NUMÉRO D'ENTREPRISE

**BLOCS LIES:** 90550 - Identification employeur traité

**CARDINALITE MIN.:** 0  
**CARDINALITE MAX.:** 2

**PRESENCE**  
**\*CONDITION:** OBLIGATOIRE SI l'identification du bloc Form (90059) a certaines valeurs (voir l'introduction générale de ce glossaire).  
Interdit dans les autres cas.

**\*LIMITATIONS SUPPLEMENTAIRES:**

**CODE ANOMALIE SUR ACCUSE DE RECEPTION:**

Intitulé anomalie	Code anomalie	Gravité

NUMERO DU BLOC: 90266	VERSION: 2021/2	DATE DE PUBLICATION: 27/05/2021
-----------------------	-----------------	---------------------------------

**Coordonnées destinataire  
(Label XML : CoordinatesReceiver)**

**DESCRIPTION:** Bloc fonctionnel permettant de donner les coordonnées d'un destinataire.

**CONTENU (ZONES):** 00776 - DÉNOMINATION  
00517 - RUE  
00518 - NUMÉRO DE L'ADRESSE  
00519 - BOÎTE AUX LETTRES  
00520 - CODE POSTAL  
00522 - COMMUNE  
00523 - CODE PAYS  
01047 - LANGUE

**BLOCS LIES:**

**CARDINALITE MIN.:** 0  
**CARDINALITE MAX.:** 2

**PRESENCE**  
**\*CONDITION:** OBLIGATOIRE SI l'identification du bloc Form (90059) a certaines valeurs (voir l'introduction générale de ce glossaire).  
Interdit dans un formulaire (bloc Form - 90059) créé par un déclarant, une application ou une institution de sécurité sociale.

**\*LIMITATIONS SUPPLEMENTAIRES:**

**CODE ANOMALIE SUR ACCUSE DE RECEPTION:**

Intitulé anomalie	Code anomalie	Gravité

NUMERO DU BLOC: 90370	VERSION: 2021/2	DATE DE PUBLICATION: 27/05/2021
-----------------------	-----------------	---------------------------------

**Données métier**  
**(Label XML : Data)**

**DESCRIPTION:** Bloc fonctionnel contenant les données métier associées au Flux

**CONTENU (ZONES):**

**BLOCS LIES:** 90453 - Description du document; 90456 - Document au format XML; 90463 - Document hors format XML

**CARDINALITE MIN.:** 0  
**CARDINALITE MAX.:** \*

**PRESENCE**  
**\*CONDITION:** OBLIGATOIRE SI l'identification du bloc Form (90059) a certaines valeurs (voir l'introduction générale de ce glossaire).  
Interdit dans les autres cas.

**\*LIMITATIONS SUPPLEMENTAIRES:**

**CODE ANOMALIE SUR ACCUSE DE RECEPTION:**

	Intitulé anomalie	Code anomalie	Gravité
	Erreur de séquence	90370-091	B



NUMERO DU BLOC: 90371	VERSION: 2021/2	DATE DE PUBLICATION: 27/05/2021
-----------------------	-----------------	---------------------------------

Document générique XML  
(Label XML : GenericXmlDocument)

DESCRIPTION: Elément racine du message Echange générique XML

CONTENU (ZONES):

BLOCS LIES: 90059 - Formulaire

CARDINALITE MIN.: 1

CARDINALITE MAX: 1

PRESENCE

\*CONDITION: INDISPENSABLE

\*LIMITATIONS SUPPLEMENTAIRES:

CODE ANOMALIE SUR ACCUSE DE RECEPTION:

Intitulé anomalie	Code anomalie	Gravité

NUMERO DU BLOC: 90390	VERSION: 2021/2	DATE DE PUBLICATION: 27/05/2021
-----------------------	-----------------	---------------------------------

**Informations sur la réception du fichier  
(Label XML : FileReceptionInformation)**

**DESCRIPTION:** Bloc fonctionnel permettant de déclarer les informations relatives à la réception du fichier.

**CONTENU (ZONES):** 00898 - DATE DE RÉCEPTION  
00935 - HEURE PRÉCISE DE RÉCEPTION  
00737 - CANAL

**BLOCS LIES:**

**CARDINALITE MIN.:** 1  
**CARDINALITE MAX:** 1

**PRESENCE**  
**\*CONDITION:** INDISPENSABLE

**\*LIMITATIONS SUPPLEMENTAIRES:**

**CODE ANOMALIE SUR ACCUSE DE RECEPTION:**

Intitulé anomalie	Code anomalie	Gravité

NUMERO DU BLOC: 90452	VERSION: 2021/2	DATE DE PUBLICATION: 27/05/2021
-----------------------	-----------------	---------------------------------

**Données de référence**  
**(Label XML : ReferenceData)**

**DESCRIPTION:** Bloc fonctionnel permettant de déclarer les données de référence comme l'identification de l'employeur et/ou de l'assuré.

**CONTENU (ZONES):** 00024 - NUMÉRO D'IDENTIFICATION DE LA SÉCURITÉ SOCIALE - NISS  
00013 - ANNÉE - TRIMESTRE  
01159 - NOM DU GROUPE  
00220 - NUMÉRO D'ORDRE DU FORMULAIRE  
01147 - DERNIER FORMULAIRE

**BLOCS LIES:** 90551 - Critère du sous-groupe; 90256 - Identification Employeur

**CARDINALITE MIN.:** 0  
**CARDINALITE MAX.:** 1

**PRESENCE**  
**\*CONDITION:** OBLIGATOIRE SI l'identification du bloc Form (90059) a certaines valeurs (voir l'introduction générale de ce glossaire).  
Interdit dans les autres cas.

**\*LIMITATIONS SUPPLEMENTAIRES:**

**CODE ANOMALIE SUR ACCUSE DE RECEPTION:**

Intitulé anomalie	Code anomalie	Gravité

NUMERO DU BLOC: 90453	VERSION: 2021/2	DATE DE PUBLICATION: 27/05/2021
-----------------------	-----------------	---------------------------------

**Description du document**  
**(Label XML : DocumentDescription)**

**DESCRIPTION:** Bloc fonctionnel permettant de décrire le document.

**CONTENU (ZONES):**

**BLOCS LIES:** 90454 - Description technique; 90464 - Description métier

**CARDINALITE MIN.:** 1

**CARDINALITE MAX:** 1

**PRESENCE**

**\*CONDITION:** INDISPENSABLE

**\*LIMITATIONS SUPPLEMENTAIRES:**

**CODE ANOMALIE SUR ACCUSE DE RECEPTION:**

Intitulé anomalie	Code anomalie	Gravité

NUMERO DU BLOC: 90454	VERSION: 2021/2	DATE DE PUBLICATION: 27/05/2021
-----------------------	-----------------	---------------------------------

**Description technique**  
(Label XML : **TechnicalDescription**)

**DESCRIPTION:** Bloc fonctionnel permettant de décrire les éléments de la description technique.

**CONTENU (ZONES):**  
01044 - TYPE MIME  
01045 - TABLE DE CARACTÈRES  
01046 - FORMAT DE CARACTÈRES  
01047 - LANGUE  
00106 - NOM DU FICHIER  
01164 - TYPE DE DOCUMENT  
01165 - NUMÉRO D'IDENTIFICATION DE LA PIÈCE JOINTE

**BLOCS LIES:** 90455 - Contrôle d'intégrité

**CARDINALITE MIN.:** 1  
**CARDINALITE MAX:** 1

**PRESENCE**  
**\*CONDITION:** INDISPENSABLE  
**\*LIMITATIONS SUPPLEMENTAIRES:**

**CODE ANOMALIE SUR ACCUSE DE RECEPTION:**

Intitulé anomalie	Code anomalie	Gravité

NUMERO DU BLOC: 90455	VERSION: 2021/2	DATE DE PUBLICATION: 27/05/2021
-----------------------	-----------------	---------------------------------

**Contrôle d'intégrité**  
(Label XML : IntegrityCheck)

**DESCRIPTION:** Bloc fonctionnel permettant de vérifier l'intégrité du document faisant l'objet de l'échange.

**CONTENU (ZONES):** 01048 - MÉTHODE DE CALCUL DE L'INTÉGRITÉ  
00236 - VALEUR

**BLOCS LIES:**

**CARDINALITE MIN.:** 0  
**CARDINALITE MAX.:** 1

**PRESENCE**  
**\*CONDITION:** OBLIGATOIRE SI l'identification du bloc Form (90059) a certaines valeurs (voir l'introduction générale de ce glossaire).  
Interdit dans les autres cas.

**\*LIMITATIONS SUPPLEMENTAIRES:**

**CODE ANOMALIE SUR ACCUSE DE RECEPTION:**

Intitulé anomalie	Code anomalie	Gravité

NUMERO DU BLOC: 90456	VERSION: 2021/2	DATE DE PUBLICATION: 27/05/2021
-----------------------	-----------------	---------------------------------

**Document au format XML**  
**(Label XML : DocumentXML)**

**DESCRIPTION:** Bloc fonctionnel contenant le document (au format xml) faisant l'objet de l'échange.

**CONTENU (ZONES):**

**BLOCS LIES:**

**CARDINALITE MIN.:** 0  
**CARDINALITE MAX:** 1

**PRESENCE**  
**\*CONDITION:** OBLIGATOIRE SI le document transmis est au format XML.

**\*LIMITATIONS SUPPLEMENTAIRES:**

**CODE ANOMALIE SUR ACCUSE DE RECEPTION:**

Intitulé anomalie	Code anomalie	Gravité

NUMERO DU BLOC: 90463	VERSION: 2021/2	DATE DE PUBLICATION: 27/05/2021
-----------------------	-----------------	---------------------------------

**Document hors format XML**  
**(Label XML : DocumentNonXML)**

**DESCRIPTION:** Bloc fonctionnel contenant le document (hors format XML) faisant l'objet de l'échange.

**CONTENU (ZONES):** 01059 - DOCUMENT EN FORMAT BASE64

**BLOCS LIES:**

**CARDINALITE MIN.:** 0

**CARDINALITE MAX:** 1

**PRESENCE**

**\*CONDITION:** OBLIGATOIRE SI le document transmis n'est pas au format XML.

**\*LIMITATIONS SUPPLEMENTAIRES:**

**CODE ANOMALIE SUR ACCUSE DE RECEPTION:**

Intitulé anomalie	Code anomalie	Gravité



NUMERO DU BLOC: 90464

VERSION: 2021/2

DATE DE PUBLICATION: 27/05/2021

**Description métier**  
**(Label XML : BusinessDescription)**

**DESCRIPTION:**

Bloc fonctionnel permettant de décrire les éléments de la description métier.

**CONTENU (ZONES):**

**BLOCS LIES:**

**CARDINALITE MIN.:**

0

**CARDINALITE MAX:**

1

**PRESENCE**

**\*CONDITION:**

OBLIGATOIRE SI l'identification du bloc Form (90059) a certaines valeurs (voir l'introduction générale de ce glossaire).  
Interdit dans les autres cas.

**\*LIMITATIONS SUPPLEMENTAIRES:**

**CODE ANOMALIE SUR ACCUSE DE RECEPTION:**

Intitulé anomalie	Code anomalie	Gravité

NUMERO DU BLOC: 90485	VERSION: 2021/2	DATE DE PUBLICATION: 27/05/2021
-----------------------	-----------------	---------------------------------

**Données concernant le document**  
(Label XML : DocumentData)

**DESCRIPTION:** Bloc fonctionnel contenant des données relatives au document.

**CONTENU (ZONES):** 01086 - DATE DU DOCUMENT  
01087 - RÉFÉRENCE DU DOCUMENT  
00024 - NUMÉRO D'IDENTIFICATION DE LA SÉCURITÉ SOCIALE - NISS

**BLOCS LIÉS:** 90572 - Titre du document

**CARDINALITE MIN.:** 0  
**CARDINALITE MAX.:** 1

**PRESENCE**  
**\*CONDITION:** OBLIGATOIRE SI l'identification du bloc Form (90059) a certaines valeurs (voir l'introduction générale de ce glossaire).  
Interdit dans les autres cas.

**\*LIMITATIONS SUPPLEMENTAIRES:**

**CODE ANOMALIE SUR ACCUSE DE RECEPTION:**

Intitulé anomalie	Code anomalie	Gravité

NUMERO DU BLOC: 90511	VERSION: 2021/2	DATE DE PUBLICATION: 27/05/2021
-----------------------	-----------------	---------------------------------

**Fichier original traité  
(Label XML : HandledOriginalFile)**

**DESCRIPTION:** Ce bloc fonctionnel permet de transmettre l'identification de l'expéditeur à l'application ou à l'institution de la Sécurité sociale concernée par le formulaire. Ce bloc se retrouve également dans des réponses à destination des déclarants comme l'ACRF, la notification.... Ce bloc fonctionnel peut être ajouté par l'application informatique qui réceptionne les fichiers transmis par les déclarants.

**CONTENU (ZONES):** 00002 - NUMÉRO D'IDENTIFICATION DE L'EXPÉDITEUR

**BLOCS LIES:** 90560 - Identification de l'expéditeur traité; 90102 - Référence du fichier reçu; 90390 - Informations sur la réception du fichier

**CARDINALITE MIN.:** 0  
**CARDINALITE MAX:** 1

**PRESENCE**  
**\*CONDITION:** OBLIGATOIRE SI l'identification du bloc Form (90059) a certaines valeurs (voir l'introduction générale de ce glossaire).  
Interdit dans un formulaire (bloc Form - 90059) créé par un déclarant, une application ou une institution de sécurité sociale.

**\*LIMITATIONS SUPPLEMENTAIRES:**

**CODE ANOMALIE SUR ACCUSE DE RECEPTION:**

Intitulé anomalie	Code anomalie	Gravité

NUMERO DU BLOC: 90512	VERSION: 2021/2	DATE DE PUBLICATION: 27/05/2021
-----------------------	-----------------	---------------------------------

**Données d'établissement de la destination  
(Label XML : DestinationData)**

**DESCRIPTION:** Bloc fonctionnel contenant les données permettant d'établir la destination du document.

**CONTENU (ZONES):** 00704 - TYPE DESTINATION

**BLOCS LIES:** 90513 - Critères d'identification du destinataire

**CARDINALITE MIN.:** 0  
**CARDINALITE MAX.:** \*

**PRESENCE**  
**\*CONDITION:** OBLIGATOIRE SI l'identification du bloc Form (90059) a certaines valeurs (voir l'introduction générale de ce glossaire).  
Interdit dans les autres cas.

**\*LIMITATIONS SUPPLEMENTAIRES:**

**CODE ANOMALIE SUR ACCUSE DE RECEPTION:**

Intitulé anomalie	Code anomalie	Gravité

NUMERO DU BLOC: 90513	VERSION: 2021/2	DATE DE PUBLICATION: 27/05/2021
-----------------------	-----------------	---------------------------------

**Critères d'identification du destinataire  
(Label XML : DestinationCriteria)**

**DESCRIPTION:** Bloc fonctionnel contenant les critères permettant d'identifier le ou les destinataires finaux.

**CONTENU (ZONES):** 00221 - TYPE DE LA RÉFÉRENCE

**BLOCS LIES:** 90514 - Données d'identification du destinataire; 90515 - Critères relatifs au mandat; 90567 - Données d'envoi d'un document; 90266 - Coordonnées destinataire

**CARDINALITE MIN.:** 0  
**CARDINALITE MAX.:** 1

**PRESENCE**  
**\*CONDITION:** OBLIGATOIRE SI l'identification du bloc Form (90059) a certaines valeurs (voir l'introduction générale de ce glossaire).  
Interdit dans les autres cas.

**\*LIMITATIONS SUPPLEMENTAIRES:**

**CODE ANOMALIE SUR ACCUSE DE RECEPTION:**

Intitulé anomalie	Code anomalie	Gravité

NUMERO DU BLOC: 90514	VERSION: 2021/2	DATE DE PUBLICATION: 27/05/2021
-----------------------	-----------------	---------------------------------

**Données d'identifacaton du destinataire  
(Label XML : AdresseeData)**

**DESCRIPTION:** Bloc fonctionnel contenant les données d'identification du destinataire.

**CONTENU (ZONES):** 01113 - DESTINATAIRE  
01114 - TYPE D'IDENTIFICATION DU DESTINATAIRE  
01115 - QUALITÉ DU DESTINATAIRE  
00296 - IDENTIFICATION DU FORMULAIRE

**BLOCS LIES:**

**CARDINALITE MIN.:** 0  
**CARDINALITE MAX.:** 1

**PRESENCE**  
**\*CONDITION:** OBLIGATOIRE SI l'identification du bloc Form (90059) a certaines valeurs (voir l'introduction générale de ce glossaire).  
Interdit dans les autres cas.

**\*LIMITATIONS SUPPLEMENTAIRES:**

**CODE ANOMALIE SUR ACCUSE DE RECEPTION:**

Intitulé anomalie	Code anomalie	Gravité

NUMERO DU BLOC: 90515	VERSION: 2021/2	DATE DE PUBLICATION: 27/05/2021
-----------------------	-----------------	---------------------------------

**Critères relatifs au mandat  
(Label XML : MandateCriteria)**

**DESCRIPTION:** Bloc fonctionnel contenant les données relatives au mandat.

**CONTENU (ZONES):** 01116 - DATE  
00013 - ANNÉE - TRIMESTRE  
01128 - TYPE DE MANDAT

**BLOCS LIES:** 90516 - Critères relatifs à l'objet

**CARDINALITE MIN.:** 0  
**CARDINALITE MAX:** 1

**PRESENCE**  
**\*CONDITION:** OBLIGATOIRE SI l'identification du bloc Form (90059) a certaines valeurs (voir l'introduction générale de ce glossaire).  
Interdit dans les autres cas.

**\*LIMITATIONS SUPPLEMENTAIRES:**

**CODE ANOMALIE SUR ACCUSE DE RECEPTION:**

Intitulé anomalie	Code anomalie	Gravité

NUMERO DU BLOC: 90516	VERSION: 2021/2	DATE DE PUBLICATION: 27/05/2021
-----------------------	-----------------	---------------------------------

**Critères relatifs à l'objet**  
(Label XML : ObjectCriteria)

**DESCRIPTION:** Bloc fonctionnel contenant les critères relatifs à l'objet concerné.

**CONTENU (ZONES):** 01117 - OBJET  
01118 - TYPE D'OBJET

**BLOCS LIES:**

**CARDINALITE MIN.:** 0  
**CARDINALITE MAX.:** 10

**PRESENCE**  
**\*CONDITION:** OBLIGATOIRE SI l'identification du bloc Form (90059) a certaines valeurs (voir l'introduction générale de ce glossaire).  
Interdit dans les autres cas.

**\*LIMITATIONS SUPPLEMENTAIRES:**

**CODE ANOMALIE SUR ACCUSE DE RECEPTION:**

Intitulé anomalie	Code anomalie	Gravité



NUMERO DU BLOC: 90517	VERSION: 2021/2	DATE DE PUBLICATION: 27/05/2021
-----------------------	-----------------	---------------------------------

**Données relatives au Case**  
**(Label XML : CaseData)**

**DESCRIPTION:** Bloc fonctionnel contenant des données relatives au Case.

**CONTENU (ZONES):** 01119 - SERVICE DE L'ONSS  
01120 - DATE DE CRÉATION  
01121 - SOUS-TYPE DU CASE  
01122 - IDENTIFIANT DU CASE  
01184 - TYPE DE TRAITEMENT DU DOCUMENT

**BLOCS LIES:** 90518 - Données concernant le statut du Case; 90519 - Données sur la référence du Case; 90520 - Liste des données spécifiques; 90522 - Données concernant l'utilisateur assigné

**CARDINALITE MIN.:** 0  
**CARDINALITE MAX.:** 1

**PRESENCE**  
**\*CONDITION:** OBLIGATOIRE SI l'identification du bloc Form (90059) a certaines valeurs (voir l'introduction générale de ce glossaire).  
Interdit dans les autres cas.

**\*LIMITATIONS SUPPLEMENTAIRES:**

**CODE ANOMALIE SUR ACCUSE DE RECEPTION:**

Intitulé anomalie	Code anomalie	Gravité

NUMERO DU BLOC: 90518	VERSION: 2021/2	DATE DE PUBLICATION: 27/05/2021
-----------------------	-----------------	---------------------------------

**Données concernant le statut du Case**  
**(Label XML : CaseStatusData)**

**DESCRIPTION:** Données concernant le statut du Case.

**CONTENU (ZONES):** 01024 - DATE D'ÉCHÉANCE

**BLOCS LIES:**

**CARDINALITE MIN.:** 0  
**CARDINALITE MAX.:** 1

**PRESENCE**  
**\*CONDITION:** OBLIGATOIRE SI l'identification du bloc Form (90059) a certaines valeurs (voir l'introduction générale de ce glossaire).  
Interdit dans les autres cas.

**\*LIMITATIONS SUPPLEMENTAIRES:**

**CODE ANOMALIE SUR ACCUSE DE RECEPTION:**

Intitulé anomalie	Code anomalie	Gravité

NUMERO DU BLOC: 90519	VERSION: 2021/2	DATE DE PUBLICATION: 27/05/2021
-----------------------	-----------------	---------------------------------

**Données sur la référence du Case  
(Label XML : CaseReferenceData)**

**DESCRIPTION:** Bloc fonctionnel permettant de déclarer des données concernant la référence du Case.

**CONTENU (ZONES):** 01123 - TYPE DE RÉFÉRENCE DU CASE  
00222 - NUMÉRO DE RÉFÉRENCE

**BLOCS LIES:**

**CARDINALITE MIN.:** 0  
**CARDINALITE MAX.:** 3

**PRESENCE**  
**\*CONDITION:** OBLIGATOIRE SI l'identification du bloc Form (90059) a certaines valeurs (voir l'introduction générale de ce glossaire).  
Interdit dans les autres cas.

**\*LIMITATIONS SUPPLEMENTAIRES:**

**CODE ANOMALIE SUR ACCUSE DE RECEPTION:**

Intitulé anomalie	Code anomalie	Gravité

NUMERO DU BLOC: 90520	VERSION: 2021/2	DATE DE PUBLICATION: 27/05/2021
-----------------------	-----------------	---------------------------------

**Liste des données spécifiques  
(Label XML : SpecificIndexData)**

**DESCRIPTION:** Bloc fonctionnel permettant de déclarer les critères permettant d'indexer.

**CONTENU (ZONES):**

**BLOCS LIES:** 90521 - Critères d'indexation

**CARDINALITE MIN.:** 0  
**CARDINALITE MAX:** 1

**PRESENCE**  
**\*CONDITION:** OBLIGATOIRE SI l'identification du bloc Form (90059) a certaines valeurs (voir l'introduction générale de ce glossaire).  
Interdit dans les autres cas.

**\*LIMITATIONS SUPPLEMENTAIRES:**

**CODE ANOMALIE SUR ACCUSE DE RECEPTION:**

Intitulé anomalie	Code anomalie	Gravité

NUMERO DU BLOC: 90521	VERSION: 2021/2	DATE DE PUBLICATION: 27/05/2021
-----------------------	-----------------	---------------------------------

**Critères d'indexation**  
**(Label XML : SpecificIndexCriteria)**

**DESCRIPTION:** Bloc fonctionnel contenant les critères d'indexation : l'identifiant de l'index et sa valeur.

**CONTENU (ZONES):** 01124 - IDENTIFIANT DE L'INDEX  
01125 - VALEUR DE L'INDEX

**BLOCS LIES:**

**CARDINALITE MIN.:** 2  
**CARDINALITE MAX.:** 2

**PRESENCE**  
**\*CONDITION:** INDISPENSABLE  
**\*LIMITATIONS SUPPLEMENTAIRES:**

**CODE ANOMALIE SUR ACCUSE DE RECEPTION:**

Intitulé anomalie	Code anomalie	Gravité

NUMERO DU BLOC: 90522	VERSION: 2021/2	DATE DE PUBLICATION: 27/05/2021
-----------------------	-----------------	---------------------------------

**Données concernant l'utilisateur assigné**  
**(Label XML : AssignedUserData)**

**DESCRIPTION:** Bloc fonctionnel permettant de déclarer des informations concernant l'utilisateur assigné.

**CONTENU (ZONES):**

**BLOCS LIES:** 90523 - Critères d'identification de l'utilisateur assigné

**CARDINALITE MIN.:** 0  
**CARDINALITE MAX:** 1

**PRESENCE**  
**\*CONDITION:** OBLIGATOIRE SI l'identification du bloc Form (90059) a certaines valeurs (voir l'introduction générale de ce glossaire).  
Interdit dans les autres cas.

**\*LIMITATIONS SUPPLEMENTAIRES:**

**CODE ANOMALIE SUR ACCUSE DE RECEPTION:**

Intitulé anomalie	Code anomalie	Gravité

NUMERO DU BLOC: 90523	VERSION: 2021/2	DATE DE PUBLICATION: 27/05/2021
-----------------------	-----------------	---------------------------------

**Critères d'identification de l'utilisateur assigné**  
**(Label XML : AssignedUserCriteria)**

**DESCRIPTION:** Bloc fonctionnel permettant de déclarer les critères d'identifications de l'utilisateur assigné.

**CONTENU (ZONES):** 01126 - TYPE D'UTILISATEUR ASSIGNÉ  
01127 - IDENTIFIANT DE L'UTILISATEUR ASSIGNÉ

**BLOCS LIES:**

**CARDINALITE MIN.:** 1  
**CARDINALITE MAX.:** 1

**PRESENCE**  
**\*CONDITION:** INDISPENSABLE

**\*LIMITATIONS SUPPLEMENTAIRES:**

**CODE ANOMALIE SUR ACCUSE DE RECEPTION:**

Intitulé anomalie	Code anomalie	Gravité

NUMERO DU BLOC: 90550	VERSION: 2021/2	DATE DE PUBLICATION: 27/05/2021
-----------------------	-----------------	---------------------------------

**Identification employeur traité  
(Label XML : HandledEmployerId)**

**DESCRIPTION:** Bloc fonctionnel permettant de déclarer les données d'identification enrichies de l'employeur

**CONTENU (ZONES):**  
00157 - DÉNOMINATION DE L'EMPLOYEUR  
00158 - RUE DE L'EMPLOYEUR  
00159 - NUMÉRO DE L'ADRESSE DE L'EMPLOYEUR  
00160 - BOÎTE AUX LETTRES DE L'EMPLOYEUR  
00161 - CODE POSTAL DE L'EMPLOYEUR  
00162 - COMMUNE DE L'EMPLOYEUR  
00163 - CODE PAYS DE L'EMPLOYEUR  
00164 - CODE IMPORTANCE  
00219 - FORME JURIDIQUE  
01047 - LANGUE

**BLOCS LIES:**

**CARDINALITE MIN.:** 0  
**CARDINALITE MAX.:** 2

**PRESENCE**  
**\*CONDITION:** OBLIGATOIRE SI l'identification du bloc Form (90059) a certaines valeurs (voir l'introduction générale de ce glossaire).  
Interdit dans les autres cas.

**\*LIMITATIONS SUPPLEMENTAIRES:**

**CODE ANOMALIE SUR ACCUSE DE RECEPTION:**

Intitulé anomalie	Code anomalie	Gravité



NUMERO DU BLOC: 90551	VERSION: 2021/2	DATE DE PUBLICATION: 27/05/2021
-----------------------	-----------------	---------------------------------

**Critère du sous-groupe  
(Label XML : SubGroupCriteria)**

**DESCRIPTION:** Comporte des critères de regroupement des envois vers les destinataires.

**CONTENU (ZONES):** 01091 - TYPE DE GROUPE  
00693 - CANAL OUTPUT

**BLOCS LIES:**

**CARDINALITE MIN.:** 0  
**CARDINALITE MAX.:** \*

**PRESENCE**  
**\*CONDITION:** OBLIGATOIRE SI l'identification du bloc Form (90059) a certaines valeurs (voir l'introduction générale de ce glossaire).  
Interdit dans les autres cas.

**\*LIMITATIONS SUPPLEMENTAIRES:**

**CODE ANOMALIE SUR ACCUSE DE RECEPTION:**

Intitulé anomalie	Code anomalie	Gravité

NUMERO DU BLOC: 90560	VERSION: 2021/2	DATE DE PUBLICATION: 27/05/2021
-----------------------	-----------------	---------------------------------

**Identification de l'expéditeur traité**  
**(Label XML : HandledSenderIdentification)**

**DESCRIPTION:** Bloc fonctionnel qui permet de déclarer l'identification de l'expéditeur enrichie.

**CONTENU (ZONES):**  
00014 - NUMÉRO D'ENTREPRISE  
00011 - NUMÉRO ONSS  
00109 - NUMÉRO PPL  
00948 - NUMÉRO ONSS PROVISoire  
00479 - NUMÉRO DE SECRÉTARIAT SOCIAL  
00024 - NUMÉRO D'IDENTIFICATION DE LA SÉCURITÉ SOCIALE - NISS

**BLOCS LIES:** 90093 - Expéditeur

**CARDINALITE MIN.:** 0

**CARDINALITE MAX:** 1

**PRESENCE**  
**\*CONDITION:** INDISPENDABLE

**\*LIMITATIONS SUPPLEMENTAIRES:**

**CODE ANOMALIE SUR ACCUSE DE RECEPTION:**

Intitulé anomalie	Code anomalie	Gravité

NUMERO DU BLOC: 90567	VERSION: 2021/2	DATE DE PUBLICATION: 27/05/2021
-----------------------	-----------------	---------------------------------

**Données d'envoi d'un document**  
**(Label XML : DocumentSendingData)**

**DESCRIPTION:** Bloc fonctionnel permettant de déclarer des informations concernant les données d'envoi d'un document.

**CONTENU (ZONES):** 00737 - CANAL  
00110 - STATUT DE L'ATTESTATION  
01181 - MODE D'ENVOI DU DOCUMENT  
00637 - ADRESSE E-MAIL

**BLOCS LIES:**

**CARDINALITE MIN.:** 0  
**CARDINALITE MAX:** 2

**PRESENCE**  
**\*CONDITION:** OBLIGATOIRE SI l'identification du bloc Form (90059) a certaines valeurs (voir l'introduction générale de ce glossaire).  
Interdit dans un formulaire (bloc Form - 90059) créé par un déclarant, une application ou une institution de sécurité sociale.

**\*LIMITATIONS SUPPLEMENTAIRES:**

**CODE ANOMALIE SUR ACCUSE DE RECEPTION:**

Intitulé anomalie	Code anomalie	Gravité

NUMERO DU BLOC: 90571	VERSION: 2021/2	DATE DE PUBLICATION: 27/05/2021
-----------------------	-----------------	---------------------------------

**Données d'identification du destinataire final**  
(Label XML : FinalAddresseeData)

**DESCRIPTION:** Bloc fonctionnel contenant les données d'identification du destinataire final.

**CONTENU (ZONES):** 01113 - DESTINATAIRE  
01114 - TYPE D'IDENTIFICATION DU DESTINATAIRE  
01115 - QUALITÉ DU DESTINATAIRE

**BLOCS LIES:**

**CARDINALITE MIN.:** 0  
**CARDINALITE MAX.:** \*

**PRESENCE**  
**\*CONDITION:** OBLIGATOIRE SI l'identification du bloc Form (90059) a certaines valeurs (voir l'introduction générale de ce glossaire).  
Interdit dans les autres cas.

**\*LIMITATIONS SUPPLEMENTAIRES:**

**CODE ANOMALIE SUR ACCUSE DE RECEPTION:**

Intitulé anomalie	Code anomalie	Gravité

NUMERO DU BLOC: 90572	VERSION: 2021/2	DATE DE PUBLICATION: 27/05/2021
-----------------------	-----------------	---------------------------------

**Titre du document**  
(Label XML : DocumentTitle)

**DESCRIPTION:** Titre du document à afficher.

**CONTENU (ZONES):** 00776 - DÉNOMINATION  
01234 - DÉNOMINATION (VERSION LONGUE)  
01047 - LANGUE

**BLOCS LIES:**

**CARDINALITE MIN.:**  
**CARDINALITE MAX.:**

**PRESENCE**  
**\*CONDITION:** OBLIGATOIRE SI l'identification du bloc Form (90059) a certaines valeurs (voir l'introduction générale de ce glossaire).  
Interdit dans un formulaire (bloc Form - 90059) créé par un déclarant, une application ou une institution de sécurité sociale.

**\*LIMITATIONS SUPPLEMENTAIRES:**

**CODE ANOMALIE SUR ACCUSE DE RECEPTION:**

Intitulé anomalie	Code anomalie	Gravité

NUMERO DU BLOC: 90590	VERSION: 2021/2	DATE DE PUBLICATION: 27/05/2021
-----------------------	-----------------	---------------------------------

**Données concernant l'origine de l'émission  
(Label XML : OriginSendingData)**

**DESCRIPTION:** Bloc fonctionnel permettant de reprendre des données sur l'origine de l'émission.

**CONTENU (ZONES):**  
01113 - DESTINATAIRE  
01114 - TYPE D'IDENTIFICATION DU DESTINATAIRE  
01115 - QUALITÉ DU DESTINATAIRE  
00805 - DATE D'ENVOI

**BLOCS LIES:**

**CARDINALITE MIN.:** 0  
**CARDINALITE MAX.:** 1

**PRESENCE**  
**\*CONDITION:** FACULTATIF  
**\*LIMITATIONS SUPPLEMENTAIRES:**

**CODE ANOMALIE SUR ACCUSE DE RECEPTION:**

Intitulé anomalie	Code anomalie	Gravité

NUMERO DU BLOC: 90592	VERSION: 2021/2	DATE DE PUBLICATION: 27/05/2021
-----------------------	-----------------	---------------------------------

**Données de processus**  
**(Label XML : ProcessingData)**

**DESCRIPTION:** Ensemble d'informations nécessaires dans le cadre des processus de traitement du DSP.

**CONTENU (ZONES):**

**BLOCS LIES:** 90593 - Clés/valeurs du processus

**CARDINALITE MIN.:**  
**CARDINALITE MAX:**

**PRESENCE**  
**\*CONDITION:** Facultatif

**\*LIMITATIONS SUPPLEMENTAIRES:**

**CODE ANOMALIE SUR ACCUSE DE RECEPTION:**

Intitulé anomalie	Code anomalie	Gravité

NUMERO DU BLOC: 90593	VERSION: 2021/2	DATE DE PUBLICATION: 27/05/2021
-----------------------	-----------------	---------------------------------

**Clés/valeurs du processus**  
**(Label XML : ProcessingKeyValue)**

**DESCRIPTION:** Ensemble d'informations regroupé au format clés/valeurs.

**CONTENU (ZONES):** 01227 - CLÉ PROCESSUS  
01228 - VALEUR LIÉE À UNE CLÉ DE PROCESSUS

**BLOCS LIES:**

**CARDINALITE MIN.:** 0  
**CARDINALITE MAX.:** \*

**PRESENCE**  
**\*CONDITION:** Facultatif  
**\*LIMITATIONS SUPPLEMENTAIRES:**

**CODE ANOMALIE SUR ACCUSE DE RECEPTION:**

Intitulé anomalie	Code anomalie	Gravité